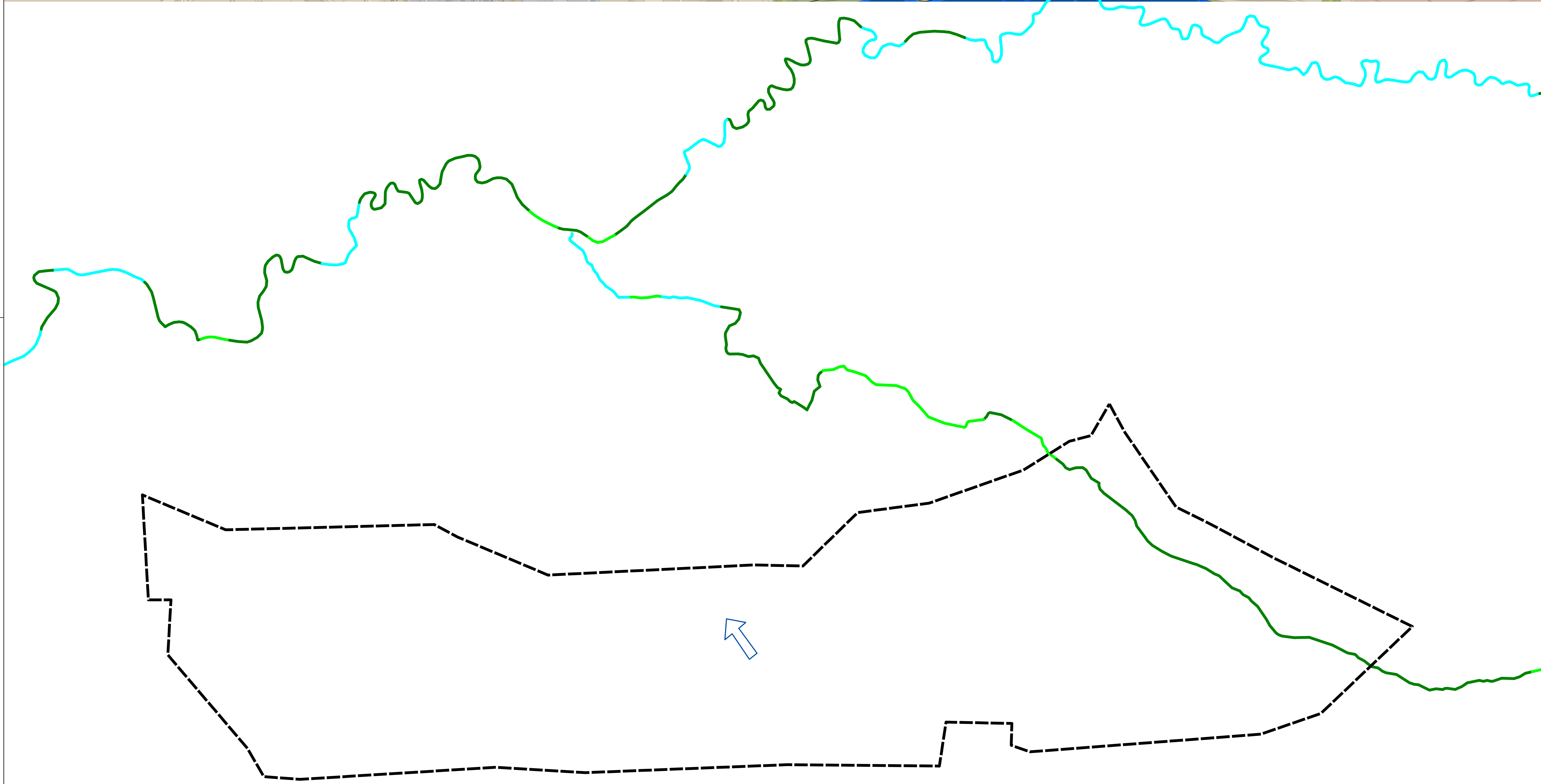


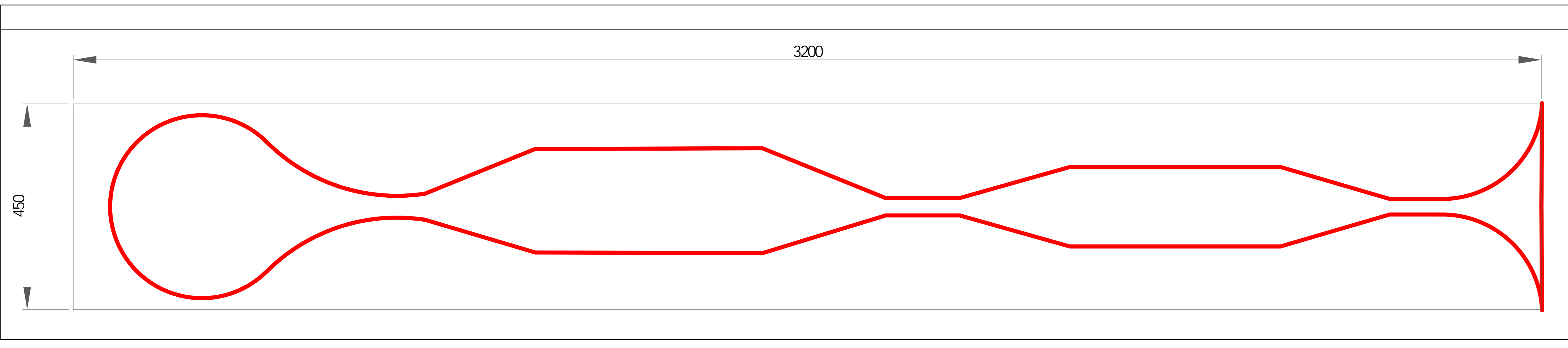
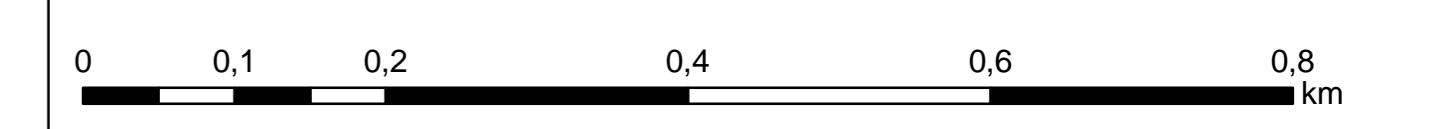
Anl.B.4.5.8: ROV ICE-Werk Nürnberg
Standort K – Mimberg



- Standort (Untersuchungsraum)
- gering verändert
- mäßig verändert
- deutlich verändert
-
-
- Zone I
- Zone II
- Zone III
- Festgesetztes Überschwemmungsgebiet
- HQ 10 (alle 5 bis 10 Jahre)
- HQ 100 (Jahrhunderthochwasser)
- Stiltgewässer
- Wassersensibler Bereich
- Lockergestein, (nicht bindig) mit mäßiger bis sehr hoher Porendurchlässigkeit
- Lockergestein mit (stark) variabler Porendurchlässigkeit bzw. gering mächtig und/oder lückenhaft
- Lockergestein mit hohem Wasserspeichervermögen, geringe Durchlässigkeiten (Moore)
- Flussschotter und -sande mit höherem Feinkornanteil (Nordbayern)
- Rhät bis Unterer Lias
- Feuerfelsen
- Burgsandstein

Hinweis:
Die Daten der tatsächlichen Nutzung werden nur innerhalb des Untersuchungsraumes dargestellt. Alle anderen Daten liegen flächendeckender vor und sind deshalb auch außerhalb des Untersuchungsraums sichtbar.

- Quellenachweis:
- 1) Bayerisches Landesamt für Umwelt: Gewässerstrukturkartierung der Fließgewässer Bayerns 2017, Stand (Datenbezug): März 2021
 - 2) Bayerisches Landesamt für Umwelt: Gewässerdatenstellen, Stand (Datenbezug): März 2021
 - 3) Bayerisches Landesamt für Umwelt: Digitale Hydrologische Karte 1:100.000 (DHK100), Stand (Datenbezug): März 2021
 - 4) Bayerisches Landesamt für Umwelt: Trinkwasserschutzkartierung, Stand (Datenbezug): März 2021
 - 5) Bayerisches Landesamt für Umwelt: Überschwemmungsgefährdungskarte, Stand (Datenbezug): Januar 2021
 - 6) Amt für Digitalisierung, Breitband und Vermessung Nürnberg: Tatsächliche Nutzung, Stand (Datenbezug): Januar 2021
 - 7) Bayerisches Landesamt für Umwelt: Wassersensibler Bereich, Stand (Datenbezug): Februar 2021
 - 8) Bayerisches Landesamt für Umwelt: Hohe Grundwasserstände, Stand (Datenbezug): März 2021
- Quelle: Kartograph:
Landesamt für Digitalisierung, Breitband und Vermessung: Rasterdaten DOK, Stand (Datenbezug): März 2021



Zeichnung		Datum		Name		Bemerkung	
Freigabefeld		Bauvorhaben		Plan/Bauteil		Standort K – Mimberg	
Phase		Auftraggeber		Auftragnehmer			
Lagebezug:		PFBW 27 / Infrastrukturprojekt Nürnberg					
Höhenbezug:		Gleißbühlstraße 16					
Landkreis:		90402 Nürnberg					
Gemarkung:							
bearb.:		prokonzept gmbh		Gemeinraum Zukunft Platten			
gez.:		Gemeinraumplatz 1		Spinnereistraße 7, Halle 14			
gepr.:		0172 Berlin		04179 Leipzig			
Unterschrift:		Tel.: 0302638 - 5023		Fax: 0302638 - 5025		Kop: 03.41 - 4.84.02.11	
Maßstab:		[m,cm]		Plan-Nr.: 4.5.8		Blatt: von Index:	