

Karte 2: Wertvolle Lebensräume planungsrelevanter Vogelarten - Eizelsdorf (Standort L)

Wertvolle Lebensräume planungsrelevanter Vogelarten

- Feuchtwiesen
- Laubwald aus jungen Pappeln mit randlich z.T. sehr alten Eichen, feucht
- lichter Kiefernwald, z.T. feucht, offene Windwurfflächen
- lichter Kiefernwald, z.T. feucht, stehendes Totholz/Höhlen
- mittelalter Nadelwald aus Kiefern und Fichten
- Offenland mit Feldrainen, meist landwirtschaftlich genutzt, z.T. feucht
- strukturreiches Offenland mit Feldgehölz

Vogelarten

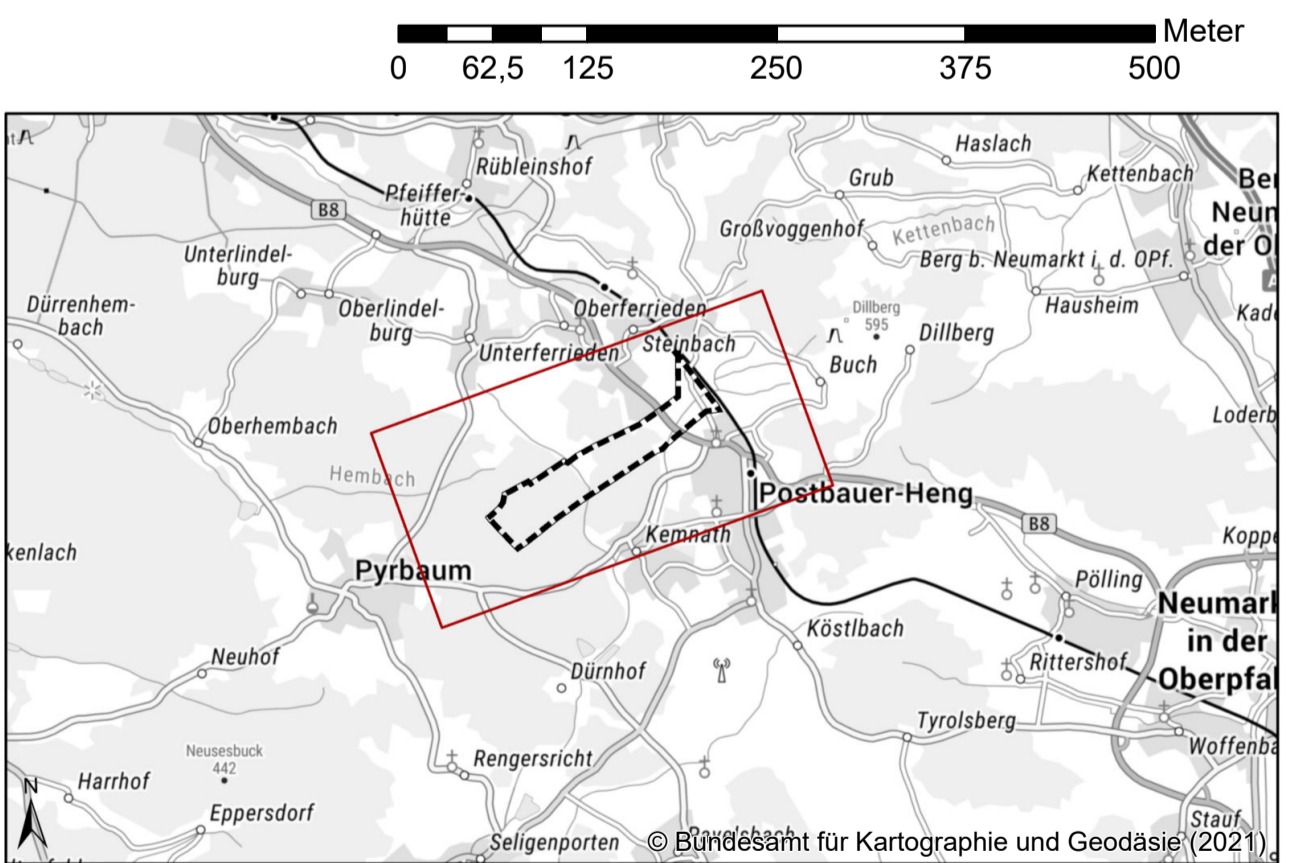
- Dg Dorngrasmücke
- Fl Feldlerche
- Ge Gebirgsstelze
- Gü Grünspecht
- Ki Kiebitz
- Re Rebhuhn
- Spk Sperlingskauz
- Ssp Schwarzspecht
- Was Waldschnepfe

Weitere Planzeichen

- Untersuchungsgebiet

Schutzgebiete

- SPA DE6533-471 "Nürnberger Reichswald"
- FFH DE6733371 "Moosgraben und Dennenloher Weiher"



Neubau ICE-Werk Nürnberg - Raumordnungsverfahren

Karte 2: Wertvolle Lebensräume planungsrelevanter Vogelarten
Eizelsdorf (Standort L) 1: 5000

Bearbeitung: Nordostpark 89 D-90411 Nürnberg Tel.: 0911/4626276 eMail: info@anuva.de Internet: www.anuva.de	gezeichnet	Datum	Zeichen
	bearbeitet	Sept. 2021	Maier
	geprüft	Sept. 2021	GTH
	Unterlagennummer: Anl.B.4.10.9 Nürnberg, 30.09.2021 Gaby Töpfer-Hofmann		