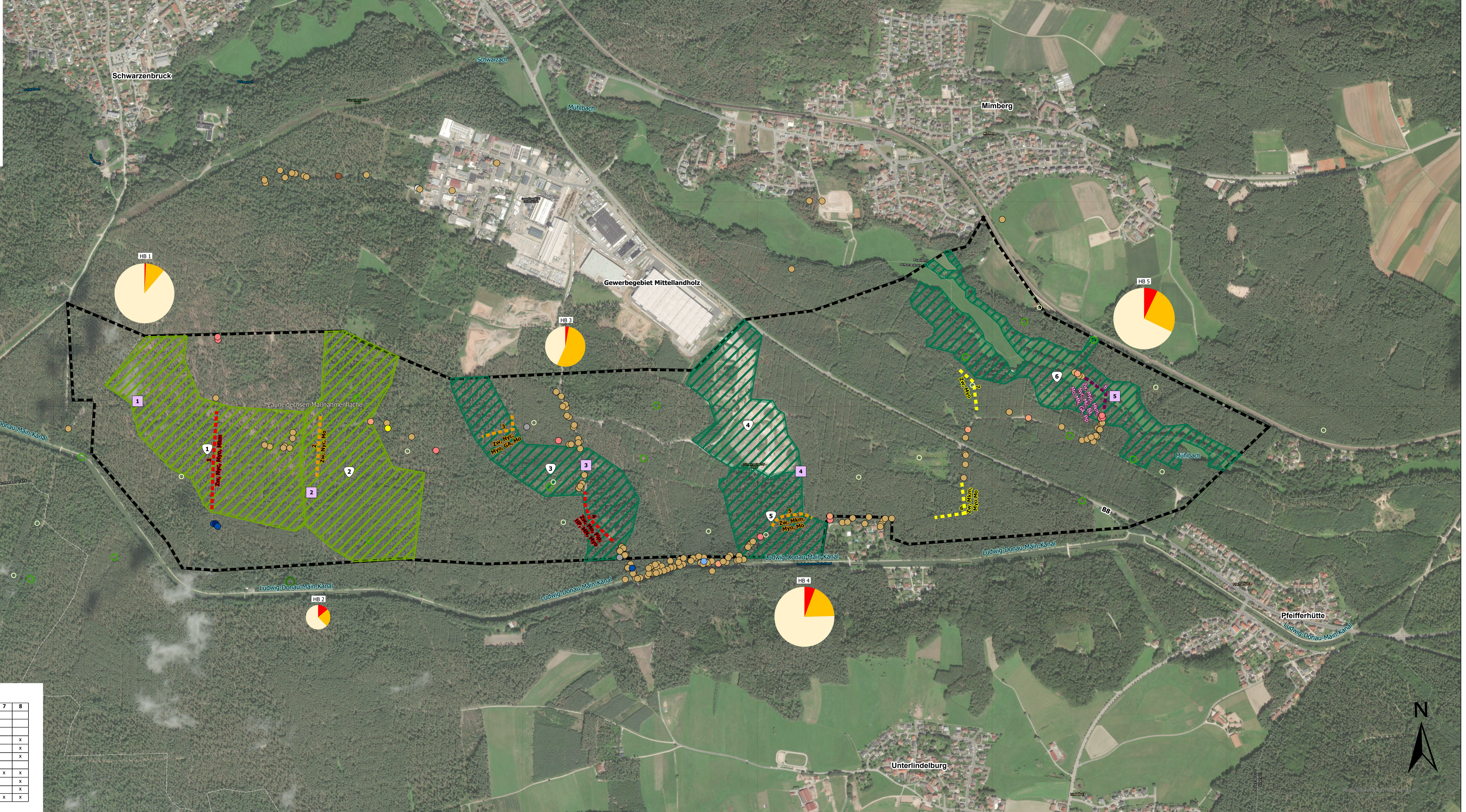


Horchboxen Präsenz/Absenz	HB1	HB2	HB3	HB4	HB5
Art/Ruftypengruppe					
Bartfledermäuse*	x	x	x	x	x
Bechsteinfledermaus					x
Großer Abendsegler	x		x	x	x
Großes Mausohr					x
Hochrufende Pipistrellen*	x				
kleine/mittlere Myotis*	x	x	x	x	x
Langohren*		x			
Mittlere Pipistrellen*	x		x		
Mittlere Nyctaloid*	x	x	x		x
Mopsfledermaus	x	x			x
Mückenfledermaus	x			x	x
Myotis*	x	x	x	x	x
Nyctaloid*	x	x	x	x	x
Pipistrellid*	x		x	x	x
Zwergfledermaus	x	x	x	x	x

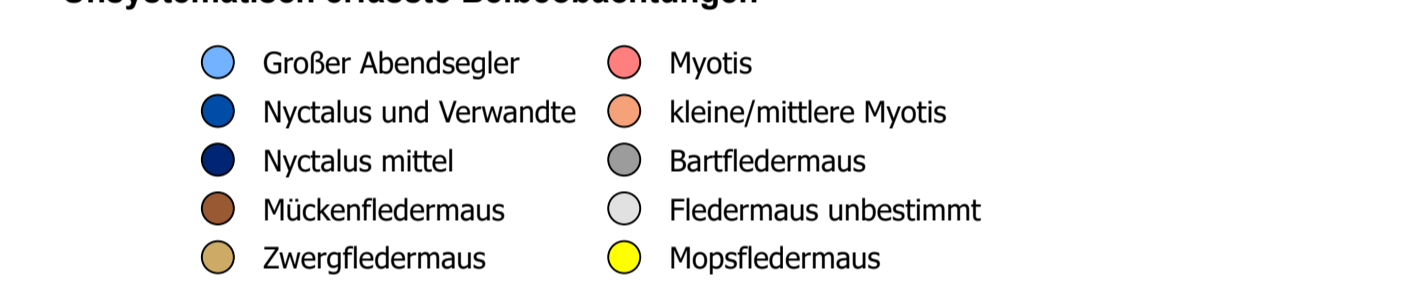
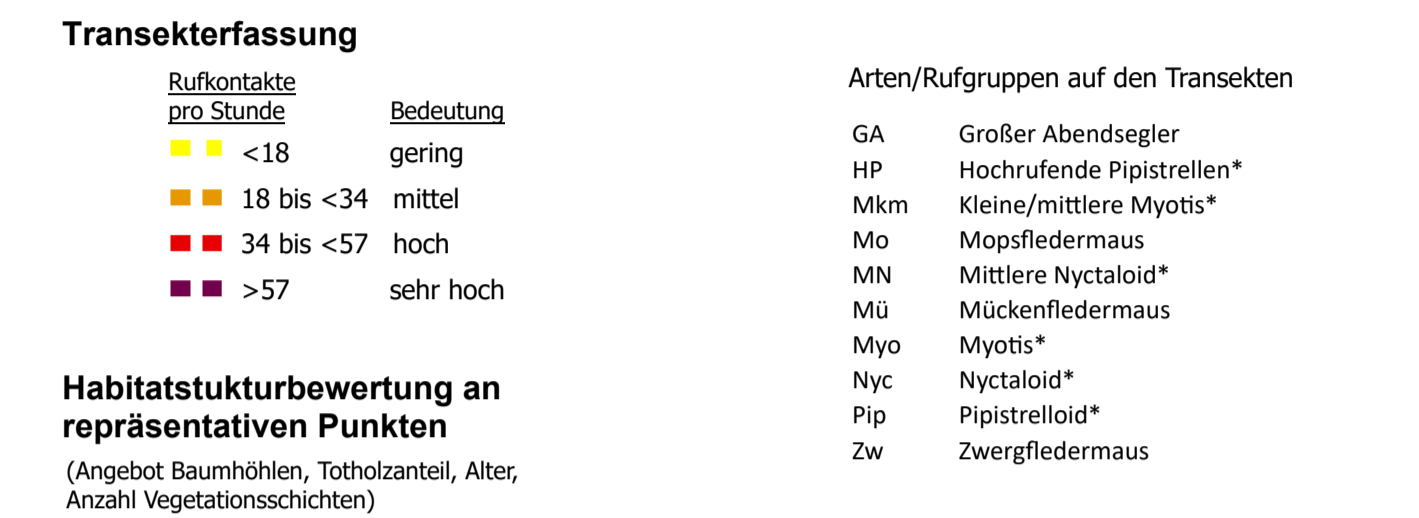
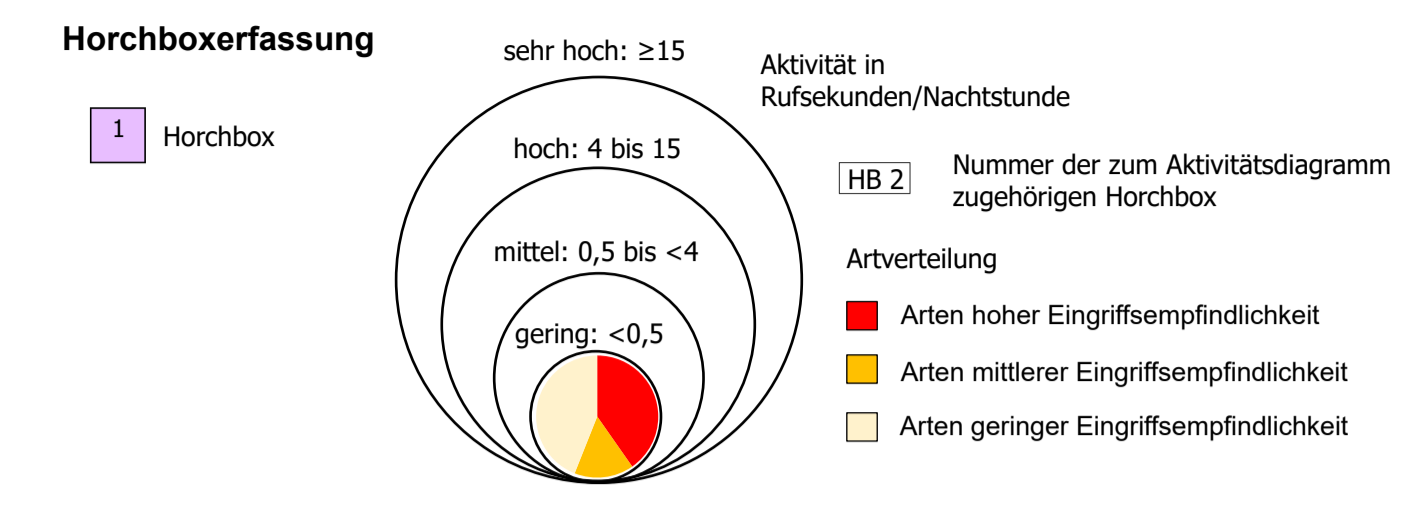
Transecte Präsenz/Absenz

Art/Ruftypengruppe	1	2	3	4	5	6	7	8
Fledermaus unbestimmt				x	x			
Großer Abendsegler			x					
Hochrufende Pipistrellen*			x					
Kleine/mittlere Myotis*	x			x	x			x
Mittlere Nyctaloid*			x					x
Mopsfledermaus		x	x	x		x		x
Mückenfledermaus								
Myotis*	x	x	x	x	x	x	x	x
Nyctaloid*	x	x	x	x				x
Pipistrellid*				x				x
Zwergfledermaus	x	x	x	x	x	x	x	x

Transecte Präsenz/Absenz	1	2	3	4	5	6	7	8
Art/Ruftypengruppe								
Fledermaus unbestimmt				x	x			
Großer Abendsegler			x					
Hochrufende Pipistrellen*			x					
Kleine/mittlere Myotis*	x			x	x			x
Mittlere Nyctaloid*			x					x
Mopsfledermaus		x	x	x		x		x
Mückenfledermaus								
Myotis*	x	x	x	x	x	x	x	x
Nyctaloid*	x	x	x	x				x
Pipistrellid*				x				x
Zwergfledermaus	x	x	x	x	x	x	x	x

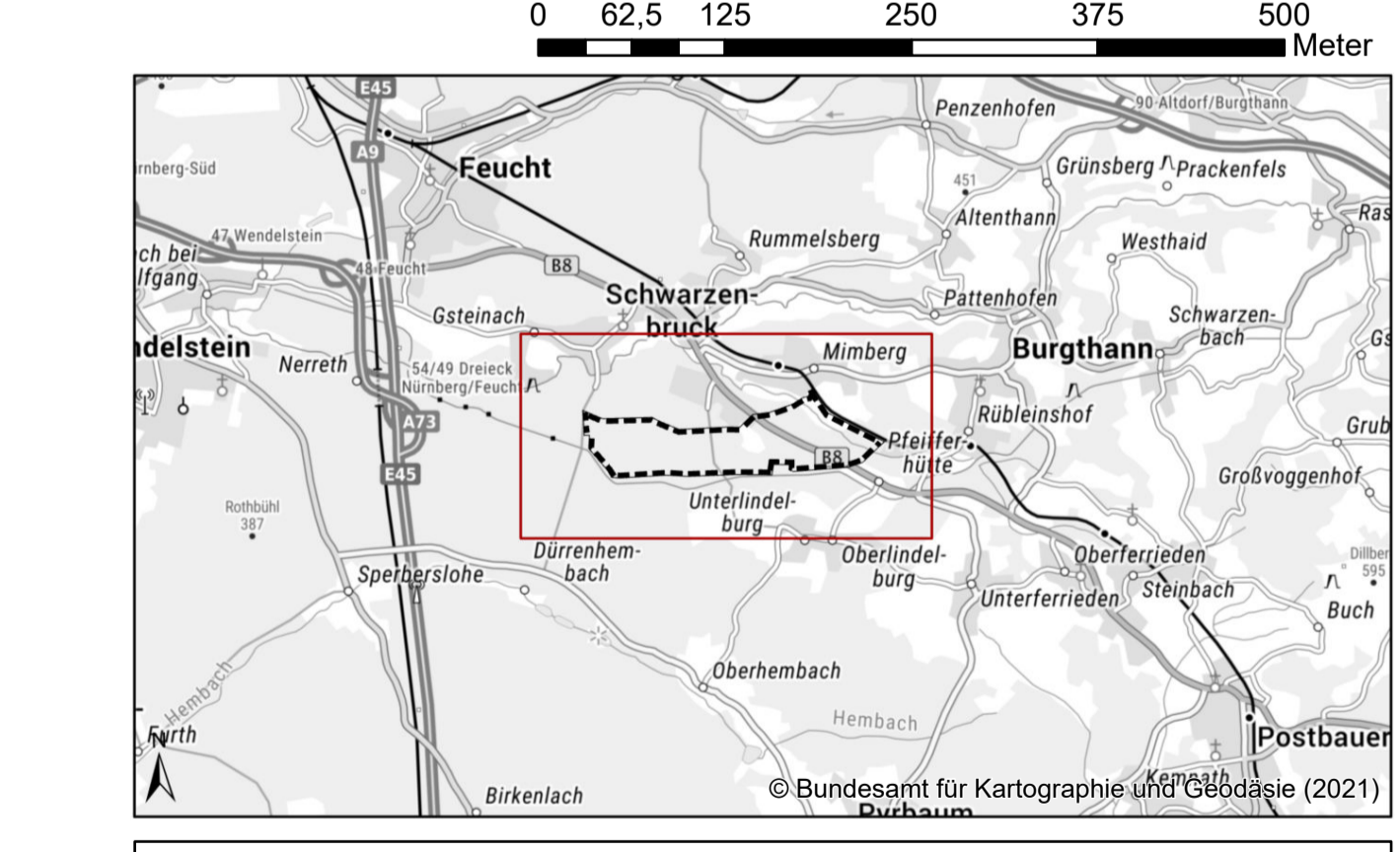


Karte 3: Kartierergebnisse Fledermäuse 2021 Mimberg (Standort K)



***Mögliche Arten:**

Bartfledermäuse: Brandfledermaus, Kleine Bartfledermaus
Hochrufende Pipistrellen: Mückenfledermaus, Zwergfledermaus
Kleine/mittlere Myotis: Bechsteinfledermaus, Brandfledermaus, Kleine Bartfledermaus, Wasserfledermaus
Langohren: Braunes Langohr, Graues Langohr
Mittlere Nyctaloid: Breitflügel-Fledermaus, Zweifarbfledermaus
Mittlere Pipistrellen: Rauhauf-Fledermaus
Myotis: Bechsteinfledermaus, Brandfledermaus, Fransenfledermaus, Großes Mausohr, Kleine Bartfledermaus, Wasserfledermaus
Nyctaloid: Breitflügel-Fledermaus, Großer Abendsegler, Nordfledermaus, Zweifarbfledermaus
Pipistrellid: Mückenfledermaus, Rauhauf-Fledermaus, Zwergfledermaus



Neubau ICE-Werk Nürnberg - Raumordnungsverfahren
Karte 3: Kartierergebnisse Fledermäuse 2021
Mimberg (Standort K) 1: 5000

Bearbeitung:

ANUVA
STADT-UND UMWELTPLANUNG
Nordostpark 69
D-90411 Nürnberg
Tel.: 0911/4626276
eMail: info@anuva.de
Internet: www.anuva.de

Datum: Sept. 2021
Zeichen: Maier
bearbeitet: Sept. 2021
GTH
geprüft: GTH
Unterlagennummer: Anl.B.4.10.8
Nürnberg, 30.09.2021
Gaby Töpfer-Hofmann