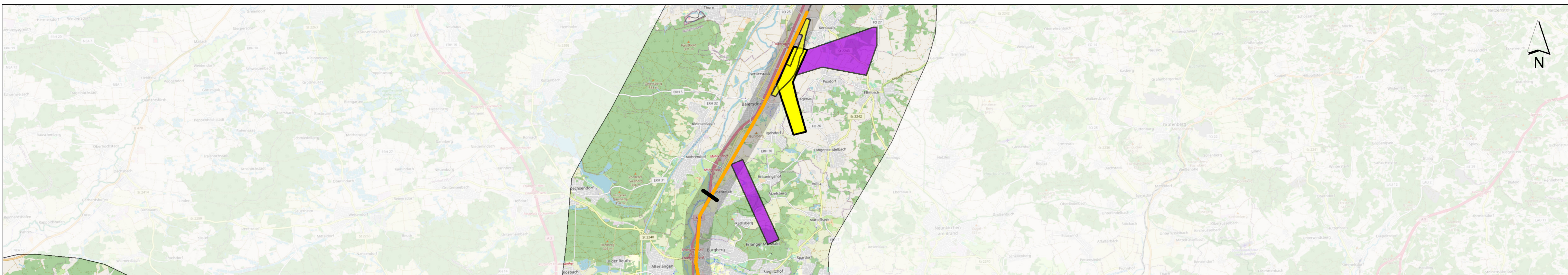


**Anl.B.1.4: ROV ICE-Werk Nürnberg
Standortsuche 2. Iteration**



Ebene 0 Kriterien:

- " Anbindung an eine bestehende zweigleisige Bahnstrecke (K01)
- " Länge Anbindungsgleis vom Hauptgleis max. 0,5 km (K02)
- " Mindestgröße Werk: 3,2 x 0,45 km oder 4,45 x 0,3 km (K03)
- " Maximale Entfernung vom HBF Nürnberg in einem Intervall (0/5/10/20/25) bis maximal 25 km (K04)
- " Lage außerhalb von Überschwemmungsgebieten (K11)
- " Topographieunterschied von weniger als 30 m zum bestehenden Schienenniveau der Hauptstrecke (K15)
- " Keine unmittelbare Inanspruchnahme von signifikanten Siedlungsflächen (K49)
- " Nicht Gewässer 1. u. 2. Ordnung oder schiffbare Kanäle kreuzend (K50)
- " Kein Ausschluss aufgrund von Netztestaten der DB (K51)
- " Keine Autobahn kreuzend (K53)

Legende

-
-
-
-
-
-
-
-
-
-
-



Zusatz			
		Raumordnungsverfahren Neubau ICE-Werk Nürnberg	
		Standortsuche - Iteration 2	
Erläuterungsbericht Teil B			
ETRS89 UTM Zone 32N		DB Fernverkehr AG	
		seecon Ingenieure GmbH	
10.01.2022	Thieme		
10.01.2022	Thieme		
10.01.2022	Muschak		
1:69.000	1.4	1	1