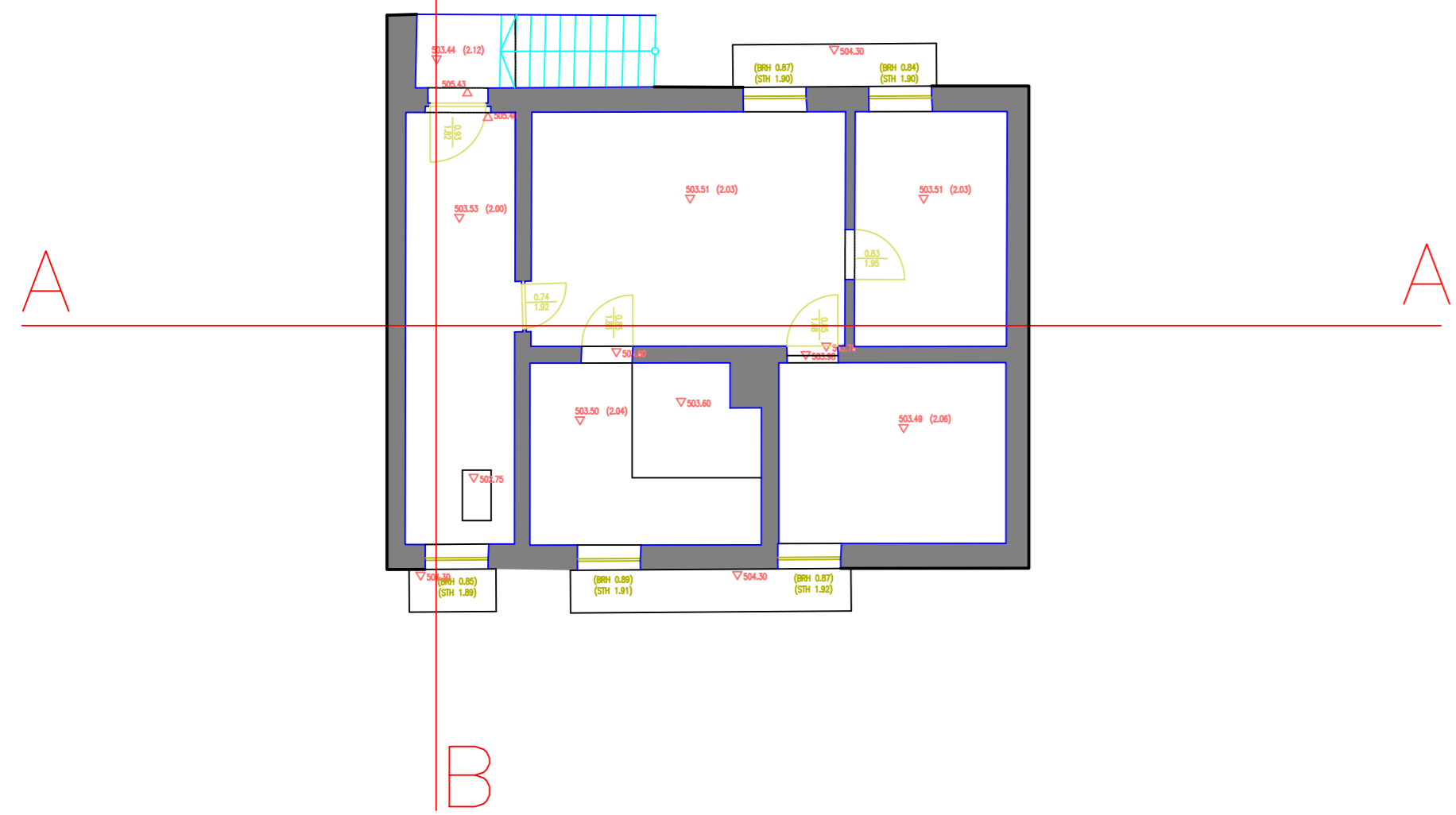
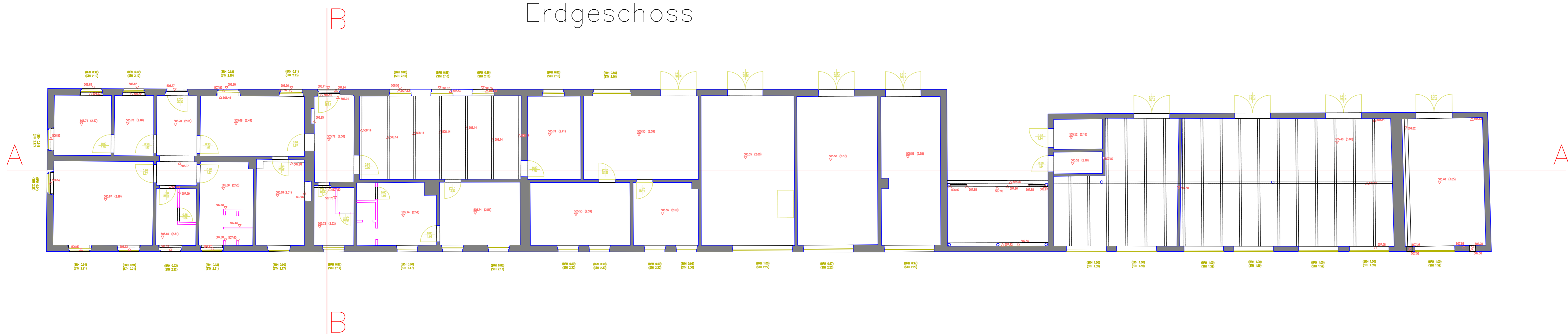


Kellergeschoss



Erdgeschoss



Legende :

Linienarten:		Höhenbeschriftung:	
—	Schnittlinie	—	Dach
—	Tragwand	—	Detail
—	Leichtwand	—	Eisenträger
—	Tür	—	Bogen
—	Fenster	—	Raumbuch
—	Ansicht	—	Schnittlinie Dach
—	Ansicht über Schnittlinie	—	Heizung
—	Decke Holz	—	Einbaumöbel, sonstige Einbauten
—	Decke	—	Balken im Schnitt
—	Balken, Sparren	—	Regenrinne
—	Schnittlinie Dach	—	Besonderer Einbau
—	Glaswand	—	Stütze
—	Treppe	—	Längenbemaßung
—	Fensterbrett	—	Kabelschacht
—	OK Fußboden	—	Türbemaßung
—	OK Fußboden mit Deckenhöhe	—	Fensterbemaßung
—	UK Decke	—	Bogenbemaßung
—		—	Treppenbeschriftung
Beschriftung:		Schraffuren:	
—		—	Dach
—		—	Wand
—		—	Balken

INDEX	DATUM	NAME	BESCHREIBUNG

Auftraggeber / Ausführende Firma
Ziegler Logistik GmbH
 Betzenmühle 3
 95703 Plößberg

Projekt / Bauvorhaben
 Logistikterminal
 95676 Wiesau

Darstellung / Planart
 Gebäudevermessung Lagergebäude
 16123_TWP_002_-_1_Grundrisse Lagergebäude

galileo Das Maß aller Dinge!

galileo-ip Ingenieure GmbH
 Auf der Haide 2
 92665 Altenstadt
 Tel. +49 960294407-0
 Fax. +49 960294407-30
 e-Mail info@galileo-ip.de
 web www.galileo-ip.de

Maßstab: 1 : 100
 Projektnr.: 16-102
 Plannr.: 02
 tem: Koordinaten im amtli. System Koordinaten im örtlichen System
 Höhenystem: Höhen in m ü. NN Höhen im örtl. System
 gezeichnet von: S.Ullrich
 Datum: 10.05.2016
 geprüft durch: P.Heindl
 Datum: 10.05.2016
 Datei: Grundrisse.dwg

Dieser Plan ist urheberrechtlich geschützt.