

UEBERSICHTSPLAN

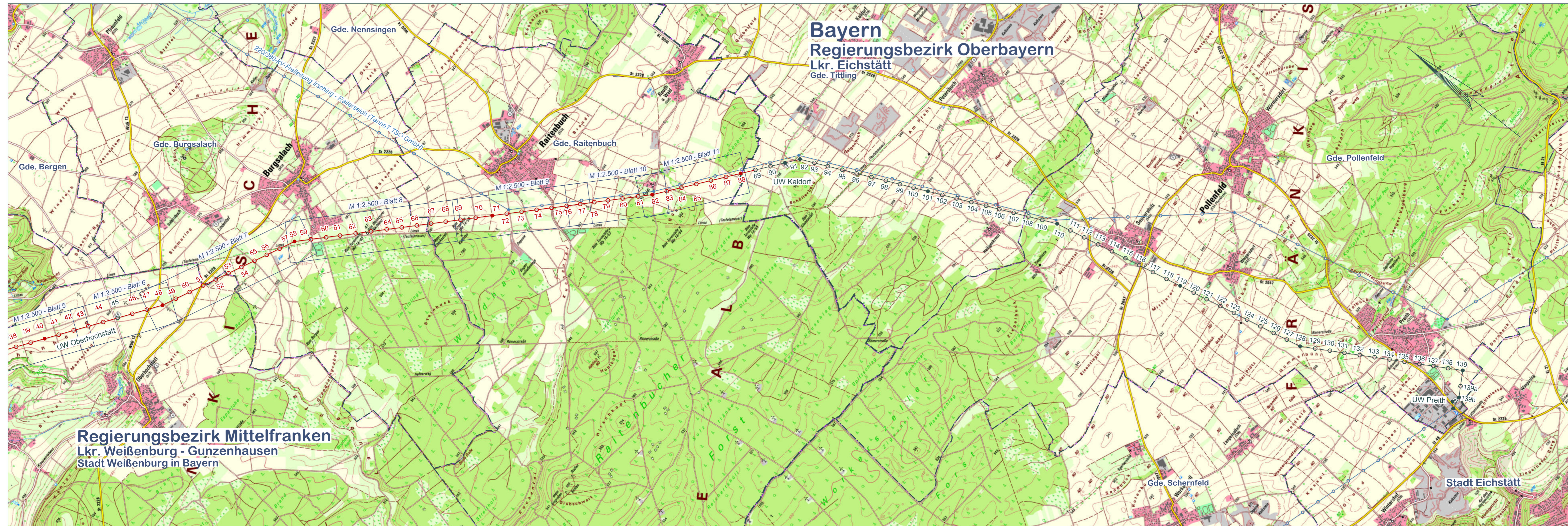
110kV-Freileitung
T014 ; Preith - Weißenburg
Abschnitt 1:
Weißenburg-Kaldorf Mast 150 - Mast 88
Ltg.-Trasse: T014
Mast Nr. 38 - Mast Nr. 88

Legende

- 110-kV-Freileitung mit Abspannmast und Mastbetriebsnummer (Bestand)
 - 110-kV-Freileitung mit Trag- bzw. Winkeltragsmast und Mastbetriebsnummer (Bestand)
 - Neubeselung N-Ergie Netz GmbH
 - keine Neubeselung N-Ergie Netz GmbH
 - Mastersatzneubau N-Ergie Netz GmbH (Abspannmast/ Tragsmast)
 - Mastbestand N-Ergie Netz GmbH (Abspannmast/ Tragsmast)
 - kreuzende oder parallelverlaufende fremde Freileitungen >= 110 kV
 - Mast mit besonderen Anlagen (z.B. Antenne, Verdrillung, TFH-Sperre, Lawinenabweiser)
 - Windenergieanlage (mit Bezug zur Frftg.)
- Verwaltungsgrenzen:**
- Gemeindegrenze
 - Kreis-, Landkreisgrenze
 - Regierungsbezirksgrenze
 - Bundesland-, Staatsgrenze

Planfeststellungsunterlage

Vorhabenträger:		Planfeststellungsbehörde:	
N-ERGIE Netz GmbH Sandreuthstraße 21 90441 Nürnberg			
Planverfasser:		bearb. 14.05.2024	Gabler
		gez. 14.05.2024	Gabler
		gepr. 14.05.2024	Stephan
		Unterlage:	Blatt 02
		Maßstab:	1 : 25.000
		Bezugssystem:	UTM32



Weitergabe sowie Vervielfältigung dieses Dokumentes, Verwendung und Mitteilung seines Inhaltes sind verboten, soweit nicht ausdrücklich gestattet.

Index	Änderung	Datum	Name