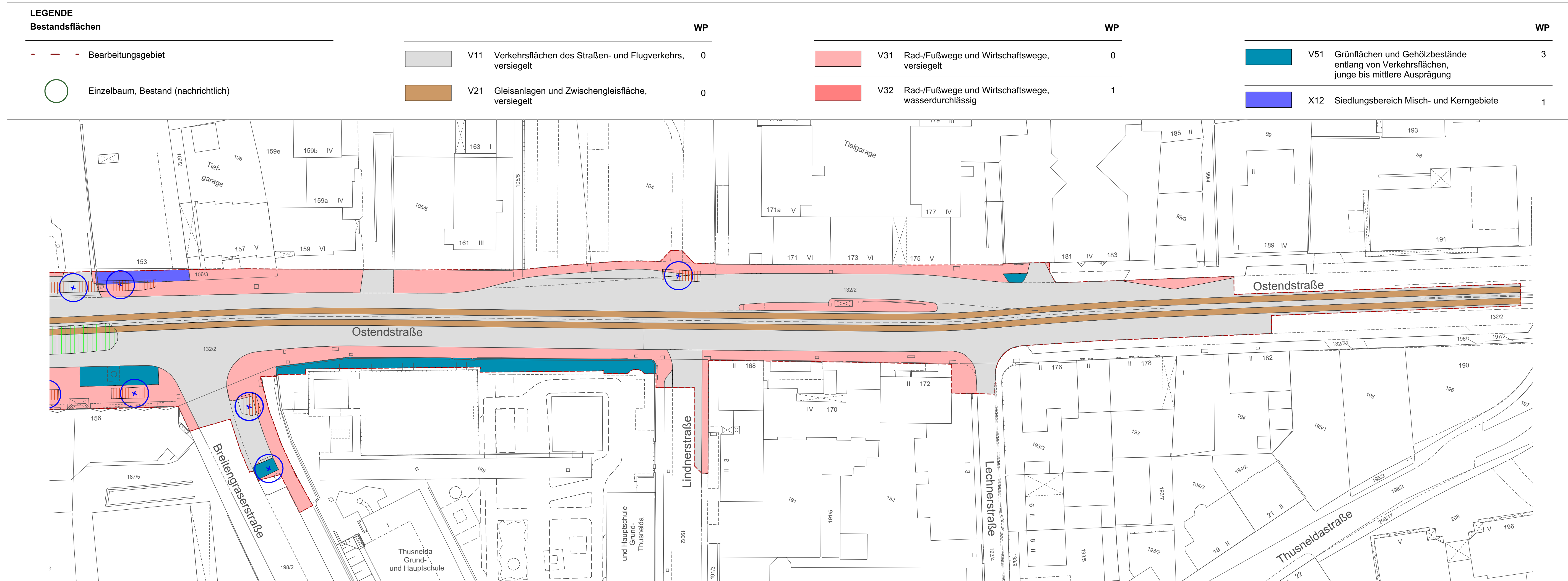


Nr.	Baumart botanisch	Baumart deutsch	StU in cm	Kronendurchm. in m	Bemerkung: Fällung / Erhalt
20	Acer platanoides	Spitz-Ahorn	94	9	Fällung
21	Ulmus glabra	Berg-Ulme	157	10	Fällung
32	Tilia intermedia	Holländische Linde	69	8	Fällung
33	Tilia cordata	Winter-Linde	81	6	Fällung
38	Tilia intermedia	Holländische Linde	78	6	Fällung
40	Tilia cordata	Winter-Linde	116	10	Fällung
43	Tilia cordata	Winter-Linde	69	7	Fällung
44	Tilia cordata	Winter-Linde	127	10	Fällung
45	Acer campestre	Feld-Ahorn	47/48/45/32	5	Fällung
46	Acer platanoides	Spitz-Ahorn	63/94	11	Fällung
46a)	Robinia pseudoacacia	Gewöhnliche Robinie	126	5,5	Fällung
47	Acer platanoides	Spitz-Ahorn	95	8	Fällung
48	Robinia pseudoacacia	Gewöhnliche Robinie	110	7	Fällung
49	Acer platanoides	Spitz-Ahorn	160	12	Fällung
50	Corylus colurna	Baum-Hasel	63	4,5	Fällung
51	Acer pseudoplatanus	Berg-Ahorn	78	4	Fällung
52	Robinia pseudoacacia	Gewöhnliche Robinie	110	11	Fällung

30 Stk. Baumpflanzungen StU 25-30 entspricht ca. 3.090 m<sup>3</sup>



LEGENDE Bestandsflächen		WP	LEGENDE Ausgleich		WP
- - -	Bearbeitungsgebiet		V11	Verkehrsflächen des Straßen- und Flugverkehrs, versiegelt	0
○	Einzelbaum, Bestand (nachrichtlich)		V21	Gleisanlagen und Zwischengleisfläche, versiegelt	0
			V31	Rad-/Fußwege und Wirtschaftswege, versiegelt	0
			V32	Rad-/Fußwege und Wirtschaftswege, wasserdurchlässig	1
			V51	Grünflächen und Gehölzbestände entlang von Verkehrsflächen, junge bis mittlere Ausprägung	3
			X12	Siedlungsbereich Misch- und Kerngebiete	1

LEGENDE Ausgleich	
○*	Neupflanzung von Einzelbäumen bilanziert als B311 Einzelbäume / Baumreihen / Baumgruppen mit überwiegend standortgerechten Arten, junge Ausprägung
	Entsiegelung durch V23 Gleisanlagen und Zwischenflächen, begrünt
	Entsiegelung durch V51 Grünflächen und Gehölzbestände entlang von Verkehrsflächen, junge bis mittlere Ausprägung



**VERKEHRSPLANUNGSAMT**  
NÜRNBERG

**Feststellungsentwurf** 9.4.2

Verkehrsplanungsamt Nürnberg, den 19.02.2019  
 Ostendstrasse BA II Bereich zwischen Cheruskerstraße und der Lechnerstraße  
 LBP Ausgleichsplan Blatt 2

Unterschrift gez. Jülich	gez. Wunder (4921)	Maßstab: 1: 1000	DATUM	NAME		
SÖR Nürnberg, den 19.02.2019	Unterschrift gez. Daume		BEAR.	26.06.17	NT	
bearbeitet im Auftrag von SÖR:		ÄNDERUNGEN	GEZ.	26.06.17	JW	
WLG Wollborn LandschaftsArchitekten GmbH Schreiberhauer Straße 3 90475 Nürnberg 0911 8177 688 0 www.wollborn.com			GEPR.	26.06.17	JW	
Nürnberg, den 03.12.2018		1	DATUM	NAME	GEPR.	ART DER ÄNDERUNG
Unterschrift gez. Jürgen Wollborn		2	10.08.18	NT	JW	Anpassung an Änderung Straßenplanung vom 12.06.2018
		3	26.11.18	NT	JW	Anpassung Plankopf und Unterlagen-Nummer
		4				
		5				