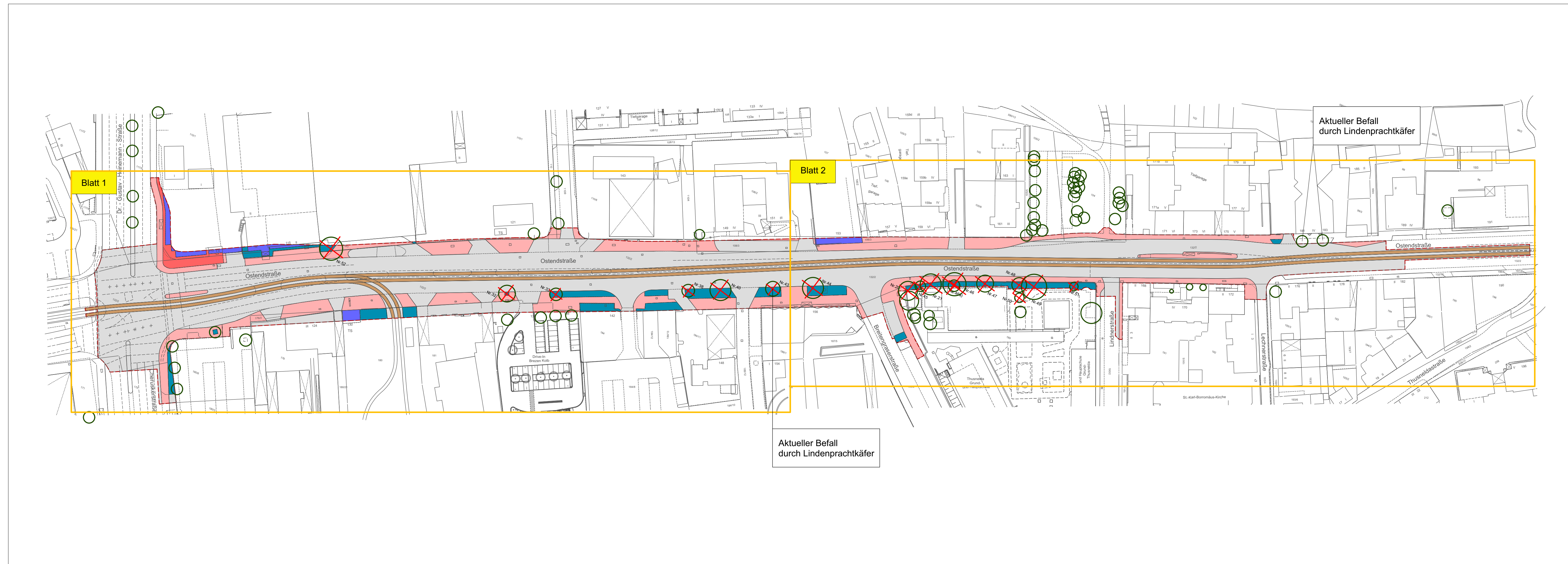


Nr.	Baumart botanisch	Baumart deutsch	StU in cm	Kronen- durchm. in m	Bemerkung: Fällung / Erhalt
20	Acer platanoides	Spitz-Ahorn	94	9	Fällung
21	Ulmus glabra	Berg-Ulme	157	10	Fällung
32	Tilia intermedia	Holländische Linde	69	8	Fällung
33	Tilia cordata	Winter-Linde	81	6	Fällung
38	Tilia intermedia	Holländische Linde	78	6	Fällung
40	Tilia cordata	Winter-Linde	116	10	Fällung
43	Tilia cordata	Winter-Linde	69	7	Fällung
44	Tilia cordata	Winter-Linde	127	10	Fällung
45	Acer campestre	Feld-Ahorn	47/48/45/32	5	Fällung
46	Acer platanoides	Spitz-Ahorn	63/94	11	Fällung
46a)	Robinia pseudoacacia	Gewöhnliche Robinie	126	5,5	Fällung
47	Acer platanoides	Spitz-Ahorn	95	8	Fällung
48	Robinia pseudoacacia	Gewöhnliche Robinie	110	7	Fällung
49	Acer platanoides	Spitz-Ahorn	160	12	Fällung
50	Corylus colurna	Baum-Hassel	63	4,5	Fällung
51	Acer pseudoplatanus	Berg-Ahorn	78	4	Fällung
52	Robinia pseudoacacia	Gewöhnliche Robinie	110	11	Fällung



LEGENDE	
- - -	Bearbeitungsgebiet
[Yellow Box]	Umgrenzung Blattschnitt
[Yellow Box with text]	Bezifferung Planausschnitte

**VERKEHRSPLANUNGSAMT**

**Feststellungsentwurf**

Verkehrsplanungsamt  
Nürnberg, den 19.02.2019

Unterschrift gez. Wunder  
gez. Jülich (4921)

SÖR  
Nürnberg, den 19.02.2019

Unterschrift gez. Daume

bearbeitet im Auftrag von SÖR:

WLG Wollborn LandschaftsArchitekten GmbH  
80475 Nürnberg  
0911 8177 688 0  
www.wollborn.com

Nürnberg, den 03.12.2018

Unterschrift gez. Jürgen Wollborn

**NÜRNBERG**

**9.2**

**OSTENDSTRASSE BA II**  
Bereich zwischen Cheruskerstraße  
und der Lechnerstraße

**LBP Übersichtsplan**

Maßstab: 1: 1000

	DATUM	NAME	ART DER ÄNDERUNG
1	10.08.18	NT	JW
2	26.11.18	NT	JW
3			
4			
5			