

Stadt Nürnberg, Servicebetrieb Öffentlicher Raum Nürnberg

---

Frankenschnellweg (Kreisstraße N4)  
Ersatzneubau Brücke über den Main-Donau-Kanal und die Südwesttangente  
BW 1.418


---

# UNTERLAGE 17.1.3.5

## Lärmtechnische Untersuchungen

### Teil 3: bauzeitlicher Verkehr auf Ersatzrouten

#### Planunterlagen bauzeitlicher Verkehr

<p>aufgestellt: Nürnberg, den 23. März 2022</p>	<p>Stadt Nürnberg Servicebetrieb Öffentlicher Raum Nürnberg</p>  <p>..... Technischer Werkleiter</p>



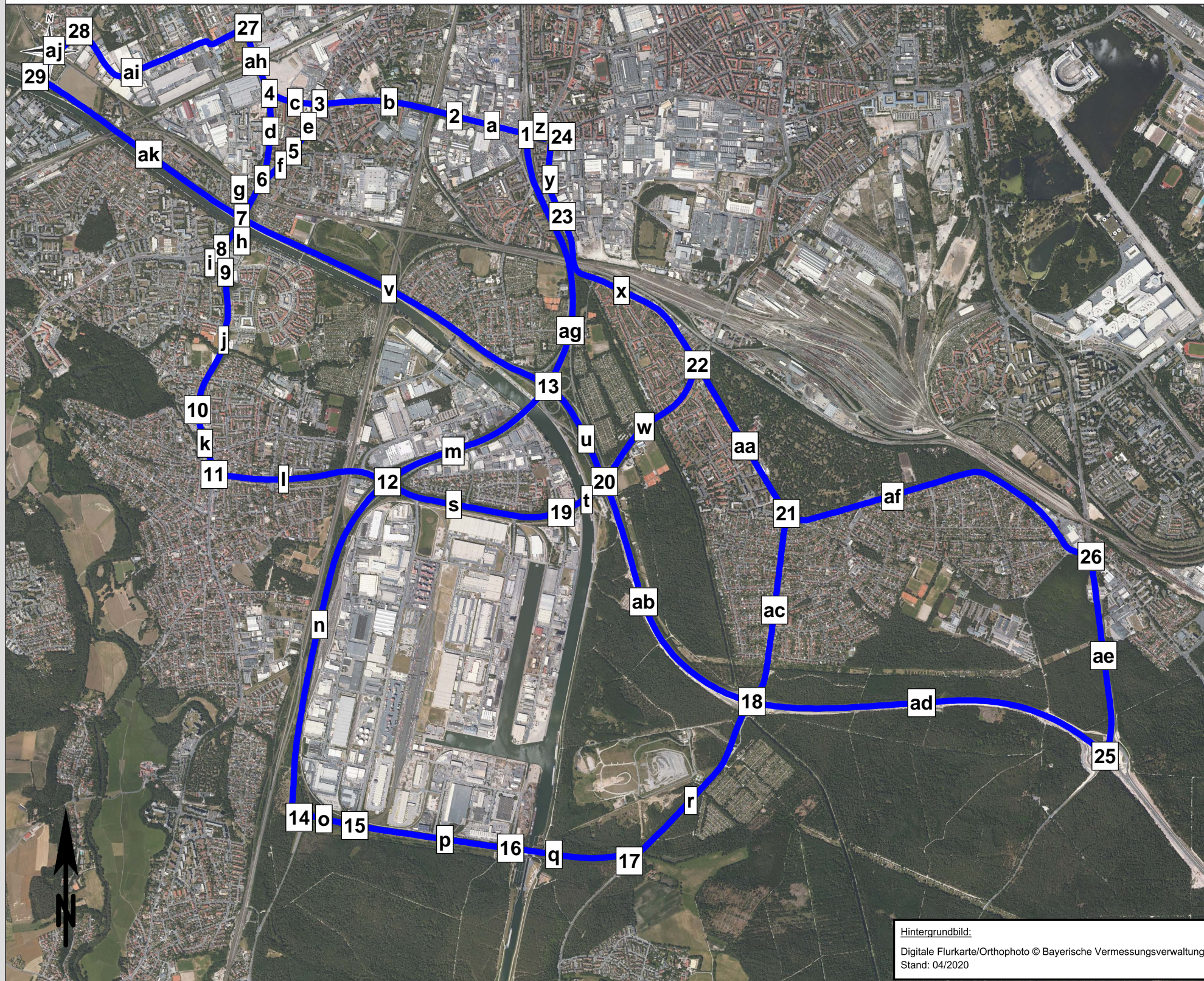
**Legende**

— Ersatzrouten

Kennzeichnung


1 - 29 Knotenpunkte

a - ak Streckenabschnitte



Hintergrundbild:  
 Digitale Flurkarte/Orthophoto © Bayerische Vermessungsverwaltung  
 Stand: 04/2020

Entwurfsbearbeitung:  Wolfgang Sorge Ingenieurbüro für Bauphysik GmbH & Co. KG <small>Südwestpark 100, 90449 Nürnberg, Tel.0911/670-470</small>	Datum	Zeichen
	bearbeitet: 03/2022	Ko/Rh
	gezeichnet:	
	geprüft:	


Stadt Nürnberg Servicebetrieb öffentlicher Raum Nürnberg <small>Sulzbacher Straße 2 - 6, 90489 Nürnberg, Tel.0911/23117637</small>		bearbeitet:	
		gezeichnet:	
		geprüft:	
		PSP Nr.:	
		Projekt:	

c			
b			
a			
Index	Art der Änderung	Datum	Zeichen

**FESTSTELLUNGSENTWURF**

Stadt Nürnberg Servicebetrieb öffentlicher Raum Nürnberg <small>Sulzbacher Straße 2 - 6, 90489 Nürnberg, Tel.0911/23117637</small> Frankenschnellweg PROJIS-Nr.:	Unterlage/Blatt-Nr.: <b>17.1.3.5 - Blatt 1</b> Übersichtsplan Ersatzrouten a - ak für bauzeitlichen Verkehr
--	--

**Frankenschnellweg (Kreisstraße N4)**  
 Ersatzneubau Brücke über den Main-Donau-Kanal und die Südwesttangente  
 BW 1.418

Aufgestellt: Nürnberg, den 23. März 2022	Stadt Nürnberg Servicebetrieb öffentlicher Raum Nürnberg  Technischer Leiter
---	--

Gesehen:	Genehmigt:
----------	------------

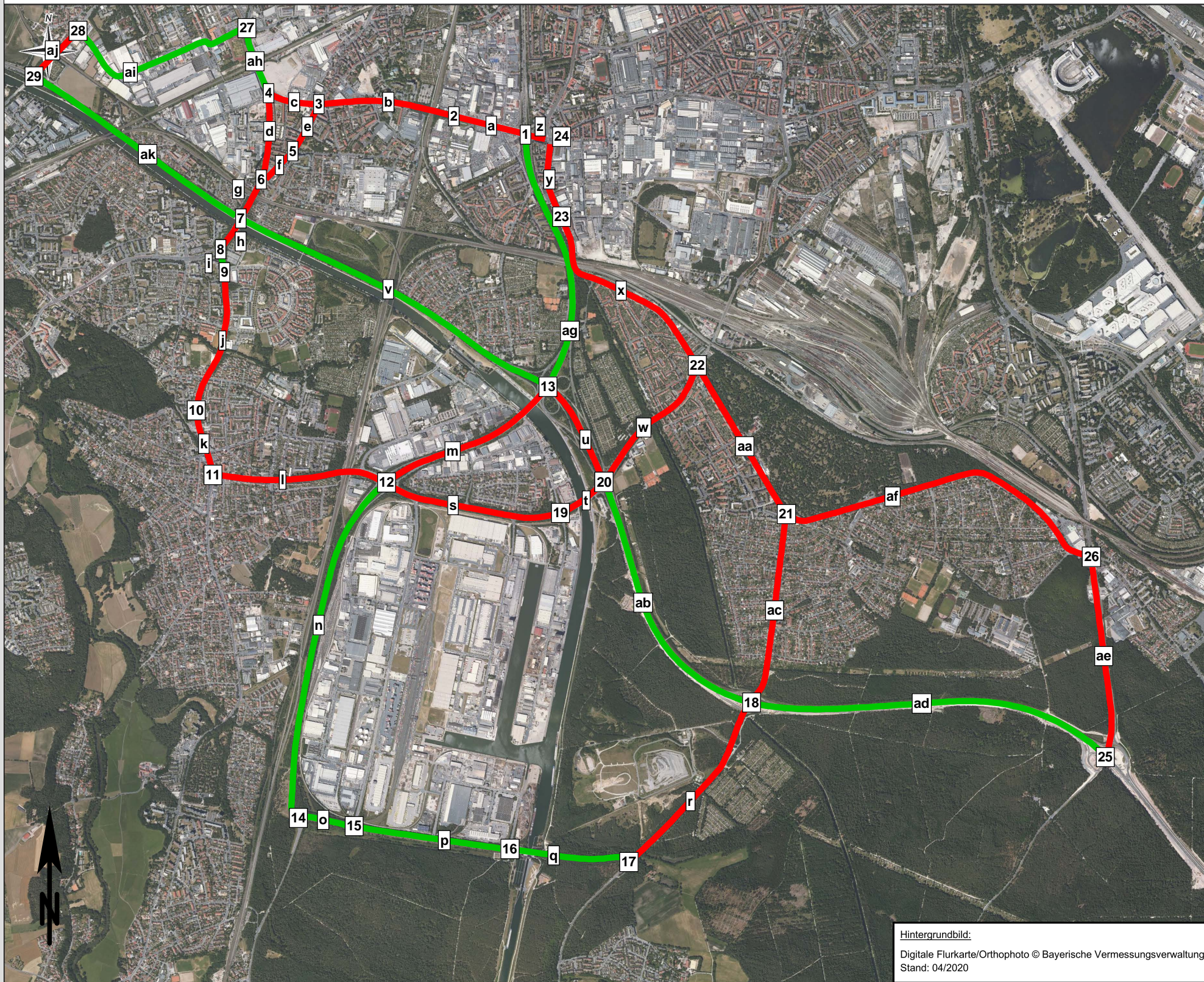


**Legende**

- Ersatzrouten mit erstmaliger oder weitergehender Überschreitung der Schwellenwerte zur Gesundheitsgefährdung
- Ersatzrouten ohne erstmalige oder weitergehende Überschreitung der Schwellenwerte zur Gesundheitsgefährdung


**Kennzeichnung**

- 1 - 29 Knotenpunkte
- a - ak Streckenabschnitte



Hintergrundbild:  
 Digitale Flurkarte/Orthophoto © Bayerische Vermessungsverwaltung  
 Stand: 04/2020

Entwurfsbearbeitung:  Wolfgang Sorge Ingenieurbüro für Bauphysik GmbH & Co. KG <small>Südwestpark 100, 90449 Nürnberg, Tel.0911/670-470</small>	Datum	Zeichen
	bearbeitet: 03/2022	Ko/Rh
	gezeichnet:	
	geprüft:	


Stadt Nürnberg Servicebetrieb öffentlicher Raum Nürnberg <small>Sulzbacher Straße 2 - 6, 90489 Nürnberg, Tel.0911/231-7637</small>		bearbeitet:	
		gezeichnet:	
		geprüft:	
		PSP Nr.:	
		Projekt:	

c			
b			
a			
Index	Art der Änderung	Datum	Zeichen

**FESTSTELLUNGSENTWURF**

Stadt Nürnberg Servicebetrieb öffentlicher Raum Nürnberg <small>Sulzbacher Straße 2 - 6, 90489 Nürnberg, Tel.0911/231-7637</small> Frankenschnellweg PROJIS-Nr.:	Unterlage/Blatt-Nr.: <b>17.1.3.5 - Blatt 2</b> Übersichtsplan Überschreitung der Schwellenwerte zur Gesundheitsgefährdung durch bauzeitlichen Verkehr auf Ersatzrouten
--	--

**Frankenschnellweg (Kreisstraße N4)**  
 Ersatzneubau Brücke über den Main-Donau-Kanal und die Südwesttangente  
 BW 1.418

Aufgestellt: Nürnberg, den 23. März 2022	Stadt Nürnberg Servicebetrieb öffentlicher Raum Nürnberg  Technischer Leiter
---	--

Gesehen:	Genehmigt:
----------	------------

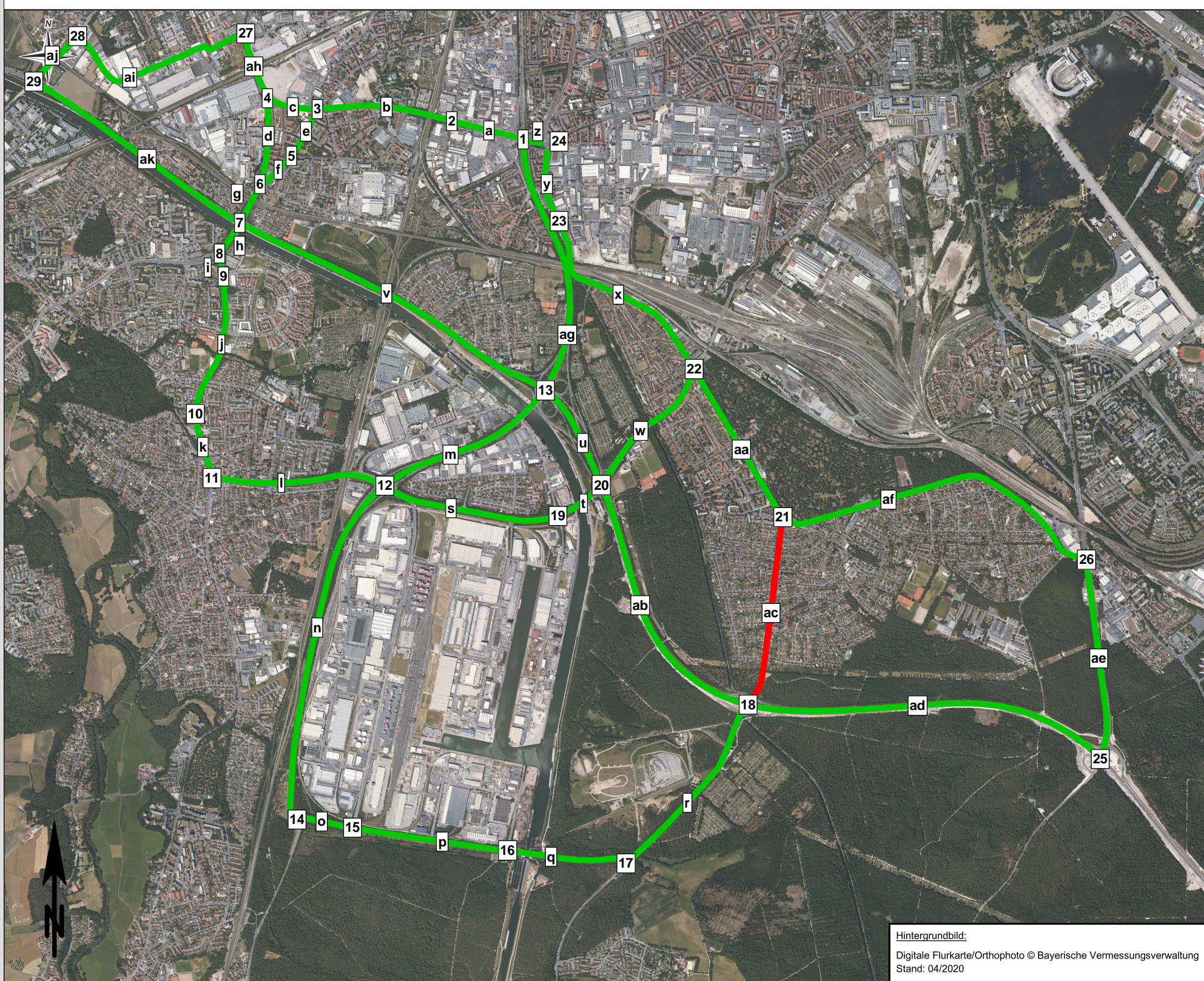


**Legende**

- Erhöhung der Verkehrsgeräusche durch bauzeitlichen Verkehr auf Ersatzrouten um mindestens 2,1 dB
- keine Erhöhung der Verkehrsgeräusche durch bauzeitlichen Verkehr auf Ersatzrouten um mindestens 2,1 dB


**Kennzeichnung**

- 1 - 29 Knotenpunkte
- a - ak Streckenabschnitte



Hintergrundbild:  
 Digitale Flurkarte/Orthophoto © Bayerische Vermessungsverwaltung  
 Stand: 04/2020

Entwurfsbearbeitung:  Wolfgang Sorge Ingenieurbüro für Bauphysik GmbH & Co. KG <small>Südwestpark 100, 90449 Nürnberg, Tel.0911/670-470</small>	Datum	Zeichen
	bearbeitet: 03/2022	Ko/Rh
	gezeichnet:	
	geprüft:	


Stadt Nürnberg Servicebetrieb öffentlicher Raum Nürnberg <small>Sulzbacher Straße 2 - 6, 90489 Nürnberg, Tel.0911/231-7637</small>		bearbeitet:	
		gezeichnet:	
		geprüft:	
		PSP Nr.:	
		Projekt:	

c			
b			
a			
Index	Art der Änderung	Datum	Zeichen

**FESTSTELLUNGSENTWURF**

Stadt Nürnberg Servicebetrieb öffentlicher Raum Nürnberg <small>Sulzbacher Straße 2 - 6, 90489 Nürnberg, Tel.0911/231-7637</small> Frankenschnellweg PROJIS-Nr.:	Unterlage/Blatt-Nr.: <b>17.1.3.5 - Blatt 3</b> Übersichtsplan Lärmzuwachs durch bauzeitlichen Verkehr auf Ersatzrouten
--	--

**Frankenschnellweg (Kreisstraße N4)**  
 Ersatzneubau Brücke über den Main-Donau-Kanal und die Südwesttangente  
 BW 1.418

Aufgestellt: Nürnberg, den 23. März 2022	Stadt Nürnberg Servicebetrieb öffentlicher Raum Nürnberg  Technischer Leiter
Gesehen:	Genehmigt: