



Fortsetzung der Baustellenzuwegung;  
siehe Blatt-Ausschnitt 3a

Gemeinde Petersaurach  
Gemarkung Petersaurach

Gemeinde Neundorf  
Gemarkung Aich

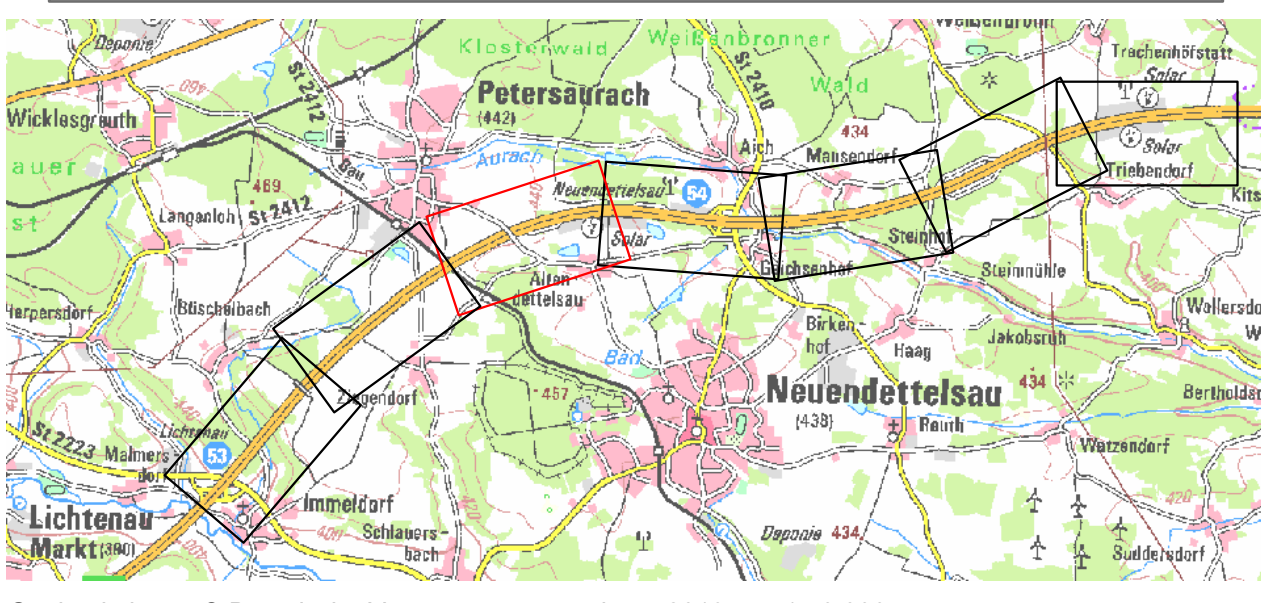
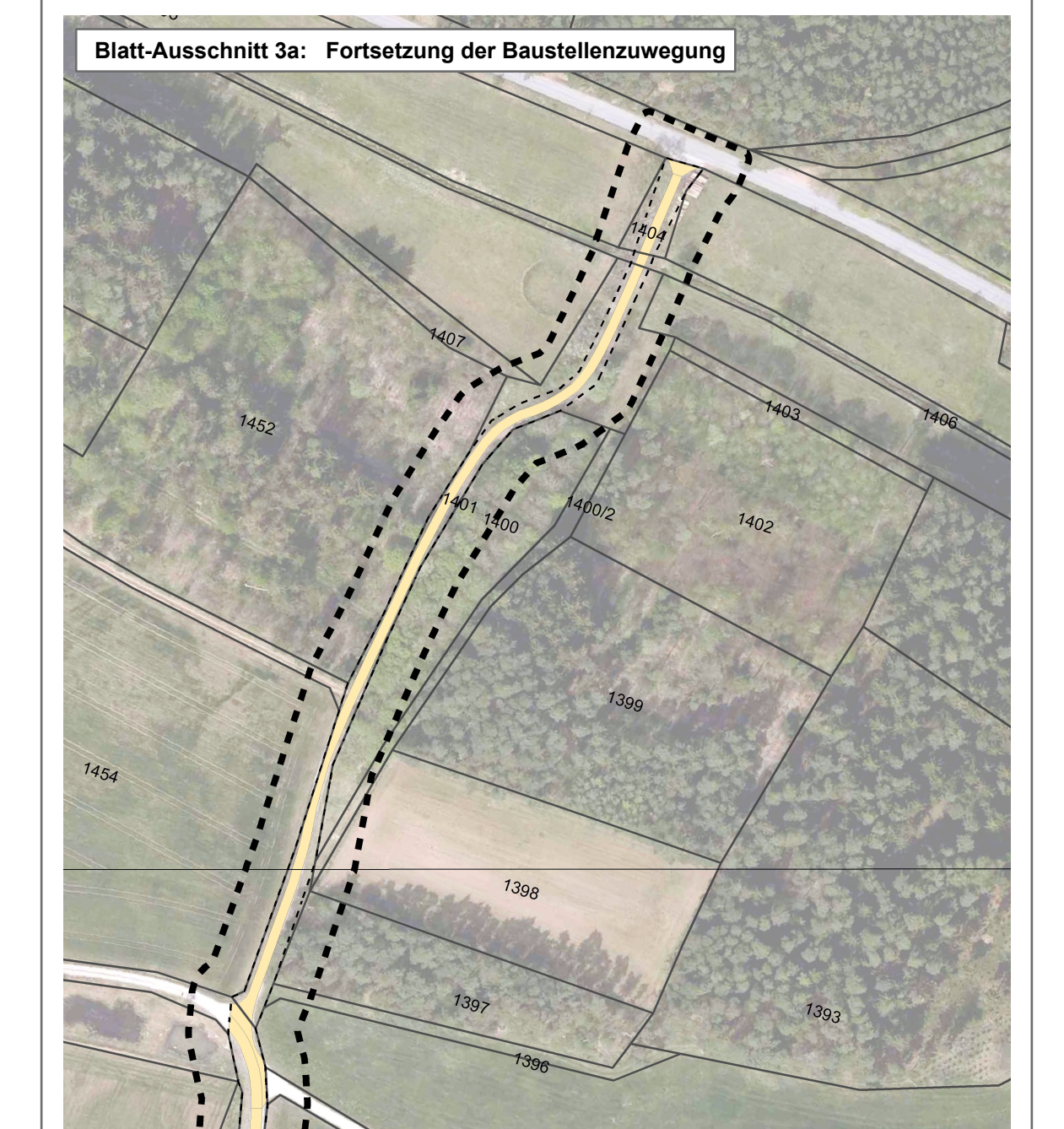
Gemeinde Petersaurach  
Gemarkung Altdorf

Gemeinde Petersaurach  
Gemarkung Altdorf

Altdorf

### LEGENDE - Maßnahmen

- Grenze des Planungsgebietes
  - - - Grenze der bauzeitigen Inanspruchnahme
  - Erhalt des Bestandes (keine bauzeitige Inanspruchnahme)
- Vermeidungsmaßnahmen (V):**
- 1.1 V** Zeitliche Beschränkung bei der Holzung
  - 1.2 V** Zeitliche Beschränkung bei der Holzung von Habitatsbäumen
  - 1.3 V** Biotopschutzzaun
  - 1.4 V** Schutz von Oberflächengewässern
  - 1.5 V** Zaunedeckens-Schutzmaßnahmen
  - 1.6 V** Amphibien-Schutzmaßnahmen
    - Biotopschutzzaun mit Kleintierschutzzaun, nicht überkletterbar
    - Kleintierschutzzaun, nicht überkletterbar
    - Fläche zur Absammlung von Zaunedecksen
  - 1.7 V** Fledermaus-Schutzmaßnahmen an Über- / Unterführungsbauwerken
    - temporäre, z. T. mobile Leiteinrichtung
  - 1.8 V** Bodenbrüter-Schutzmaßnahmen
  - 1.9 V** Ambrosia-Schutzmaßnahme
  - 1.10 V** Schutz von verdichtungsempfindlichen Böden bei Fließgewässern
- Rekultivierung des Baufelds zu landwirtschaftlicher Nutzfläche**
- Rekultivierung des Baufelds zu Ökotoptflächen**
- Wiederherstellung bauzeitig in Anspruch genommener Straßen und Wege**
- unbefestigt, Erdweg, Grünweg
  - befestigt, Schotter
  - versiegelt, Asphalt
- Vorgezogene Ausgleichsmaßnahmen (A<sub>CEr</sub>):**
- 2.1 A<sub>CEr</sub>** Schaffung von Ersatzlebensräumen für die Zaunedeckse (mit Anlage von Habitats Elementen, wie Wurzelstöcke, Sandinseln, Steinschüttungen)
  - 2.2 A<sub>CEr</sub>** Schaffung von Ersatzquartieren für Fledermäuse
  - 2.3 A<sub>CEr</sub>** Schaffung von Ersatzlebensstätten für Baumhöhlen bewohnende Vogelarten
- Maßnahmen zur Sicherung eines günstigen Erhaltungszustandes (A<sub>FCs</sub>):**
- 3 A<sub>FCs</sub>** Populationsstützende Maßnahmen für Fledermäuse
- Gestaltungsmaßnahmen (G):**
- 5 G** Landschaftsgerechte Gestaltung und Einbindung der Autobahn  
Ansaat / Regioansaat für Landschaftsrassen auf Bankett, Mulde und Mittelstreifen
  - Ansaat / Regioansaat für Landschaftsrassen auf straßenbegleitenden Flächen, wie Rückbauflächen, Böschungen und bauzeitig in Anspruch genommene Flächen
  - Pflanzung von gebietseigenen Gehölzen (Sträuchern und Bäumen), Einzelbaumpflanzung (großkronig)
  - Waldneupflanzung (Baumarten nach FoVG) analog zu angrenzenden Waldbeständen
  - Wiederherstellung bauzeitig in Anspruch genommener Fließ- und Stillgewässer



Geobasisdaten: © Bayerische Vermessungsverwaltung 2019, ca. 1:50.000

	bearbeitet:	Dez. 23	HB / DS
	gezeichnet:	Dez. 23	HB
	geprüft:	Dez. 23	DS
	Projekt-Nr.:	374.2	

	bearbeitet:	
	freigegeben:	
	Projekt-Nr.:	A.02167.40

Nr.	Art der Änderung	Datum	Zeichen
3			
2			
1			

Lagesystem	Gauss-Krüger	Stand	Kataster
Höhensystem	DHHN 2016	Bestandsvermessung	

## FESTSTELLUNGSENTWURF

Die Autobahn GmbH des Bundes	Unterlage 9.2 Blatt 3 Landschaftspflegerischer Maßnahmenplan
Straße / Abschn.-Nr. / Station: A6 / 240 / 0,507 - A6 / 260 / 5,104	Bau-km 756+900 bis 758+700
PROJUS-Nr.: 09 000202 40	Maßstab: 1 : 2.000

### 6-streifiger Ausbau der A 6 östl. AS Lichtenau bis östl. Triebendorf

Bau-km 754+000 bis 764+993

Aufgestellt: 12.12.2023	Geprüft: 12.12.2023
Niederlassung Nordbayern Abteilung A5 Landschaftsplanung	Niederlassung Nordbayern Abteilung A5 Landschaftsplanung
I.A. M. Sischmar, Teamleiter	I.A. V. Dirscherl, Abteilungsleiterin