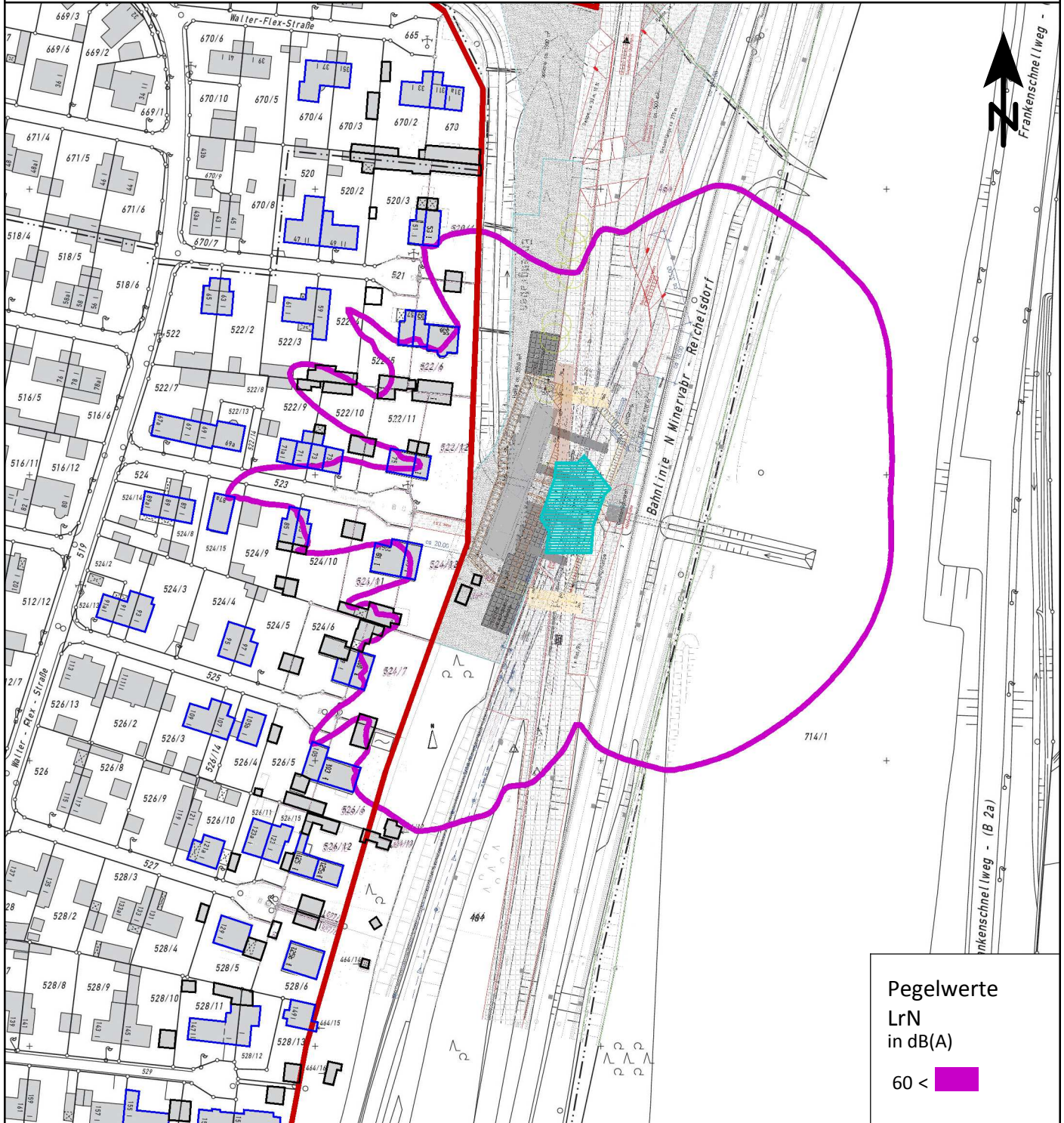


Schalltechnische Untersuchung

DB Netz AG, Bahnstrecke 5320 Treuchtlingen - Nürnberg

EÜ Entengraben km 54,409 und Überwerfungsbauwerk km 54,410



Pegelwerte
 LrN
 in dB(A)
 60 < █

Zeichenerklärung

- Hauptgebäude
- Nebengebäude
- allgemeine Wohngebiete
- Abbrucharbeiten

Übersichtslageplan
 Überschreitungsbereich 60 dB(A) bei Abbrucharbeiten
 Nachtzeitraum, Arbeiten bis 6 h Dauer

Maßstab: 1:2000
 Bearbeitungsstand: 05/2018
 Projekt: 2018 863-2

Anlage 3.1

Auftraggeber:

WKP Planungsbüro für
 Bauwesen GmbH
 Karl-Marx-Str. 23
 01109 Dresden

Auftragnehmer:

em plan
 Planung + Beratung
 im Immissionsschutz
 Westheimer Straße 22
 86356 Neusäß
 0821/455 179 0
 info@em-plan.com