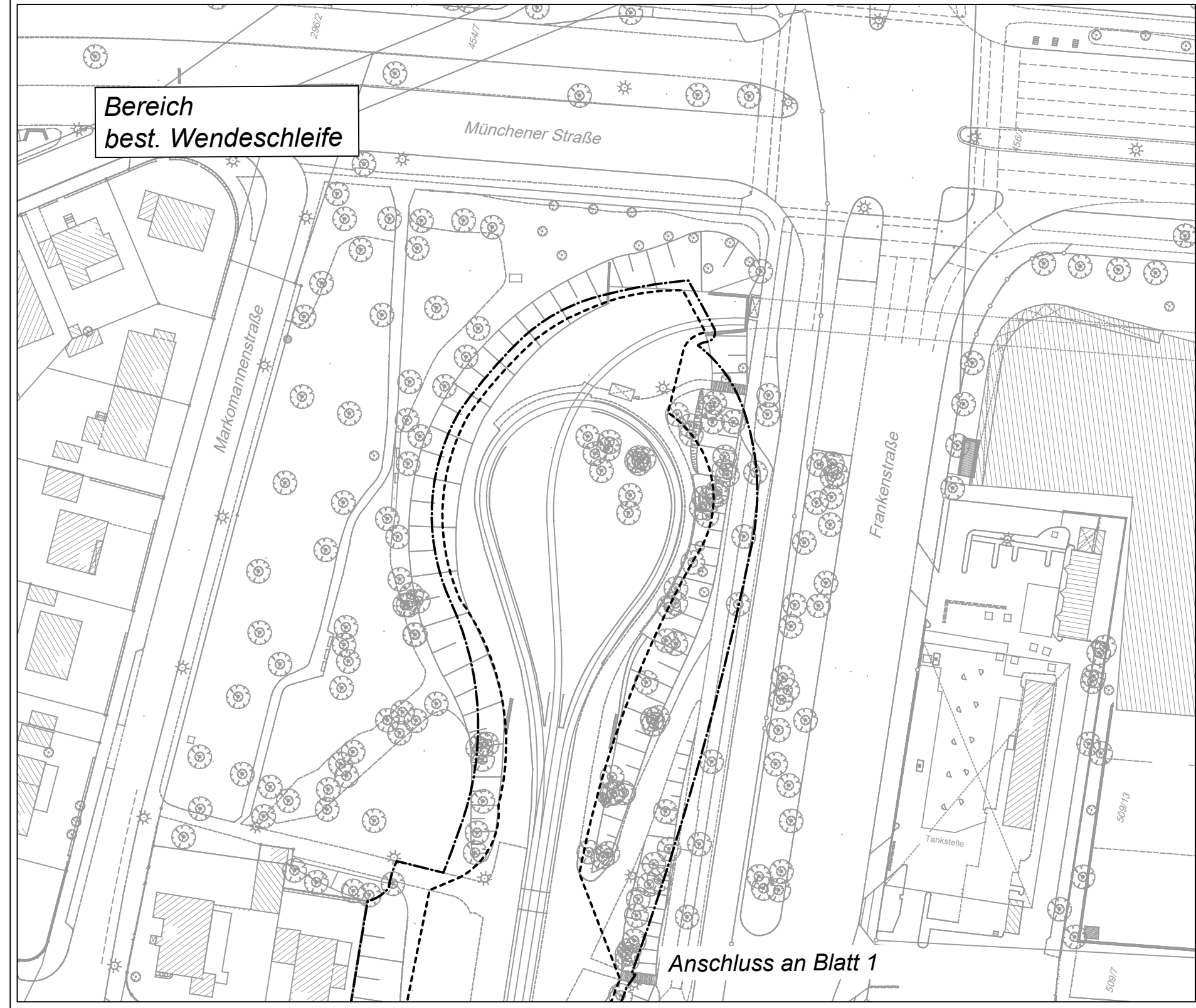
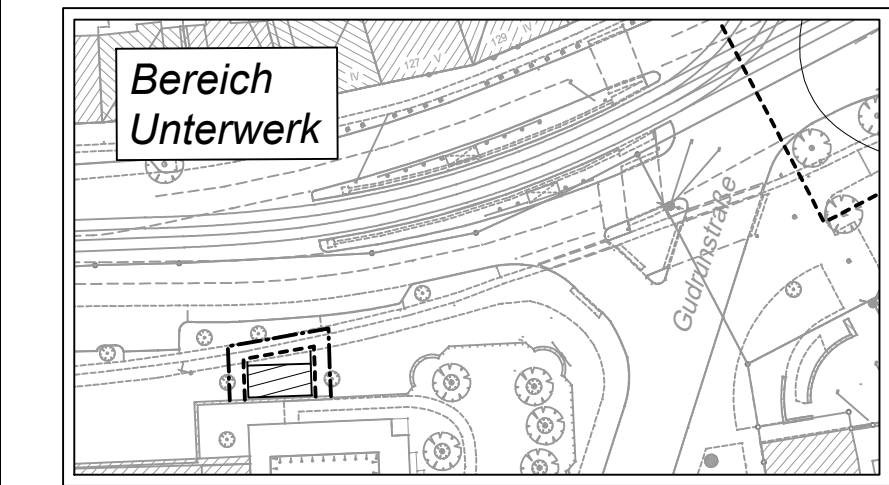


FREISTAAT BAYERN
Regierungsbezirk Mittelfranken
Stadt Nürnberg
Gemarkung Gibitzenhof



ZEICHENERKLÄRUNG

- Bestand
- Planung Verkehrsanlagen
- Bundesstraße
- beschränkt öffentlicher Weg
- Ortsstraße

Sonstiges:

- Umbauende
- Baufeldende (Planfeststellungsgrenze)

VERKEHRSPLANUNGSAMT

Feststellungsentwurf

Nürnberg, den 30.07.2025

gez. Jülich
Jülich

bearbeitet im Auftrag von VPL:
Ernst & Berger GmbH
90443 Nürnberg
Tel. +49 (0) 911 12345-0
http://www.ernstundberger.de

Nürnberg, den 30.07.2025

Unterschrift: gez. K. Pröllner

Unterlage: 12

PKM: BS_4_VA_XX_99_LP_1201_

Straßenbahnverlängerung Brunecker Straße
Bereich zwischen Haltestelle „Tristanstraße“
und der U-Bahnstation „Bauernfeindstraße“

Lageplan Widmung
Blatt 1

DATUM	NAMEN	GEPR.	ART DER ÄNDERUNG
1			
2			
3			
4			
5			