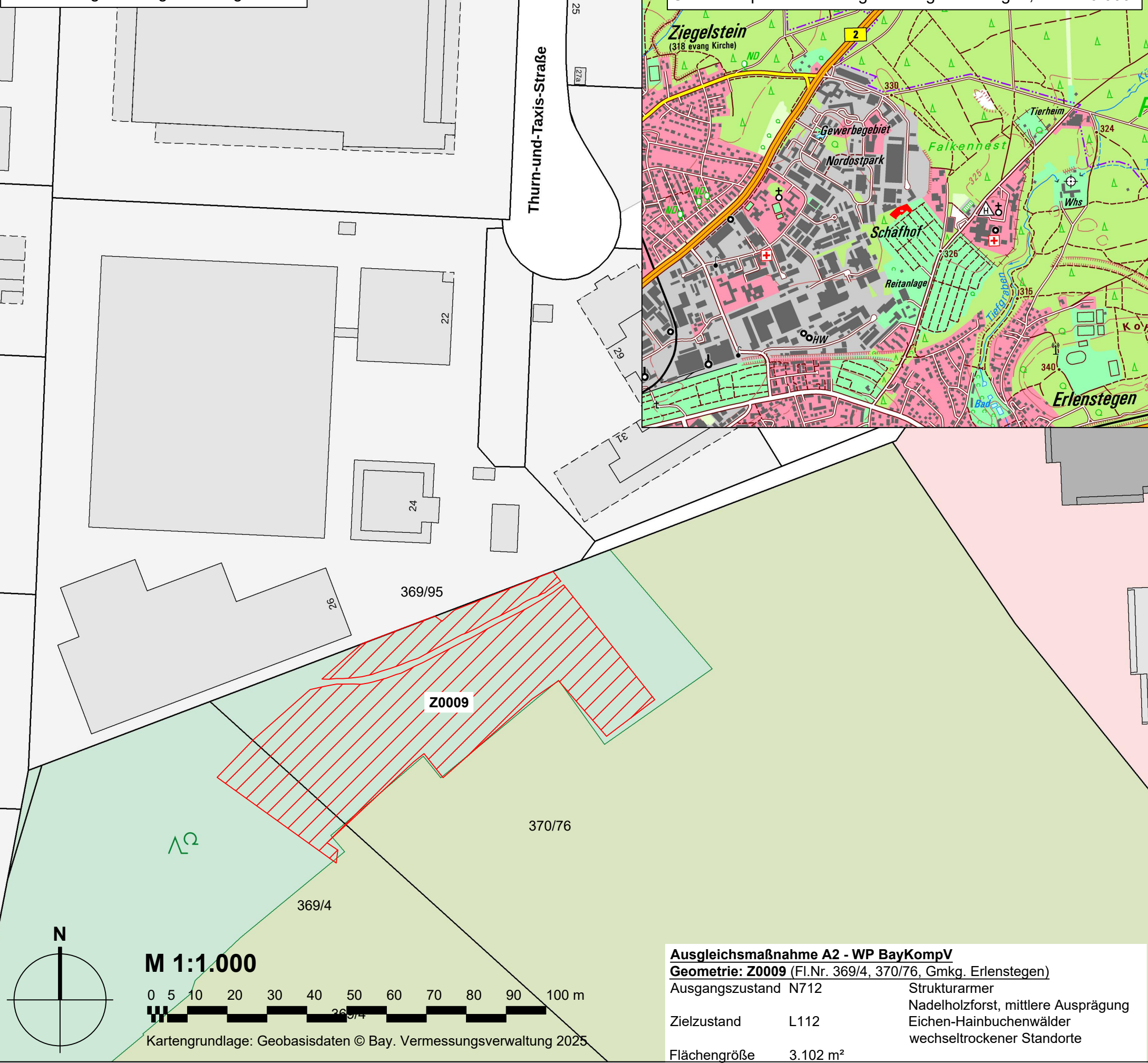
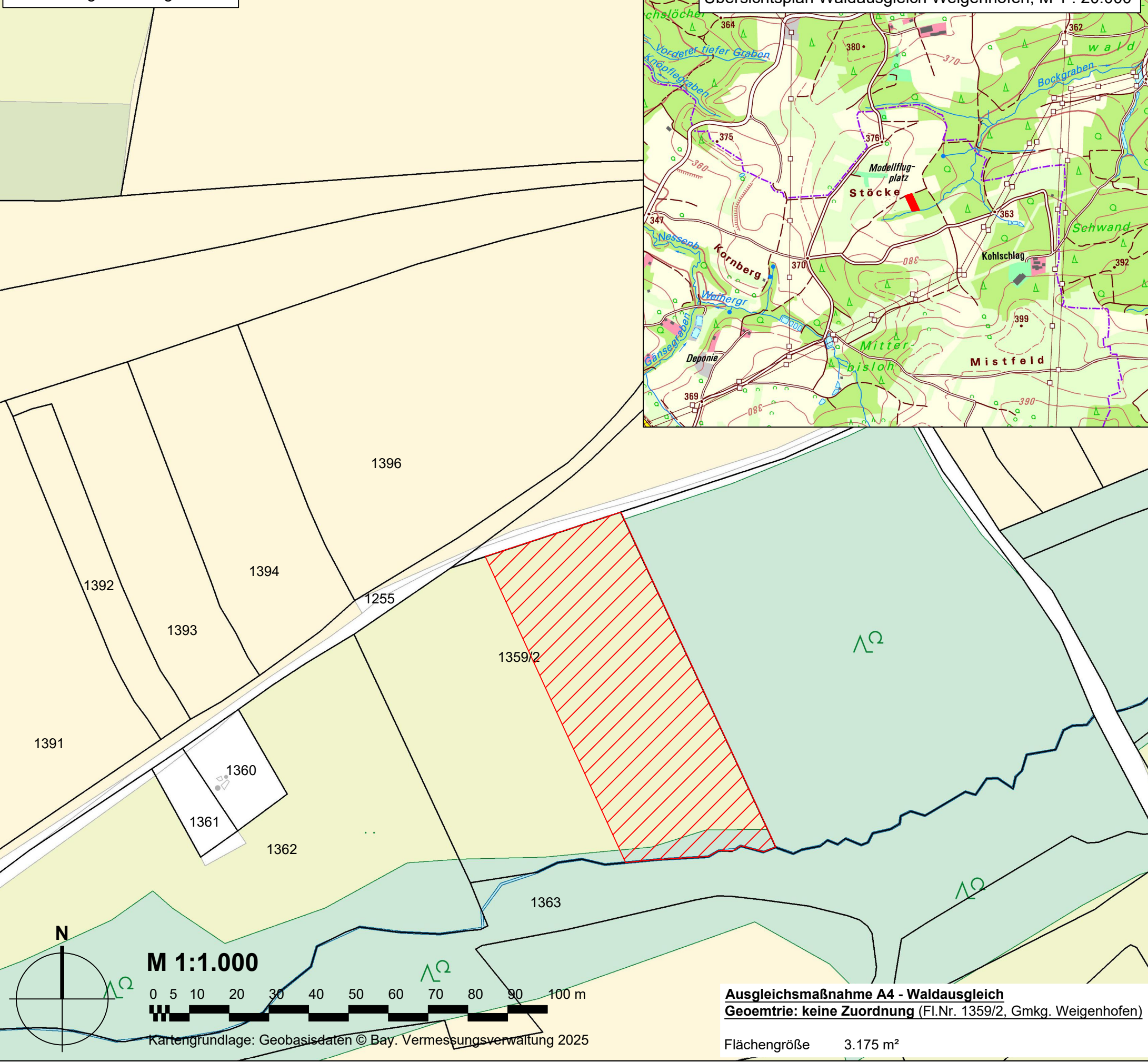


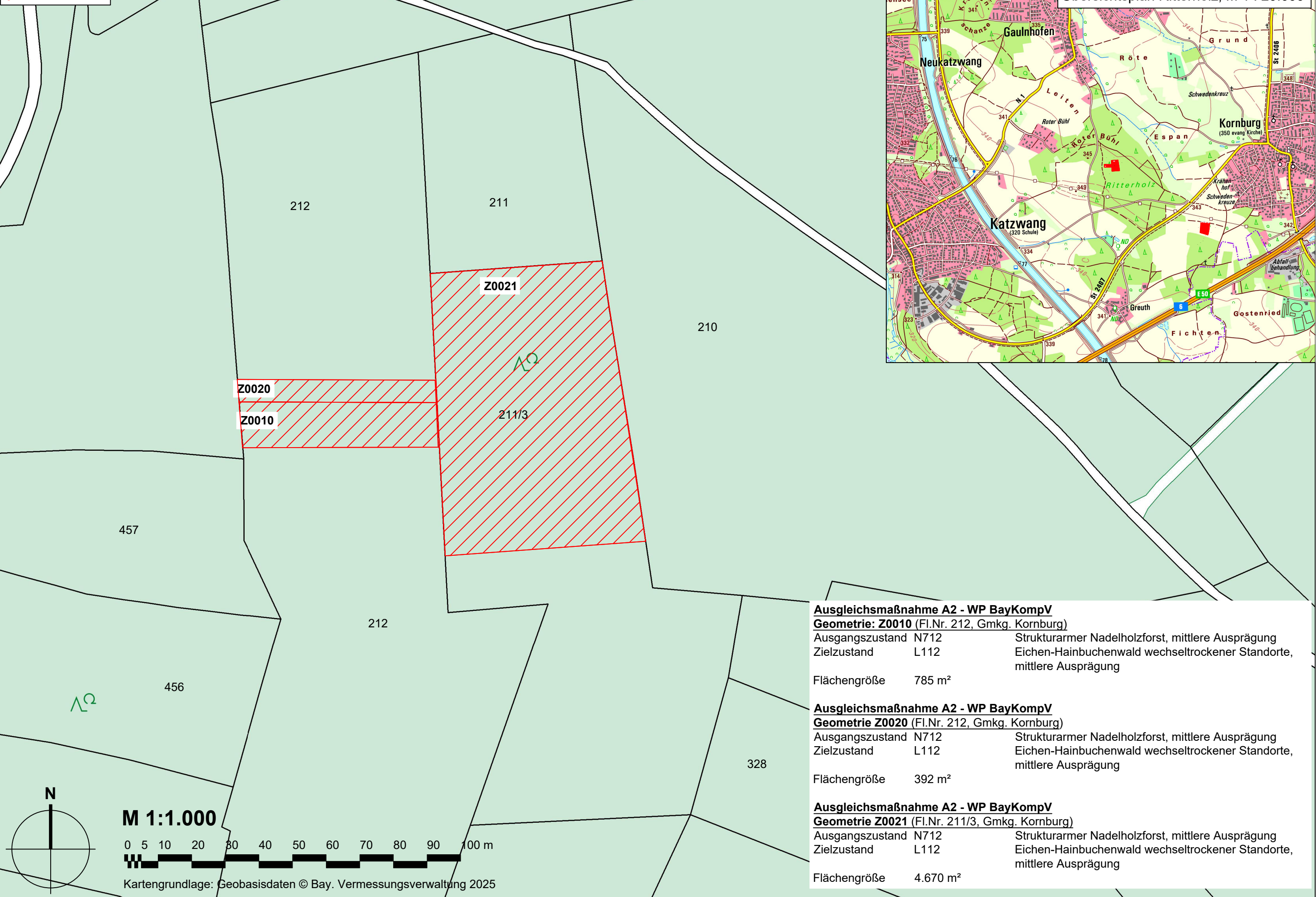
1 Waldrandgestaltung Erlenstegen



2 Waldausgleich Weigenhofen



3 Ritterholz



Legende

- Naturschutzfachliche Ausgleichsflächen
- Flurstücksgrenzen mit Flurnummern
- Wald; Laub- u. Nadelholz
- Landwirtschaft, Ackerland
- Fläche gemischter Nutzung
- Sport-, Freizeit- u. Erholungsflächen, Friedhof
- Straßenverkehr Weg, Bahnverkehr, Schiffsverkehr, Platz
- Gebäude für Wirtschaft oder Gewerbe

Legende Übersichtsplan 1:20.000

- Nummer mit Zuordnung der Ausgleichsmaßnahme
- Geltungsbereiche Bauvorhaben "Straßenbahnverlängerung Brunecker Straße"

Information
Durch das geplante Bauvorhaben „Straßenbahnverlängerung Brunecker Straße“ werden Flächen ohne besonderen Schutzstatus, Flächen mit § 30 BNatSchG-Schutzstatus, Waldflächen sowie die anerkannte Ausgleichsfläche „Lichtenreuth Naturnah“ überplant.

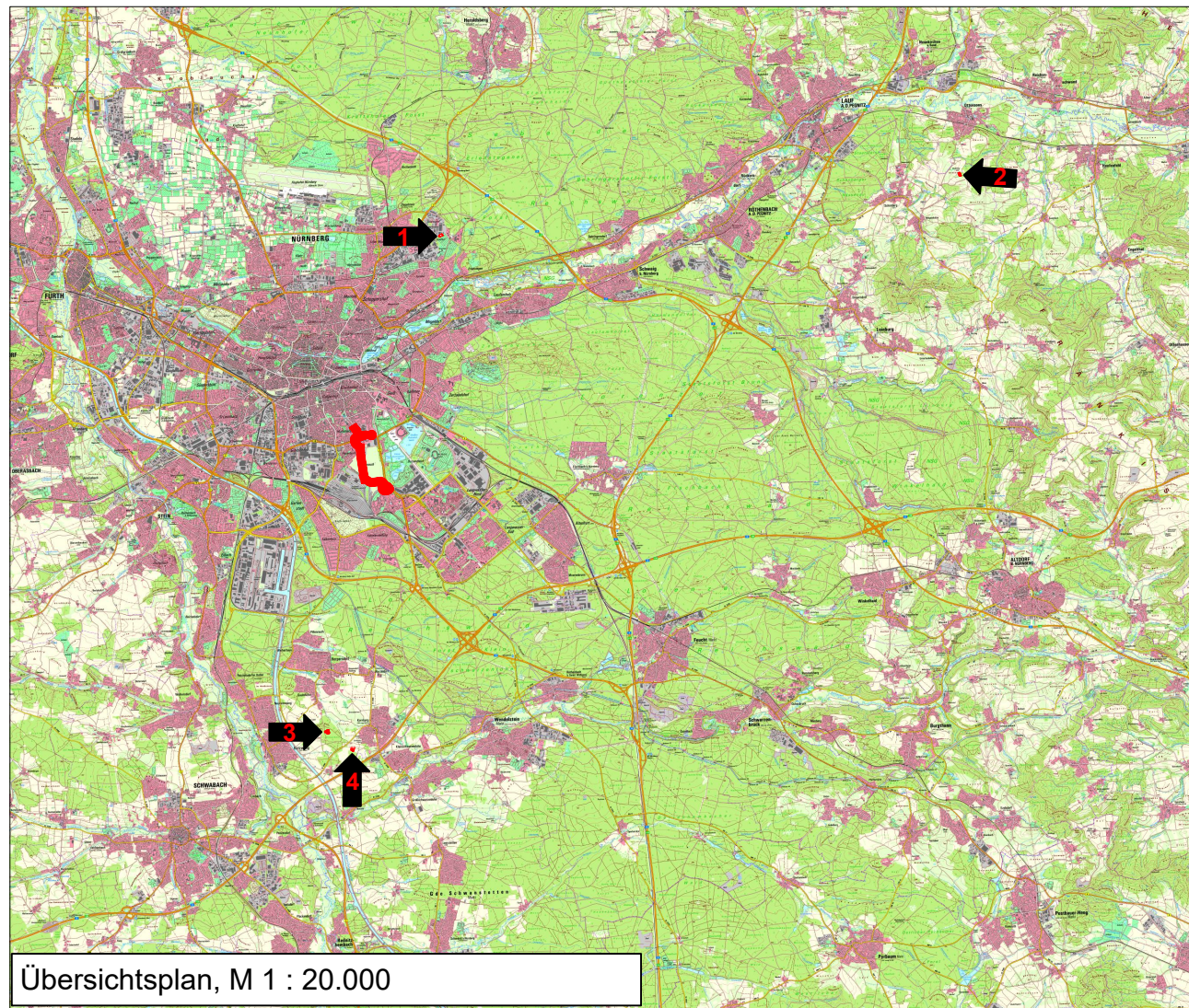
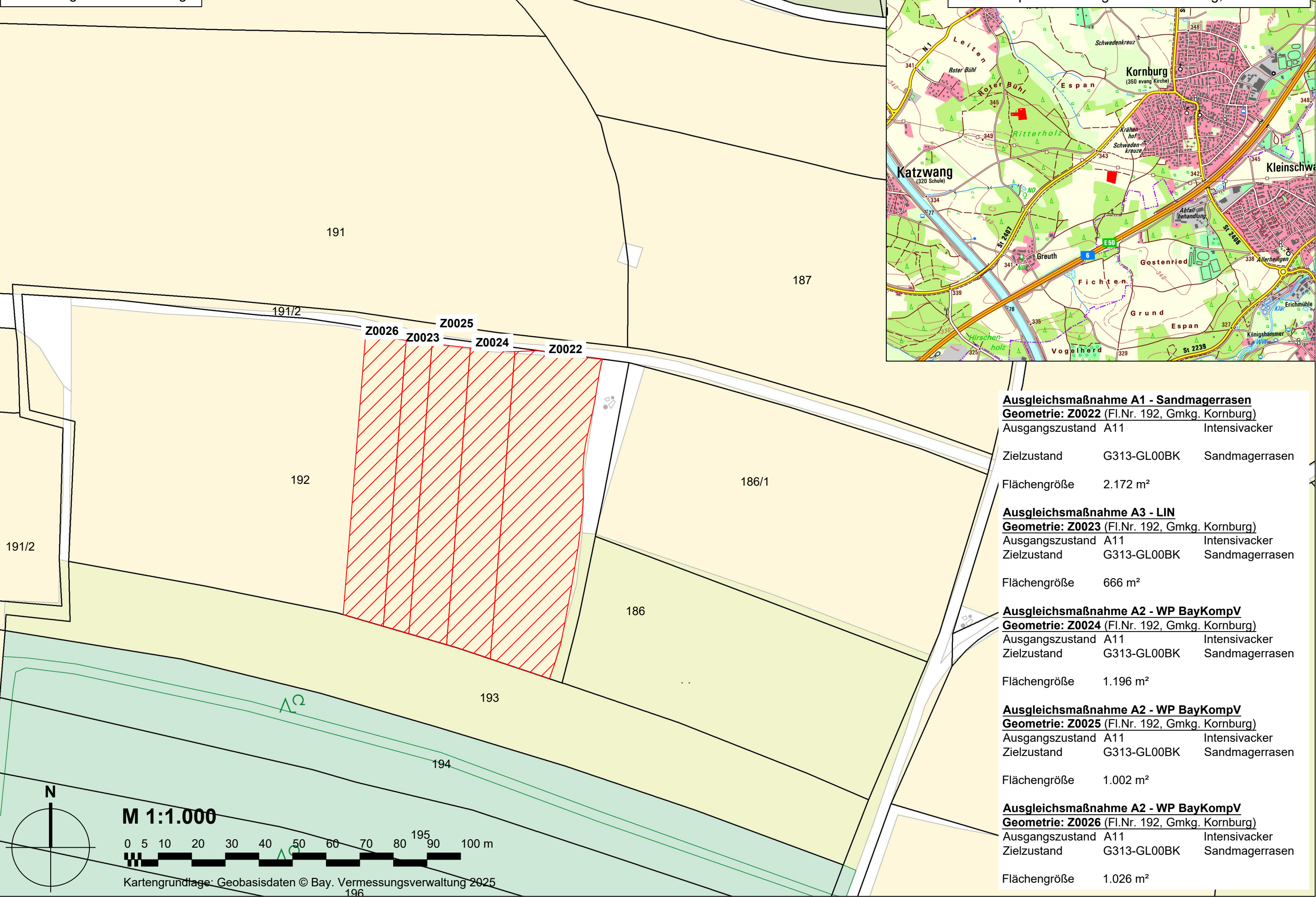
Ausgleichsmaßnahme A1: Sandmagerrasen
Für die Überplanung von Sandmagerrasenflächen nach § 30 BNatSchG wird ein flächenhafter Ausgleich im Verhältnis 1:2 sowie die Wertpunkte gemäß BayKompV benötigt. Es wird die Ausgleichsmaßnahme A1 – Sandmagerrasen – zugeordnet. Die Wertpunkte der Ausgleichsmaßnahme können dem Vorhaben gutgeschrieben werden.

Ausgleichsmaßnahme A2 – WP BayKompV
Alle offenen, benötigten Wertpunkte gemäß BayKompV werden der Ausgleichsmaßnahme A2 – WP BayKompV zugeordnet.

Ausgleichsmaßnahme A3 – Lichtenreuth naturnah (LIN)
Für die Überplanung einer bereits anerkannten Ausgleichsfläche wird ein flächenhafter 1:1-Ausgleich der Ausgleichsmaßnahme A3 – LIN – zugeordnet. Es werden keine Wertpunkte für den Ausgleich anerkannt.

Ausgleichsmaßnahme A4 – Waldausgleich
Die überplante Waldfläche wird der Ausgleichsmaßnahme A4 – Waldausgleich – zugeordnet. Hier findet nur ein flächenhafter Ausgleich statt. Es werden weder Wertpunkte für das Überplanen der Waldfläche benötigt, noch werden Wertpunkte durch die Ausgleichsmaßnahme gutgeschrieben.

4 Sandmagerrasen Kornburg



| | | | |
|---|---------------------|--|---------------------------|
| VAG | | Auftraggeber VAG Verkehrs-Aktiengesellschaft Nürnberg Südliche Fürther Str. 5 90338 Nürnberg | |
|  | | Vorhabenträger Stadt Nürnberg Rathausplatz 2 90403 Nürnberg | |
| Straßenbahnverlängerung Brunecker Straße Landschaftspflegerischer Begleitplan Übersichtslageplan Ausgleichsflächen | | | |
| Maßstab 1 : 1.000 | Format A1 | Datum 19.08.2025 | Plan Nr.: 9.2.3 |
| TB MARKERT Stadtplaner * Landschaftsarchitekt PartG mbH Brahm, Fleischhauer, Merdes | | Planfassung: Feststellungsentwurf | |
| Bearbeitung: Rainer Brahm Claudio Lenz | | | |
| Pillnreuther Str. 34 90469 Nürnberg Tel. (0911) 999876-0 Fax (0911) 999876-54 Antsgericht Nürnberg PR 286 USI-ID-Nr. DE315889497 | | info@tb-markert.de https://www.tb-markert.de | |
| TB MARKERT Stadtplaner · Landschaftsarchitekten | | | |