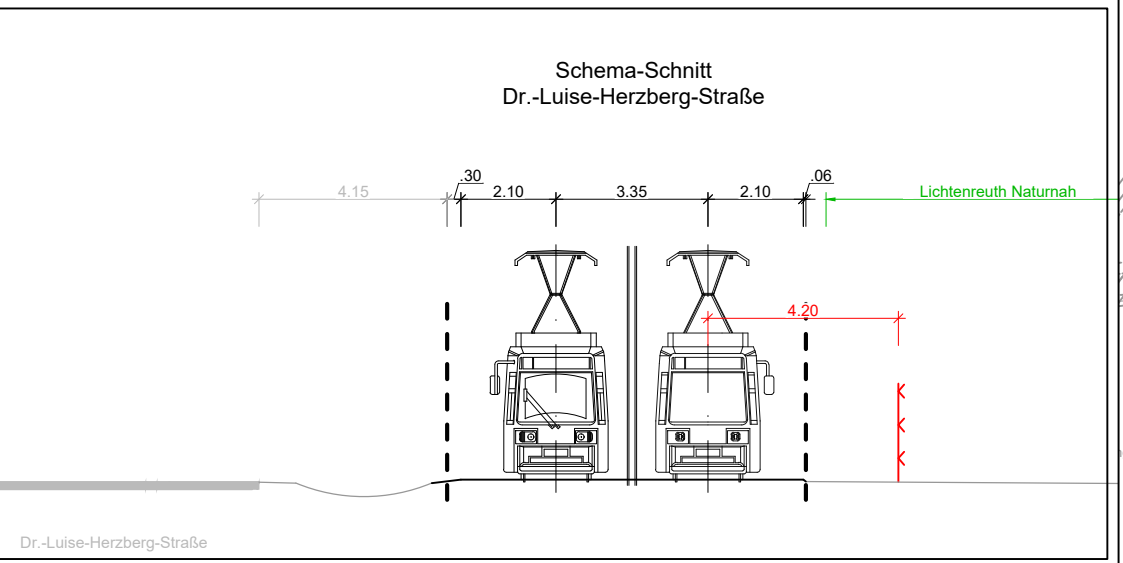
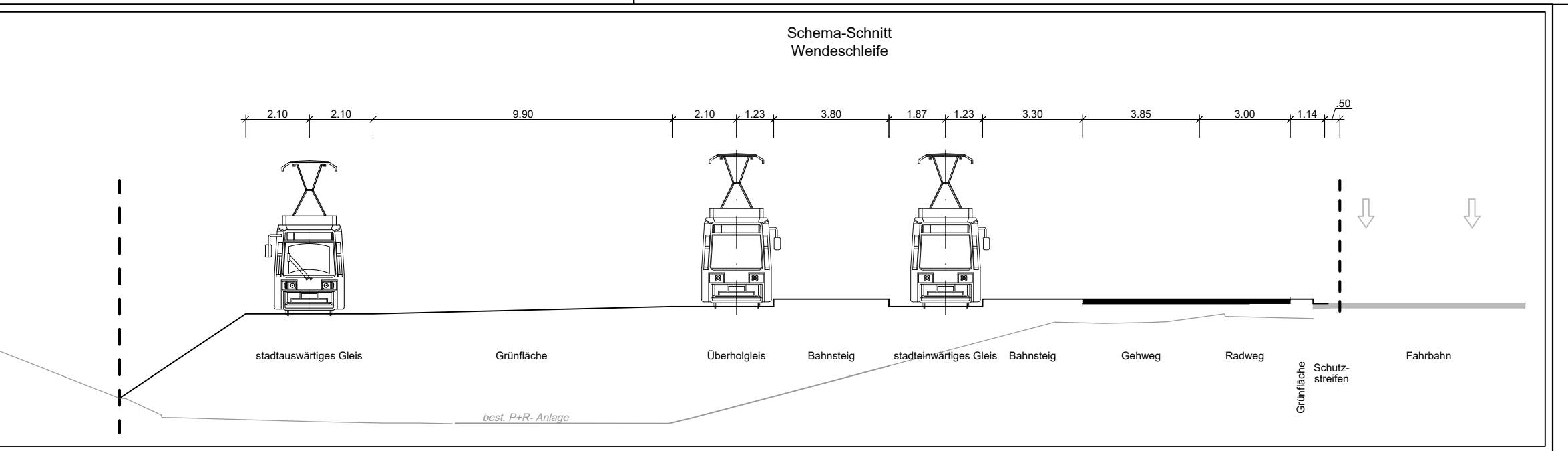
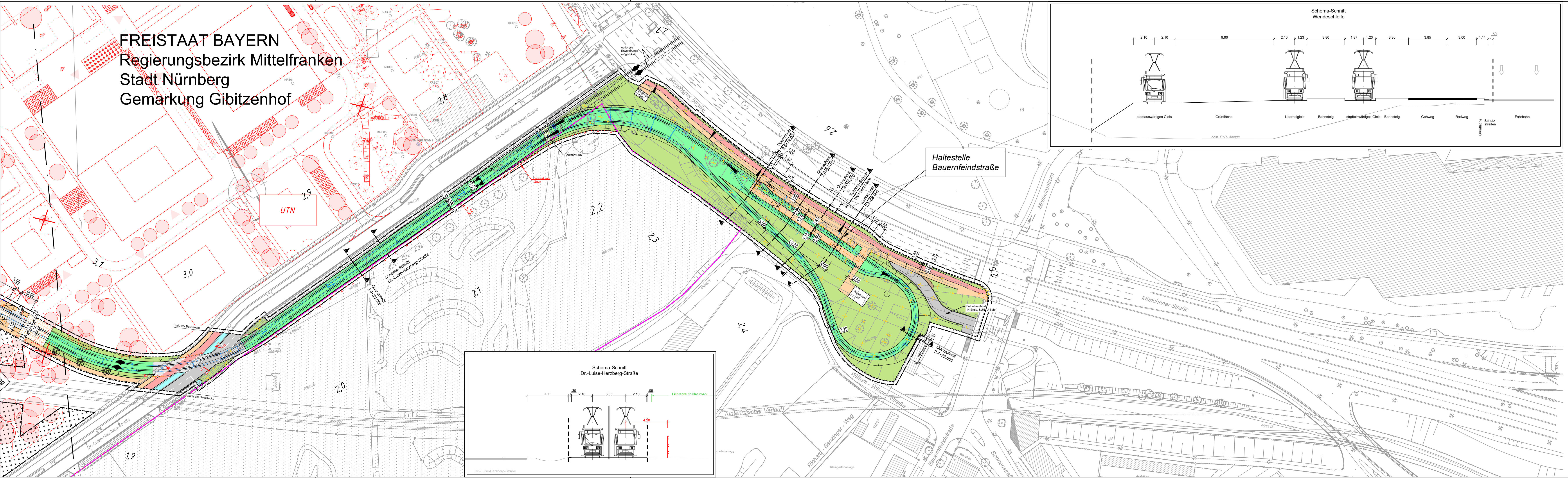


R:\Projekte\2021\210121_003_Strab_Verlängerung_Brunecker_Straße\4_gpd\DWG\5.2_Lageplan.dwg, BS_4_VA_GS_99_LP_0523_-, 04.09.2025 10:36:13, L Theiler



ZEICHENERKLÄRUNG

- Bestand
- Planung Verkehrsanlagen
- Rückbau / Abbruch
- Baumfällung
- sonstige Planung
Darstellung nachrichtlich übernehmen!
- veränderte sonstige Planung
- Grenze B-Plan
Darstellung nachrichtlich übernehmen!

Planung:

- Fahrbahn
- Radweg
- Gehweg
- komb. Geh- und Radweg
- Parkstreifen, Inseln, Fahrbahnteiler
- sonstige befestigte Fläche
- Zufahrt mit Bordabsenkung
- Grünfläche
- Gehweg mit Zufahrt
- Rasenfugenpflaster
- Rasengitterstein
- Blindenleitsystem (schematische Darstellung)

Planung Straßenbahn:

- Streckenachse Straßenbahntrasse mit km-Beschriftung
- Einschnittsböschung
- Mulde
- Rasengleis
- Dammboschung
- Straßenbahngleis mit Asphaltendeckung
- besondere Platzgestaltung

Fahrleitung:

- Fahrleitungsmast Planung
- Fahrleitungsmast Bestand
- Fahrleitung

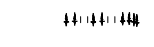
Sonstiges:

- Umbauende
- Baufeldende (Planfeststellungsgrenze)
- Baustelleneinrichtungsfläche

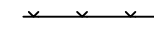
Farbige Darstellung entspricht der für den Ausbau benötigten Flächen!



neuer Baumstandort



Fahrradständer



Zaun

VERKEHRSPLANUNGSAMT

Unterlage: 5.2.3

PKM: BS_4_VA_GS_99_LP_0523_-

Feststellungsentwurf

Verkehrsplanungsamt

Nürnberg, den 30.07.2025

gez. Jülich Jülich

gez. Wunder Wunder (4921)

bearbeitet im Auftrag von VPL:

Emch + Berger GmbH

Ingenieure und Planer Nürnberg

90443 Nürnberg

Am Planer 33 Tel.: 0911 / 92834 - 0

http://www.emchundberger.de

Nürnberg, den 30.07.2025

Unterschrift gez. K. Prüßner

Straßenbahnverlängerung Brunecker Straße

Bereich zwischen Haltestelle „Tristanstraße“ und der U-Bahnstation „Bauernfeindstraße“

Lageplan

Blatt 3

Maßstab: 1 : 1000

BEAR. 07/2025 Bayer

GEZ. 07/2025 Steinkopf/Aktürk

GEPR. 07/2025 Tobehn

Lagebezug: DHDN 12' / Status 120

Höhenbezug: DHDN 2016 / Status 170

ART DER ÄNDERUNG

ÄNDERUNGEN	DATUM	NAME	GEPR.
1			
2			
3			
4			
5			