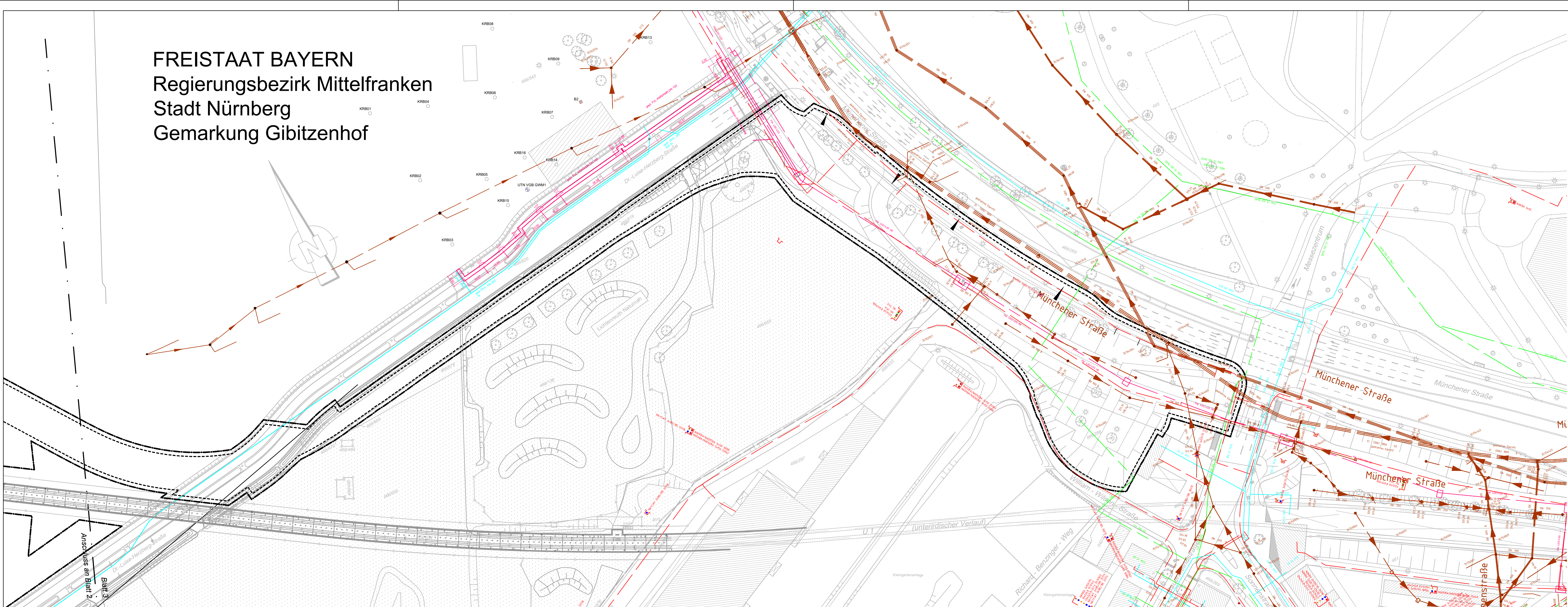


RI_Projekte\2021\210121_603_Straß-Verlängerung_Brunecker_Straße\plan44_gpd\DWG\5_1_Bestandslageplan mit Sparten.dwg, BS_4_VA_GS_99_SP_0513_-, 02.09.2025 07:13:24, L.Theiler

FREISTAAT BAYERN
Regierungsbezirk Mittelfranken
Stadt Nürnberg
Gemarkung Gibitzenhof



ZEICHENERKLÄRUNG

Bestand

Bestandssparten

- | | |
|------------------|-----------|
| ABDN | VAG |
| Feuerwehr | Versatel |
| NGN | Fernwärme |
| PleDoc | Gas |
| SÖR 1 E1 | Kanal |
| SÖR 1 E2 | Strom |
| Telekom/Vodafone | U-Bahn |
| Teila | Wasser |

Sonstiges:

- Umbauende
- Baufeldende (Planfeststellungsgrenze)

Leitungsinformationen nicht zur
Maßentnahme geeignet.
Darstellung nachrichtlich übernommen.

VERKEHRSPLANUNGSAMT



Feststellungsentwurf

Unterlage: 5.1.3
PKM: BS_4_VA_GS_99_SP_0513_-

Verkehrsplanungsamt

Nürnberg, den 30.07.2025

gez. Jülich
Jülich

gez. Wunder
Wunder (4921)

bearbeitet im Auftrag von VPL:

Emch + Berger GmbH
Ingenieure und Planer Nürnberg
90443 Nürnberg
Am Pläner 33 Tel.: 0911 / 92634 - 0
http://www.emchundberger.de

Nürnberg, den 30.07.2025

Unterschrift gez. K. Prüßner

Straßenbahnverlängerung Brunecker Straße
Bereich zwischen Haltestelle „Tristanstraße“
und der U-Bahnstation „Bauernfeindstraße“

Bestandslageplan mit Sparten
Blatt 3

Maßstab: 1 : 1000

Lagebezug: DHDN 12" / Status 120

Höhenbezug: DHDN 2016 / Status 170

BEAR. 07/2025 Bayer

GEZ. 07/2025 Strempel

GEPR. 07/2025 Tobehn

ART DER ÄNDERUNG

DATUM NAME GEPR.

ÄNDERUNGEN

1

2

3

4

5