



Kulturelles Erbe und sonstige Sachgüter

- Baudenkmal
- Bodendenkmal
- Vermutungsfläche für Bodendenkmäler
- Bodendenkmal von besonderer Bedeutung gemäß Angaben Landesdenkmalamt
- Landschaftsprägendes Denkmal inkl. 3.000 m Umgebungsbereich

Konfliktschwerpunkte

- K.....
- KKS1 Eingriffe in Bodendenkmäler und Vermutungsflächen für Bodendenkmäler

Abgrenzungen

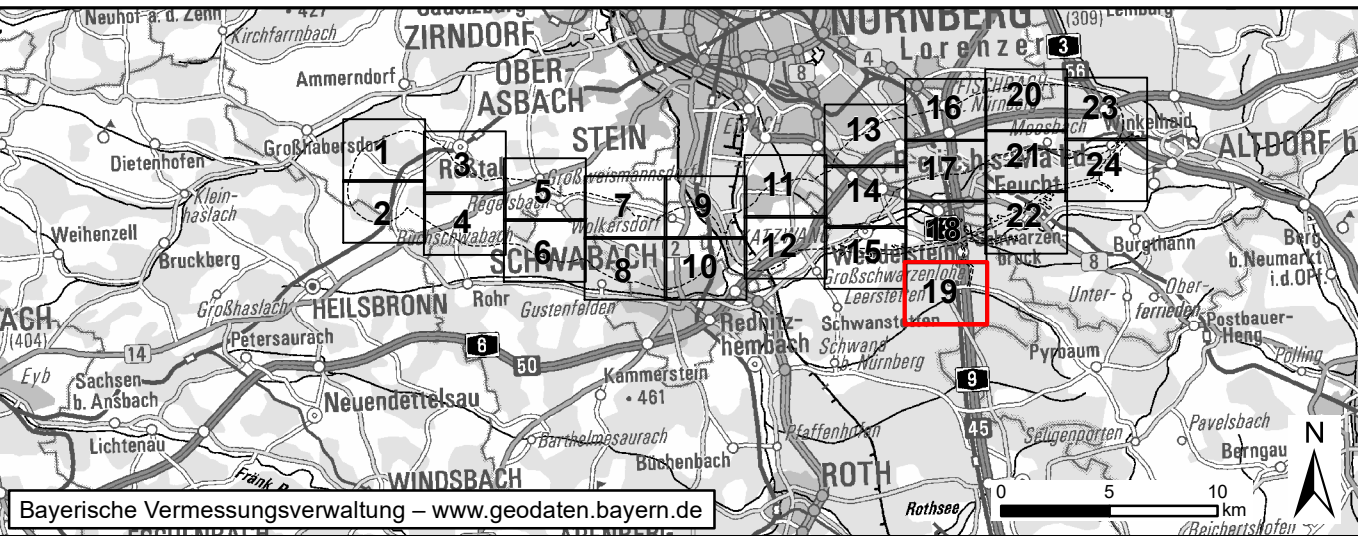
- Untersuchungsraum
- Erweiterter Untersuchungsraum (landschaftsprägende Denkmäler)

Technische Planung

- Bauzeitliche Flächen
- Schutzstreifen ohne Waldüberspannung
- Schutzstreifen mit Waldüberspannung
- Versiegelung
- Wassereinleitung (nicht bilanziert)
- Leitung
- Mast mit Nummer
- Rückbau Schutzstreifen
- Rückbau Leitung
- Rückbau Mast mit Nummer

Nachrichtliche Darstellung

- Neues Umspannwerk Raitersaich_West
- Technische Planung Leitungseinführung Nordost (angrenzender Planfeststellungsabschnitt)
- Technische Planung Leitungseinführungen Süd (angrenzender Planfeststellungsabschnitt)
- Technische Planung Abschnitt A-Ost (angrenzender Planfeststellungsabschnitt)
- Rückbau Leitung nachrichtlich (Abschnitt A-Ost)
- Bilanzierung bereits in angrenzendem Planfeststellungsabschnitt erfolgt
- Mast mit Nummer nachrichtlich (Abschnitt A-Ost)
- Rückbau Mast mit Nummer nachrichtlich (Abschnitt A-Ost)



Nr.	Art der Änderung	Datum	Zeichen

Unterlagen zum Planfeststellungsverfahren

Vorhabenträger:		TenneT TSO GmbH		
		Bernecker Straße 70 D-95448 Bayreuth		
Ersteller:				
bearbeitet:	Blocksdorf	20.02.2025		
gezeichnet:	Laux	20.02.2025		
geprüft:	Schittenhelm	20.02.2025		
Vorhaben:				
Raitersaich – Ludersheim – Sittling – Altheim 380-kV-Ersatzneubauprojekt				
Ltg.-Abschnitt A-West Raitersaich_West – Ludersheim_West (LH-07-B170)				
Unterlage: Landschaftspflegerischer Begleitplan				
Schutzgut kulturelles Erbe, sonstige Sachgüter				
Unterlage / Blatt-Nr.: Unterlage 8.3.7 / Blatt 19				
Maßstab: 1:5.000				
Blattgröße: 1160 x 594 mm				
Aufgestellt: Bayreuth, den 25.03.2025				
,gez. i.V. Julia Gotzler, gez. i.V. Andreas Junginger,				