

Landschaft

- Landschaftsschutzgebiet mit Nummer
- Landschaftsbildeinheiten mit Namen
- Wald mit besonderer Bedeutung für das Landschaftsbild
- Wald mit besonderer Bedeutung für die Erholung (Stufe I)
- Wald mit besonderer Bedeutung für die Erholung (Stufe II)
- Wald mit besonderer Bedeutung für den regionalen Klimaschutz
- Grenze Landschaftsbildregion 7 / 8

Landschaftsbilduntereinheit mit Bewertung

- 1 (sehr gering)
- 2 (gering)
- 3 (mittel)
- 4 (hoch)

Klima

- Gehölze mit Funktion für das Klima

Freizeitwege

- Örtliche Wanderwege
- Wanderweg
- Fernwanderweg
- Radwege
- Fernradwege

Vorbelastung

- Flächige Vorbelastung
- Bestandsleitung
- Bahnlinie
- Autobahn
- Bundesstraße

Konfliktschwerpunkte

KK1	Veränderung des Mikroklimas im Bereich der neuen Schneise
KL1	Beeinträchtigungen des Landschaftsbildes und der landschaftsgebundenen Erholung durch die Raumwirkung der Freileitung im Landschaftsschutzgebiet
KL2	Beeinträchtigungen des Landschaftsbildes und der landschaftsgebundenen Erholung durch Waldschneisen
KL3	Verlust/Beeinträchtigung landschaftsprägender Gehölze
KL4	Technische Überprägung des Landschaftsbildes durch Mastbauten, KÜAs und Leiterseile

Abgrenzungen

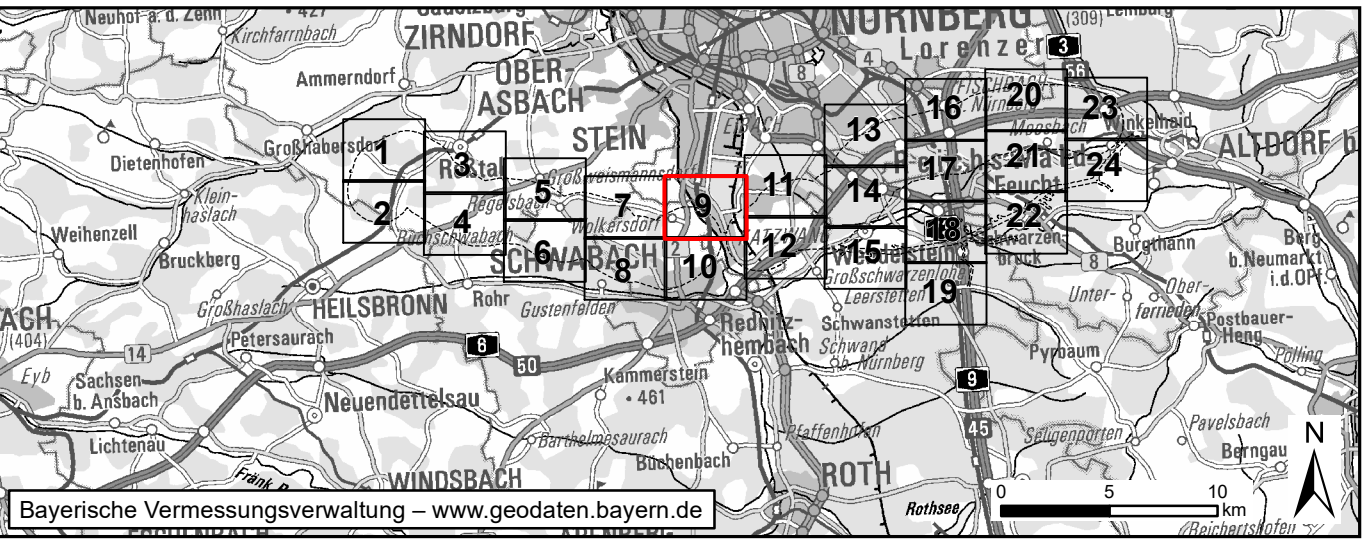
- Untersuchungsraum Schutzgut Landschaftsbild
- Untersuchungsraum Schutzgut Klima/Luft

Technische Planung

- Bauzeitliche Flächen
- Schutzstreifen ohne Waldüberspannung
- Schutzstreifen mit Waldüberspannung
- Versiegelung
- Wassereinleitung (nicht bilanziert)
- Leitung
- Mast mit Nummer
- Rückbau Schutzstreifen
- Rückbau Leitung
- Rückbau Mast mit Nummer

Nachrichtliche Darstellung

- Neues Umspannwerk Raitersaich_West
- Technische Planung Leitungseinführung Nordost (angrenzender Planfeststellungsabschnitt)
- Technische Planung Leitungseinführungen Süd (angrenzender Planfeststellungsabschnitt)
- Technische Planung Abschnitt A-Ost (angrenzender Planfeststellungsabschnitt)
- Rückbau Leitung nachrichtlich (Abschnitt A-Ost)
- Bilanzierung bereits in angrenzendem Planfeststellungsabschnitt erfolgt
- Mast mit Nummer nachrichtlich (Abschnitt A-Ost)
- Rückbau Mast mit Nummer nachrichtlich (Abschnitt A-Ost)



Nr.	Art der Änderung	Datum	Zeichen

Unterlagen zum Planfeststellungsverfahren

Vorhabenträger: TenneT TSO GmbH

Bernecker Straße 70
D-95448 Bayreuth

Ersteller:

bearbeitet: Blocksdorf, Böckler 20.02.2025

gezeichnet: Laux 20.02.2025

geprüft: Schittenhelm 20.02.2025

Baader Konzept GmbH
Zum Schießwasen 7
91710 Gunzenhausen
Tel.: +49 9831 6193-0

Vorhaben:

Raitersaich – Ludersheim – Sittling – Altheim 380-kV-Ersatzneubauprojekt

Ltg.-Abschnitt A-West Raitersaich_West – Ludersheim_West (LH-07-B170)

Unterlage: **Landschaftspflegerischer Begleitplan**
Schutzgüter Luft, Klima und Landschaft

Unterlage / Blatt-Nr.: **Unterlage 8.3.6 / Blatt 9**

Maßstab: **1:5.000**

Blattgröße: **1160 x 594 mm**

Aufgestellt: Bayreuth, den 25.03.2025

„gez. i.V. Julia Gotzler“

gez. i.V. Andreas Junginger

Baader Konzept
08.03.2025 E:\La\2020\202004_1_Jaral_Pfagium\250908_Landschaft_Klima_Luf_A\West.mxd