



Landschaft

- Landschaftsschutzgebiet mit Nummer
- Landschaftsbildeinheiten mit Namen
- Wald mit besonderer Bedeutung für das Landschaftsbild
- Wald mit besonderer Bedeutung für die Erholung (Stufe I)
- Wald mit besonderer Bedeutung für die Erholung (Stufe II)
- Wald mit besonderer Bedeutung für den regionalen Klimaschutz
- Grenze Landschaftsbildregion 7 / 8

Klima

- Gehölze mit Funktion für das Klima

Freizeitwege

- Örtliche Wanderwege
- Wanderweg
- Fernwanderweg
- Radwege
- Fernradwege

Vorbelastung

- Flächige Vorbelastung
- Bestandsleitung
- Bahnlinie
- Autobahn
- Bundesstraße

Konfliktschwerpunkte

| | |
|-------|--|
| K.... | |
| KK1 | Veränderung des Mikroklimas im Bereich der neuen Schneise |
| KL1 | Beeinträchtigungen des Landschaftsbildes und der landschaftsgebundenen Erholung durch die Raumwirkung der Freileitung im Landschaftsschutzgebiet |
| KL2 | Beeinträchtigungen des Landschaftsbildes und der landschaftsgebundenen Erholung durch Waldschneisen |
| KL3 | Verlust/Beeinträchtigung landschaftsprägender Gehölze |
| KL4 | Technische Überprägung des Landschaftsbildes durch Mastbauten, KÜAs und Leiterseile |

Abgrenzungen

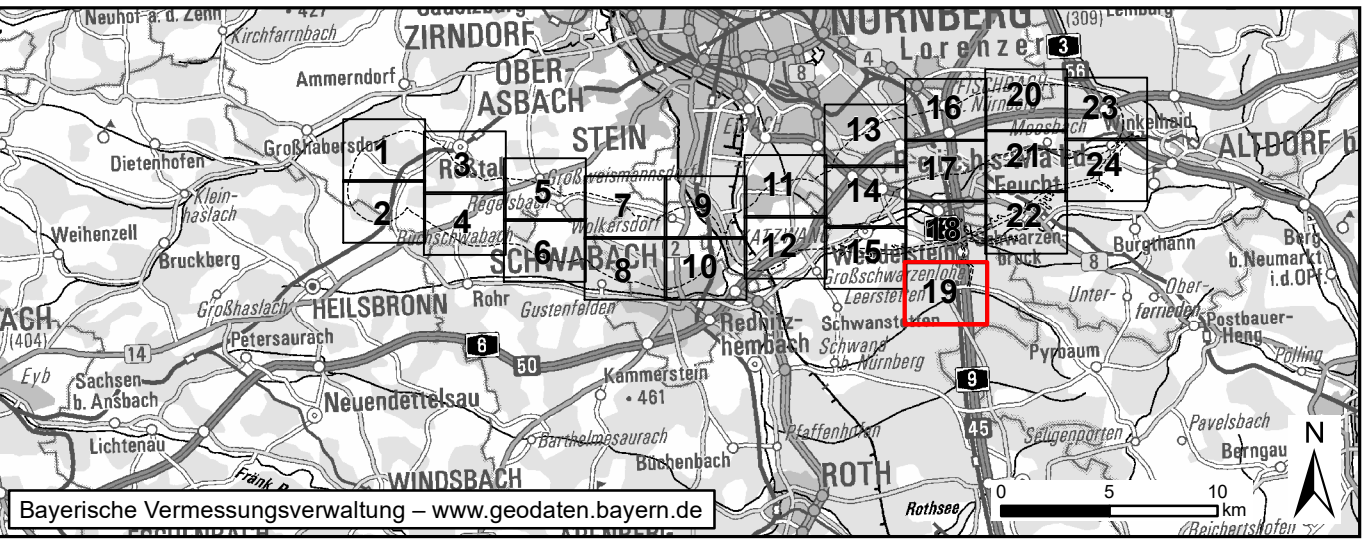
- Untersuchungsraum Schutzgut Landschaftsbild
- Untersuchungsraum Schutzgut Klima/Luft

Technische Planung

- Bauzeitliche Flächen
- Schutzstreifen ohne Waldüberspannung
- Schutzstreifen mit Waldüberspannung
- Versiegelung
- Wassereinleitung (nicht bilanziert)
- Leitung
- Mast mit Nummer
- Rückbau Schutzstreifen
- Rückbau Leitung
- Rückbau Mast mit Nummer

Nachrichtliche Darstellung

- Neues Umspannwerk Raitersaich_West
- Technische Planung Leitungseinführung Nordost (angrenzender Planfeststellungsabschnitt)
- Technische Planung Leitungseinführungen Süd (angrenzender Planfeststellungsabschnitt)
- Technische Planung Abschnitt A-Ost (angrenzender Planfeststellungsabschnitt)
- Rückbau Leitung nachrichtlich (Abschnitt A-Ost)
- Bilanzierung bereits in angrenzendem Planfeststellungsabschnitt erfolgt
- Mast mit Nummer nachrichtlich (Abschnitt A-Ost)
- Rückbau Mast mit Nummer nachrichtlich (Abschnitt A-Ost)



| | | | |
|-----|------------------|-------|---------|
| | | | |
| Nr. | Art der Änderung | Datum | Zeichen |

Unterlagen zum Planfeststellungsverfahren

Vorhabenträger: TenneT TSO GmbH

Bernecker Straße 70
D-95448 Bayreuth

Ersteller:

bearbeitet: Blocksdorf, Böckler20.02.2025

gezeichnet: Laux20.02.2025

geprüft: Schittenhelm20.02.2025

Baader Konzept GmbH
Zum Schießwäsen 7
91710 Gunzenhausen
Tel.: +49 9831 6193-0

Raitersaich – Ludersheim – Sittling – Altheim 380-kV-Ersatzneubauprojekt

Ltg.-Abschnitt A-West Raitersaich_West – Ludersheim_West (LH-07-B170)

Unterlage: **Landschaftspflegerischer Begleitplan**
Schutzgüter Luft, Klima und Landschaft

Unterlage / Blatt-Nr.: **Unterlage 8.3.6 / Blatt 19**

Maßstab: **1:5.000**

Blattgröße: **1160 x 594 mm**

Aufgestellt: Bayreuth, den 25.03.2025

„gez. i.V. Julia Gotzler“

gez. i.V. Andreas Junginger

Baader-Konzept
09.03.2025 E:\w\2025\20250304_1_juni_L_PfG\umw\250908_Landschaft_Klima_Luft_A-West.mxd

Bayerische Vermessungsverwaltung – www.geodaten.bayern.de