

- Landschaft**
- Landschaftsschutzgebiet mit Nummer
 - Landschaftsbildeinheiten mit Namen
 - Wald mit besonderer Bedeutung für das Landschaftsbild
 - Wald mit besonderer Bedeutung für die Erholung (Stufe I)
 - Wald mit besonderer Bedeutung für die Erholung (Stufe II)
 - Wald mit besonderer Bedeutung für den regionalen Klimaschutz
 - Grenze Landschaftsbildregion 7 / 8

- Landschaftsbilduntereinheit mit Bewertung**
- 1 (sehr gering)
 - 2 (gering)
 - 3 (mittel)
 - 4 (hoch)

- Klima**
- Gehölze mit Funktion für das Klima

- Freizeitwege**
- Örtliche Wanderwege
 - Wanderweg
 - Fernwanderweg
 - Radwege
 - Fernradwege

- Vorbelastung**
- Flächige Vorbelastung
 - Bestandsleitung
 - Bahnlinie
 - Autobahn
 - Bundesstraße

Konfliktschwerpunkte

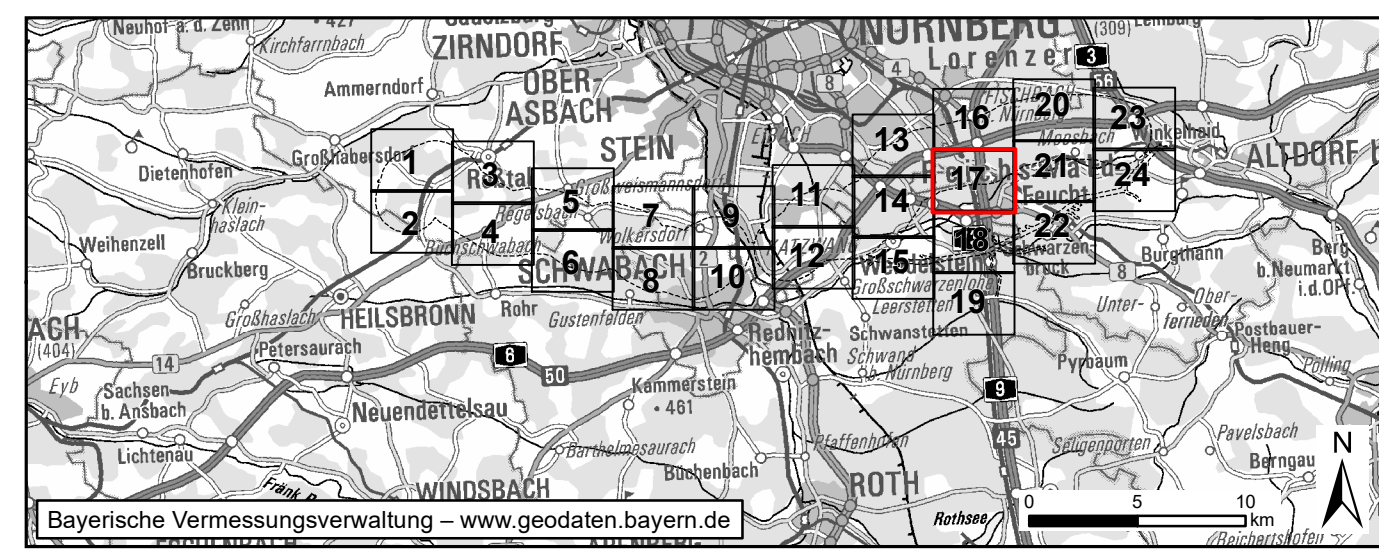
K....	
KK1	Veränderung des Mikroklimas im Bereich der neuen Schneise
KL1	Beeinträchtigungen des Landschaftsbildes und der landschaftsgebundenen Erholung durch die Raumwirkung der Freileitung im Landschaftsschutzgebiet
KL2	Beeinträchtigungen des Landschaftsbildes und der landschaftsgebundenen Erholung durch Waldschneisen
KL3	Verlust/Beeinträchtigung landschaftsprägender Gehölze
KL4	Technische Überprägung des Landschaftsbildes durch Mastbauten, KÜAs und Leiterseile

- Abgrenzungen**
- Untersuchungsraum Schutzgut Landschaftsbild
 - Untersuchungsraum Schutzgut Klima/Luft

- Technische Planung**
- Bauzeitliche Flächen
 - Schutzstreifen ohne Waldüberspannung
 - Schutzstreifen mit Waldüberspannung
 - Versiegelung
 - Wassereinleitung (nicht bilanziert)
 - Leitung
 - Mast mit Nummer
 - Rückbau Schutzstreifen
 - Rückbau Leitung
 - Rückbau Mast mit Nummer

- Nachrichtliche Darstellung**
- Neues Umspannwerk Raitersaich_West
 - Technische Planung Leitungseinführung Nordost (angrenzender Planfeststellungsabschnitt)
 - Technische Planung Leitungseinführungen Süd (angrenzender Planfeststellungsabschnitt)
 - Technische Planung Abschnitt A-Ost (angrenzender Planfeststellungsabschnitt)
 - Rückbau Leitung nachrichtlich (Abschnitt A-Ost)
 - Bilanzierung bereits in angrenzendem Planfeststellungsabschnitt erfolgt
 - Mast mit Nummer nachrichtlich (Abschnitt A-Ost)
 - Rückbau Mast mit Nummer nachrichtlich (Abschnitt A-Ost)

- KL1 (in allen Landschaftsschutzgebieten)
- KL2 (auf allen Waldflächen im Schutzstreifen)
- KL3 (auf allen Flächen mit Gehölzen)
- KL4 auf allen Versiegelungsflächen (Maststandorte, KÜA und Zuwegung)



Nr.	Art der Änderung	Datum	Zeichen

Unterlagen zum Planfeststellungsverfahren

Vorhabenträger:	TenneT TSO GmbH	
	Bernecker Straße 70 D-95448 Bayreuth	
Ersteller:		
bearbeitet:	Blocksdorf, Böckler	20.02.2025
gezeichnet:	Laux	20.02.2025
geprüft:	Schittenhelm	20.02.2025
Vorhaben:	Raitersaich – Ludersheim – Sittling – Altheim 380-kV-Ersatzneubauprojekt LtG.-Abschnitt A-West Raitersaich_West – Ludersheim_West (LH-07-B170)	
Unterlage:	Landschaftspflegerischer Begleitplan Schutzgüter Luft, Klima und Landschaft	
Unterlage / Blatt-Nr.:	Unterlage 8.3.6 / Blatt 17	
Maßstab:	1:5.000	
Blattgröße:	1160 x 594 mm	
Aufgestellt:	Bayreuth, den 25.03.2025	
„gez. i.V. Julia Gotzler	gez. i.V. Andreas Junginger	