

- KL1 (in allen Landschaftsschutzgebieten)
- KL2 (auf allen Waldflächen im Schutzstreifen)
- KL3 (auf allen Flächen mit Gehölzen)
- KL4 auf allen Versiegelungsflächen (Maststandorte, KÜA und Zuwegung)

- Landschaft**
- Landschaftsschutzgebiet mit Nummer
  - Landschaftsbildeinheiten mit Namen
  - Wald mit besonderer Bedeutung für das Landschaftsbild
  - Wald mit besonderer Bedeutung für die Erholung (Stufe I)
  - Wald mit besonderer Bedeutung für die Erholung (Stufe II)
  - Wald mit besonderer Bedeutung für den regionalen Klimaschutz
  - Grenze Landschaftsbildregion 7 / 8

- Landschaftsbilduntereinheit mit Bewertung**
- 1 (sehr gering)
  - 2 (gering)
  - 3 (mittel)
  - 4 (hoch)

- Klima**
- Gehölze mit Funktion für das Klima

- Freizeitwege**
- Örtliche Wanderwege
  - Wanderweg
  - Fernwanderweg
  - Radwege
  - Fernradwege

- Vorbelastung**
- Flächige Vorbelastung
  - Bestandsleitung
  - Bahnlinie
  - Autobahn
  - Bundesstraße

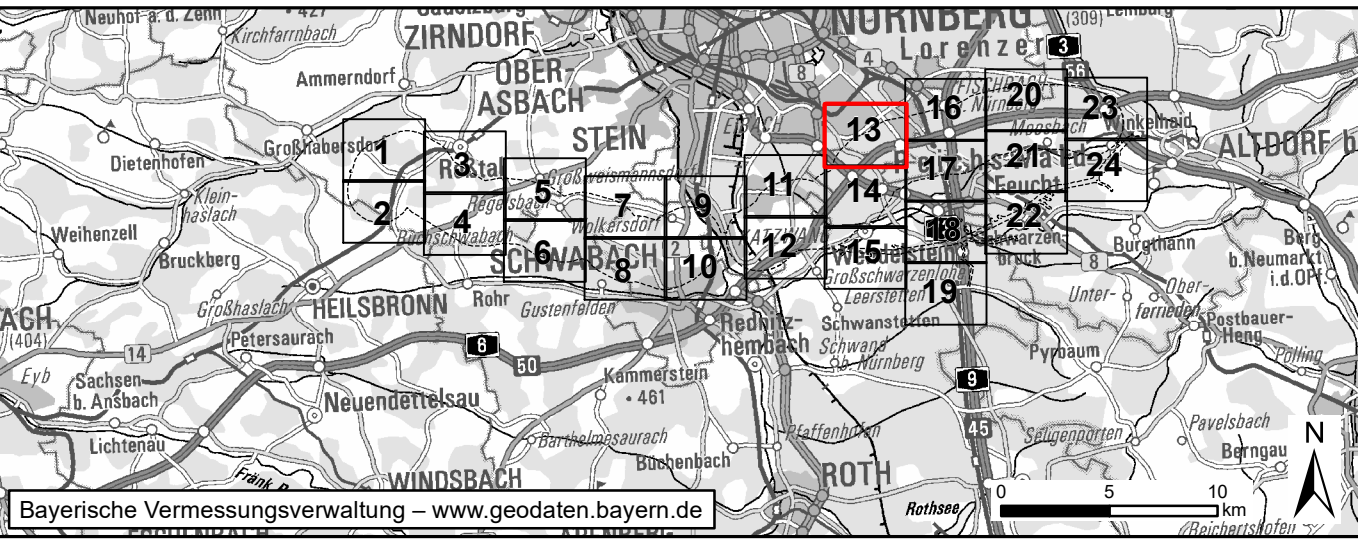
**Konfliktschwerpunkte**

K.....	
KK1	Veränderung des Mikroklimas im Bereich der neuen Schneise
KL1	Beeinträchtigungen des Landschaftsbildes und der landschaftsgebundenen Erholung durch die Raumwirkung der Freileitung im Landschaftsschutzgebiet
KL2	Beeinträchtigungen des Landschaftsbildes und der landschaftsgebundenen Erholung durch Waldschneisen
KL3	Verlust/Beeinträchtigung landschaftsprägender Gehölze
KL4	Technische Überprägung des Landschaftsbildes durch Mastbauten, KÜAs und Leiterseile

- Abgrenzungen**
- Untersuchungsraum Schutzgut Landschaftsbild
  - Untersuchungsraum Schutzgut Klima/Luft

- Technische Planung**
- Bauzeitliche Flächen
  - Schutzstreifen ohne Waldüberspannung
  - Schutzstreifen mit Waldüberspannung
  - Versiegelung
  - Wassereinleitung (nicht bilanziert)
  - Leitung
  - Mast mit Nummer
  - Rückbau Schutzstreifen
  - Rückbau Leitung
  - Rückbau Mast mit Nummer

- Nachrichtliche Darstellung**
- Neues Umspannwerk Raifersaich\_West
  - Technische Planung Leitungseinführung Nordost (angrenzender Planfeststellungsabschnitt)
  - Technische Planung Leitungseinführungen Süd (angrenzender Planfeststellungsabschnitt)
  - Technische Planung Abschnitt A-Ost (angrenzender Planfeststellungsabschnitt)
  - Rückbau Leitung nachrichtlich (Abschnitt A-Ost)
  - Bilanzierung bereits in angrenzendem Planfeststellungsabschnitt erfolgt
  - Mast mit Nummer nachrichtlich (Abschnitt A-Ost)
  - Rückbau Mast mit Nummer nachrichtlich (Abschnitt A-Ost)



Nr.	Art der Änderung	Datum	Zeichen
-----	------------------	-------	---------

Unterlagen zum Planfeststellungsverfahren

Vorhabenträger:	TenneT TSO GmbH		
Bernecker Straße 70 D-95448 Bayreuth			
Ersteller:			
bearbeitet:	Blocksdorf, Böckler	20.02.2025	 Baader Konzept GmbH Zum Schießwäsen 7 91710 Gunzenhausen Tel.: +49 9831 6193-0
gezeichnet:	Laux	20.02.2025	
geprüft:	Schittenhelm	20.02.2025	
Vorhaben:	<b>Raifersaich – Ludersheim – Sittling – Altheim 380-kV-Ersatzneubauprojekt</b> LtG.-Abschnitt A-West Raifersaich_West – Ludersheim_West (LH-07-B170)		
Unterlage:	<b>Landschaftspflegerischer Begleitplan</b> Schutzgüter Luft, Klima und Landschaft		
Unterlage / Blatt-Nr.:	<b>Unterlage 8.3.6 / Blatt 13</b>		
Maßstab:	1:5.000		
Blattgröße:	1160 x 594 mm		
Aufgestellt:	Bayreuth, den 25.03.2025		
„gez. i.V. Julia Götzler	gez. i.V. Andreas Junginger		