

### Boden, Wasser

**Bodentyp**

- 11b: Überwiegend Kolluvisol (pseudogleytl), verbreitet Gley-Kolluvisol aus (skelettführendem Sand (Kolluvium))
- 12a: Fast ausschließlich Kolluvisol aus Schluff bis Lehm (Kolluvium)
- 16b: Überwiegend Pseudogley und verbreitet Braunerde-Pseudogley aus Schluff bis Lehm über Lehm bis Schluffen (Lösslehm oder Lösslehm mit tehmiger Beimengung unterschiedlicher Herkunft)
- 1f: Fast ausschließlich Braunerde, unter Wald meist podsolig aus Sand (Flugsand)
- 1g: Fast ausschließlich Braunerde-Podsol und Podsol, aus Sand (Flugsand)
- 22d: Vorherrschend Braunerde (podsolig), gering verbreitet Podsol- Braunerde aus (kiesführendem) Sand bis Sandeilehm (Terrassenablagerung), gering verbreitet mit Flugsanddecke
- 27e: Fast ausschließlich Braunerde (podsolig), selten Podsol-Braunerde aus kiesführendem Sand bis Sandeilehm (Terrassenablagerung), gering verbreitet mit Deckschicht aus kiesführendem Sand (Terrassenablagerung, Flugsand)
- 351a: Vorherrschend Regosol, gering verbreitet Braunerde-Regosol aus (grusführendem) Lehm bis Ton (Sedimentgestein oder Deckschicht) über Sand(stein)
- 352b: Fast ausschließlich Regosol und Pelosol (pseudogleytl) aus Lehm bis Ton (Sedimentgestein), verbreitet flache Deckschicht aus (Löss-)Lehm, selten carbonathaltig im Untergrund
- 353a: Vorherrschend Pararendzina, gering verbreitet Braunerde-Pararendzina und kalkhaltiger Pelosol aus (Grus-)Schluff bis Ton (Mergelstein oder Kalk(sand)stein), gering verbreitet über Kalk(sand)stein
- 354a: Fast ausschließlich Braunerde, unter Wald gering verbreitet podsolig aus (Grus-)Reinsand (Deckschicht oder Sandstein) über Reinsand(-stein)
- 355a: Vorherrschend Braunerde, gering verbreitet Pseudogley-Braunerde aus (grusführendem) Sand (Sandstein oder Deckschicht) über (grusführendem) Lehm bis Ton (Sedimentgestein)
- 357a: Vorherrschend Braunerde, gering verbreitet Pseudogley-Braunerde aus (grusführendem) Lehm (Deckschicht) über (grusführendem) Lehm bis Ton (Sedimentgestein)
- 359b: Fast ausschließlich Pseudogley und Braunerde-Pseudogley aus (grusführendem) Sand (Deckschicht oder Sandstein) über (grusführendem) Lehm bis Ton (Sedimentgestein)
- 360b: Fast ausschließlich Pseudogley und Braunerde-Pseudogley aus (grusführendem) Schluff bis Lehm (Lösslehm oder Deckschicht) über (grusführendem) Lehm bis Ton (Sedimentgestein), selten carbonathaltig im Untergrund
- 401a: Fast ausschließlich Regosol aus (Grus-)Schluff bis Lehm (Deckschicht) über (Grus-)Sand bis Sandeilehm (Sandstein), gering verbreitet über Sandstein
- 402b: Vorherrschend Regosol und Pelosol, gering verbreitet Pseudogley-Regosol aus (grusführendem) Ton (Sedimentgestein), verbreitet mit flacher Deckschicht aus Schluff bis Lehm, gering verbreitet carbonathaltig im Untergrund
- 404a: Fast ausschließlich Braunerde, unter Wald überwiegend podsolige Braunerde und Podsol-Braunerde aus (Grus-)Reinsand (Deckschicht oder Sandstein) über Reinsand(-stein)
- 405a: Vorherrschend Braunerde, gering verbreitet Pseudogley-Braunerde, unter Wald gering verbreitet podsolig aus (grusführendem) Sand (Deckschicht oder Sandstein) über (grusführendem) Lehm bis Ton (Sedimentgestein)
- 424a: Fast ausschließlich Braunerde, unter Wald verbreitet podsolige Braunerde und Podsol-Braunerde aus (Grus-)Reinsand (Deckschicht oder Sandstein) über Reinsand(-stein)
- 424b: Fast ausschließlich Braunerde (pseudogleytl), unter Wald gering verbreitet podsolig aus (grusführendem) Sand (Deckschicht oder Sandstein) über (grusführendem) Schluffsand bis Sandeilehm (Sandstein)
- 408a: Fast ausschließlich Podsol und Braunerde-Podsol aus (grusführendem) Sand (Deckschicht oder Sandstein) über Sand(-stein)
- 409b: Vorherrschend Pseudogley, gering verbreitet Braunerde-Pseudogley, selten Podsol-Pseudogley aus (grusführendem) Sand (Deckschicht oder Sandstein) über (grusführendem) Lehm bis Ton (Sedimentgestein)
- 421a: Vorherrschend Regosol, gering verbreitet Braunerde-Regosol aus flachem Schluff bis Lehm (Deckschicht) über (Grus-)Sand bis Sandeilehm (Sandstein), selten über Sandstein
- 422a: Vorherrschend Regosol, gering verbreitet (Acker-)Pelosol aus (grusführendem) Sand (Deckschicht oder Sandstein) über (grusführendem) Lehm bis Ton (Sedimentgestein)
- 423a: Fast ausschließlich Pararendzina aus (Grus-)Carbonatlehm bis -ton (Dolomitstein oder Mergelstein), verbreitet mit flacher Deckschicht aus (Carbonat-)Schluff bis Lehm
- 425a: Überwiegend Braunerde und verbreitet Pseudogley-Braunerde, unter Wald gering verbreitet podsolig aus (grusführendem) Sand (Deckschicht oder Sandstein) über (grusführendem) Lehm bis Ton (Sedimentgestein)
- 426a: Vorherrschend Braunerde, gering verbreitet Pseudogley-Braunerde aus (grusführendem) Lehm (Deckschicht) über (Grus-)Sand bis Sandeilehm (Sandstein), selten über Sandstein
- 426b: Vorherrschend Braunerde, gering verbreitet Pseudogley-Braunerde aus (grusführendem) Schluff bis Normalehm (Lösslehm) über (Grus-)Sand bis Sandeilehm (Sandstein), selten über Sandstein
- 427a: Vorherrschend Braunerde, gering verbreitet Pseudogley-Braunerde aus (grusführendem) Lehm (Deckschicht) über (grusführendem) Lehm bis Ton (Sedimentgestein)
- 427b: Überwiegend Braunerde, verbreitet Pseudogley-Braunerde aus (grusführendem) Schluff bis Normalehm (Lösslehm) über (grusführendem) Lehm bis Ton (Sedimentgestein)
- 427c: Vorherrschend Braunerde, gering verbreitet Pseudogley-Braunerde aus Lehm (Deckschicht) über (Grus-)Carbonatlehm bis -ton (Dolomitstein oder Mergelstein)
- 428a: Fast ausschließlich Podsol und Braunerde-Podsol aus (grusführendem) Sand (Deckschicht oder Sandstein) über Sand(-stein)
- 429a: Fast ausschließlich Pseudogley und Braunerde-Pseudogley, selten Podsol- Pseudogley aus (grusführendem) Sand (Deckschicht oder Sandstein) über (Grus-)Sand bis Sandeilehm (Sandstein), gering verbreitet über Sandstein
- 429b: Fast ausschließlich Pseudogley und Braunerde-Pseudogley, selten Podsol-Pseudogley aus (grusführendem) Sand (Deckschicht oder Sandstein) über (grusführendem) Lehm bis Ton (Sedimentgestein)
- 430a: Fast ausschließlich Pseudogley und Braunerde-Pseudogley aus (grusführendem) Schluff bis Lehm (Deckschicht) über (Grus-)Sand bis Sandeilehm (Sandstein), gering verbreitet über Sandstein
- 430b: Fast ausschließlich Pseudogley und Braunerde-Pseudogley aus (grusführendem) Schluff bis Lehm (Deckschicht) über (grusführendem) Lehm bis Ton (Sedimentgestein)
- 72b: Fast ausschließlich Gley und Braunerde-Gley aus (skelettführendem) Sand (Talsediment)
- 72c: Vorherrschend Anmoorgley und humusreicher Gley, gering verbreitet Niedermoorgley aus (skelettführendem) Sand (Talsediment)
- 72e: Vorherrschend Gley und Braunerde-Gley, gering verbreitet Pseudogley aus (skelettführendem) Sand (Substrate unterschiedlicher Herkunft), außerhalb rezenter Talbereiche
- 72f: Vorherrschend Anmoorgley und humusreicher Gley, gering verbreitet Niedermoorgley aus (skelettführendem) Sand (Substrate unterschiedlicher Herkunft), außerhalb rezenter Talbereiche
- 76a: Bodenkomplex: Gleye und andere grundwasserbeeinflusste Böden aus (skelettführendem) Sand (Talsediment)
- 76b: Bodenkomplex: Gleye und andere grundwasserbeeinflusste Böden aus (skelettführendem) Schluff bis Lehm, selten aus Ton (Talsediment)
- 8m: Fast ausschließlich (Para-)Braunerde (pseudogleytl) aus (grusführendem) Schluff bis Lehm (Sandstein der Trias, Lösslehm)
- 932: Böden aus Aufschüttungen, vorwiegend des Kanal- und Straßenbaus sowie Dammbauten und Gewerbeflächen
- 933: Böden durch Abbau von Massenroststoffen geprägt, einschließlich rekultivierter Flächen
- 97a: Fast ausschließlich Vega aus (kiesführendem) Sand (Auensediment)
- 97b: Fast ausschließlich Vega aus Schluff bis Lehm (Auensediment)
- 998: Gewässer

**Bodenbewertung für landwirtschaftliche Böden**

- 3: Moorboden gemäß Moorbodenkarte

### Festgesetztes Wasserschutzbereich mit Zonierung

**Boden**

- I; IA; IB
- II; IIA; IIB
- III; IIIA; IIIA1; IIIA2; IIIA3; IIIB1; IIIB2

**Wassersensibler Bereich**

**Festgesetztes Überschwemmungsgebiet**

**Grundwasserkörper**

**Gewässer**

**Gewässerrandstreifen (erforderlich nach Art. 16 BayNatSchG, ggf. erforderlich nach §38a WHG je nach Hangneigung)\***

**Gewässerrandstreifen (ggf. erforderlich nach §38a WHG je nach Hangneigung)\***

\* Darstellung nicht maßstäblich

### Konfliktschwerpunkte

**K....**

KB1	Verlust von Boden durch Versiegelung
KB2	Bauzeitliche Beeinträchtigung von Böden
KW1	Bauzeitliche Verrohung von Fließgewässern
KW2	Eingriff in Grundwasser in Baugruben
KW3	Eingriff in die Trinkwasserschutzgebiete „Buchschwabach“ und „Feucht“

### Abgrenzungen

**Untersuchungsraum**

### Technische Planung

**Bauzeitliche Flächen**

**Schutzstreifen ohne Walddübelspannung**

**Schutzstreifen mit Walddübelspannung**

**Versiegelung**

**Wassereinführung (nicht bilanziert)**

**Leitung**

**Mast mit Nummer**

**Rückbau Schutzstreifen**

**Rückbau Leitung**

**Rückbau Mast mit Nummer**

### Nachrichtliche Darstellung

**Neues Umspannwerk Raitersaich\_West**

**Technische Planung Leitungseinführung Nordost (angrenzender Planfeststellungsabschnitt)**

**Technische Planung Leitungseinführungen Süd (angrenzender Planfeststellungsabschnitt)**

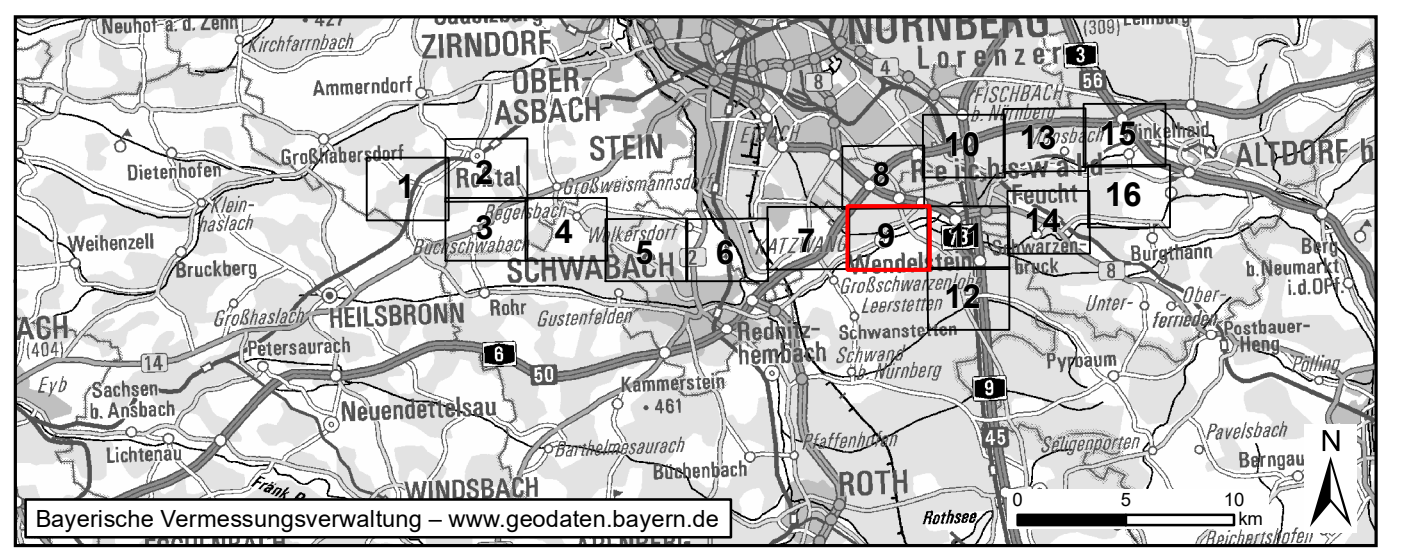
**Technische Planung Abschnitt A-Ost (angrenzender Planfeststellungsabschnitt)**

**Rückbau Leitung nachrichtlich (Abschnitt A-Ost)**

**Bilanzierung bereits in angrenzendem Planfeststellungsabschnitt erfolgt**

**Mast mit Nummer nachrichtlich (Abschnitt A-Ost)**

**Rückbau Mast mit Nummer nachrichtlich (Abschnitt A-Ost)**



Nr.	Art der Änderung	Datum	Zeichen

### Unterlagen zum Planfeststellungsverfahren

Vorhabenträger: TenneT TSO GmbH

Bernecker Straße 70  
D-95448 Bayreuth

Ersteller: Baader Konzept GmbH  
Zum Schießbansen 7  
91110 Gurnitzhausen  
Tel.: +49 9831 6193-0

BAADER KONZEPT

bearbeitet: Lehnert 20.02.2025  
gezeichnet: Laux 20.02.2025  
geprüft: Schillenhelm 20.02.2025

Vorhaben: Raitersaich – Ludersheim – Sittling – Altheim 380-kV-Ersatzneubauprojekt  
Ltg.-Abschnitt A-West Raitersaich\_West – Ludersheim\_West (LH-07-B170)

Unterlage: Landschaftspflegerischer Begleitplan  
Schutzgüter Fläche, Boden und Wasser

Unterlage / Blatt-Nr.: Unterlage 8.3.5 / Blatt 9

Maßstab: 1:5.000

Blattgröße: 1160 x 594 mm

Aufgestellt: Bayreuth, den 25.03.2025

L.V. Julia Gotzler L.V. Andreas Junginger