

Baader Konzept
08.09.2025 E:\a2020\2020\4_1_Land_Pflege\km20068_Boden_Wasser_A-West.mxd

Boden, Wasser

Bodentyp

- 11b: Überwiegend Kolluvisol (pseudogley), verbreitet Gley-Kolluvisol aus (skelettführendem) Sand (Kolluvium)
- 12a: Fast ausschließlich Kolluvisol aus Schluff bis Lehm (Kolluvium)
- 16b: Überwiegend Pseudogley und verbreitet Braunerde-Pseudogley aus Schluff bis Lehm bis Schluffen (Lösslehm oder Lösslehm mit tehmiger Beimengung unterschiedlicher Herkunft)
- 1f: Fast ausschließlich Braunerde, unter Wald meist podsolig aus Sand (Flugsand)
- 1g: Fast ausschließlich Braunerde-Podsol und Podsol, aus Sand (Flugsand)
- 22d: Vorherrschend Braunerde (podsolig), gering verbreitet Podsol- Braunerde aus (kiesführendem) Sand bis Sandiehm (Terrassenablagerung), gering verbreitet mit Flugsanddecke
- 27e: Fast ausschließlich Braunerde (podsolig), selten Podsol-Braunerde aus kiesführendem Sand bis Sandiehm (Terrassenablagerung), gering verbreitet mit Deckschicht aus kiesführendem Sand (Terrassenablagerung, Flugsand)
- 351a: Vorherrschend Regosol, gering verbreitet Braunerde-Regosol aus (grusführendem) Lehm bis Ton (Sedimentgestein oder Deckschicht) über Sand(-stein)
- 352b: Fast ausschließlich Regosol und Pelosol (pseudogley) aus Lehm bis Ton (Sedimentgestein), verbreitet flache Deckschicht aus (Löss-)Lehm, selten carbonathaltig im Untergrund
- 353a: Vorherrschend Pararendzina, gering verbreitet Braunerde-Pararendzina und kalkhaltiger Pelosol aus (Grus-)Schluff bis Ton (Mergelstein oder Kalk(sand)stein), gering verbreitet über Kalk(sand)stein
- 354a: Fast ausschließlich Braunerde, unter Wald gering verbreitet podsolig aus (Grus-)Reinsand (Deckschicht oder Sandstein) über Reinsand(-stein)
- 355a: Vorherrschend Braunerde, gering verbreitet Pseudogley-Braunerde aus (grusführendem) Sand (Sandstein oder Deckschicht) über (grusführendem) Lehm bis Ton (Sedimentgestein)
- 357a: Vorherrschend Braunerde, gering verbreitet Pseudogley-Braunerde aus (grusführendem) Lehm (Deckschicht) über (grusführendem) Lehm bis Ton (Sedimentgestein)
- 359b: Fast ausschließlich Pseudogley und Braunerde-Pseudogley aus (grusführendem) Sand (Deckschicht oder Sandstein) über (grusführendem) Lehm bis Ton (Sedimentgestein)
- 360b: Fast ausschließlich Pseudogley und Braunerde-Pseudogley aus (grusführendem) Schluff bis Lehm (Lösslehm oder Deckschicht) über (grusführendem) Lehm bis Ton (Sedimentgestein), selten carbonathaltig im Untergrund
- 401a: Fast ausschließlich Regosol aus (Grus-)Schluff bis Lehm (Deckschicht) über (Grus-)Sand bis Sandiehm (Sandstein), gering verbreitet über Sandstein
- 402b: Vorherrschend Regosol und Pelosol, gering verbreitet Pseudogley-Regosol aus (grusführendem) Ton (Sedimentgestein), verbreitet mit flacher Deckschicht aus Schluff bis Lehm, gering verbreitet carbonathaltig im Untergrund
- 404a: Fast ausschließlich Braunerde, unter Wald überwiegend podsolige Braunerde und Podsol-Braunerde aus (Grus-)Reinsand (Deckschicht oder Sandstein) über Reinsand(-stein)
- 405a: Vorherrschend Braunerde, gering verbreitet Pseudogley-Braunerde, unter Wald gering verbreitet podsolig aus (grusführendem) Sand (Deckschicht oder Sandstein) über (grusführendem) Lehm bis Ton (Sedimentgestein)
- 424a: Fast ausschließlich Braunerde, unter Wald verbreitet podsolige Braunerde und Podsol-Braunerde aus (Grus-)Reinsand (Deckschicht oder Sandstein) über Reinsand(-stein)
- 424b: Fast ausschließlich Braunerde (pseudogley), unter Wald gering verbreitet podsolig aus (grusführendem) Sand (Deckschicht oder Sandstein) über (grusführendem) Schluffsand bis Sandiehm (Sandstein)
- 408a: Fast ausschließlich Podsol und Braunerde-Podsol aus (grusführendem) Sand (Deckschicht oder Sandstein) über Sand(-stein)
- 409b: Vorherrschend Pseudogley, gering verbreitet Braunerde-Pseudogley, selten Podsol-Pseudogley aus (grusführendem) Sand (Deckschicht oder Sandstein) über (grusführendem) Lehm bis Ton (Sedimentgestein)
- 421a: Vorherrschend Regosol, gering verbreitet Braunerde-Regosol aus flachem Schluff bis Lehm (Deckschicht) über (Grus-)Sand bis Sandiehm (Sandstein), selten über Sandstein
- 422a: Vorherrschend Regosol, gering verbreitet (Acker)Pelosol aus (grusführendem) Sand (Deckschicht oder Sandstein) über (grusführendem) Lehm bis Ton (Sedimentgestein)
- 423a: Fast ausschließlich Pararendzina aus (Grus-)Carbonatlehm bis -ton (Dolomitstein oder Mergelstein), verbreitet mit flacher Deckschicht aus (Carbonat-)Schluff bis Lehm
- 425a: Überwiegend Braunerde und verbreitet Pseudogley-Braunerde, unter Wald gering verbreitet podsolig aus (grusführendem) Sand (Deckschicht oder Sandstein) über (grusführendem) Lehm bis Ton (Sedimentgestein)
- 426a: Vorherrschend Braunerde, gering verbreitet Pseudogley-Braunerde aus (grusführendem) Lehm (Deckschicht) über (Grus-)Sand bis Sandiehm (Sandstein), selten über Sandstein
- 426b: Vorherrschend Braunerde, gering verbreitet Pseudogley-Braunerde aus (grusführendem) Schluff bis Normalehm (Lösslehm) über (Grus-)Sand bis Sandiehm (Sandstein), selten über Sandstein
- 427a: Vorherrschend Braunerde, gering verbreitet Pseudogley-Braunerde aus (grusführendem) Lehm (Deckschicht) über (grusführendem) Lehm bis Ton (Sedimentgestein)
- 427b: Überwiegend Braunerde, verbreitet Pseudogley-Braunerde aus (grusführendem) Schluff bis Normalehm (Lösslehm) über (grusführendem) Lehm bis Ton (Sedimentgestein)
- 427c: Vorherrschend Braunerde, gering verbreitet Pseudogley-Braunerde aus Lehm (Deckschicht) über (Grus-)Carbonatlehm bis -ton (Dolomitstein oder Mergelstein)
- 428a: Fast ausschließlich Podsol und Braunerde-Podsol aus (grusführendem) Sand (Deckschicht oder Sandstein) über Sand(-stein)
- 429a: Fast ausschließlich Pseudogley und Braunerde-Pseudogley, selten Podsol- Pseudogley aus (grusführendem) Sand (Deckschicht oder Sandstein) über (Grus-)Sand bis Sandiehm (Sandstein), gering verbreitet über Sandstein
- 429b: Fast ausschließlich Pseudogley und Braunerde-Pseudogley, selten Podsol-Pseudogley aus (grusführendem) Sand (Deckschicht oder Sandstein) über (grusführendem) Lehm bis Ton (Sedimentgestein)
- 430a: Fast ausschließlich Pseudogley und Braunerde-Pseudogley aus (grusführendem) Schluff bis Lehm (Deckschicht) über (Grus-)Sand bis Sandiehm (Sandstein), gering verbreitet über Sandstein
- 430b: Fast ausschließlich Pseudogley und Braunerde-Pseudogley aus (grusführendem) Schluff bis Lehm (Deckschicht) über (grusführendem) Lehm bis Ton (Sedimentgestein)
- 72b: Fast ausschließlich Gley und Braunerde-Gley aus (skelettführendem) Sand (Talsediment)
- 72c: Vorherrschend Ammoorgley und humusreicher Gley, gering verbreitet Niedermoorgley aus (skelettführendem) Sand (Talsediment)
- 72e: Vorherrschend Gley und Braunerde-Gley, gering verbreitet Pseudogley aus (skelettführendem) Sand (Substrate unterschiedlicher Herkunft), außerhalb rezenter Talbereiche
- 72f: Vorherrschend Ammoorgley und humusreicher Gley, gering verbreitet Niedermoorgley aus (skelettführendem) Sand (Substrate unterschiedlicher Herkunft); außerhalb rezenter Talbereiche
- 76a: Bodenkomplex: Gleye und andere grundwasserbeeinflusste Böden aus (skelettführendem) Sand (Talsediment)
- 76b: Bodenkomplex: Gleye und andere grundwasserbeeinflusste Böden aus (skelettführendem) Schluff bis Lehm, selten aus Ton (Talsediment)
- 8m: Fast ausschließlich (Para-)Braunerde (pseudogley) aus (grusführendem) Schluff bis Lehm (Sandstein der Trias, Lösslehm)
- 932: Böden aus Aufschüttungen, vorwiegend des Kanal- und Straßenbaus sowie Dammbauten und Gewerbeflächen
- 933: Böden durch Abbau von Massenstoffen geprägt, einschließlich rekultivierter Flächen
- 97a: Fast ausschließlich Vega aus (kiesführendem) Sand (Auensediment)
- 97b: Fast ausschließlich Vega aus Schluff bis Lehm (Auensediment)
- 99b: Gewässer

3 Bodenbewertung für landwirtschaftliche Böden

Moorboden gemäß Moorbodenkarte

Festgesetztes Wasserschutzgebiet mit Zonierung

- I; IA; IB
- II; IIA; IIB
- III; IIIA; IIIA1; IIIA2; IIIA3; IIIB1; IIIB2
- Wassersensibler Bereich
- Festgesetztes Überschwemmungsgebiet
- Grundwasserkörper
- Gewässer
- Gewässerrandstreifen (erforderlich nach Art. 16 BayNatSchG, ggf. erforderlich nach §38a WHG je nach Hangneigung)*
- Gewässerrandstreifen (ggf. erforderlich nach §38a WHG je nach Hangneigung)*

Konfliktschwerpunkte

K....

KBo1	Verlust von Boden durch Versiegelung
KBo2	Bauzeitliche Beeinträchtigung von Böden
KWa1	Bauzeitliche Verrohung von Fileßgewässern
KWa2	Eingriff in Grundwasser in Baugruben
KWa3	Eingriff in die Trinkwasserschutzgebiete „Buchsabach“ und „Feucht“

Abgrenzungen

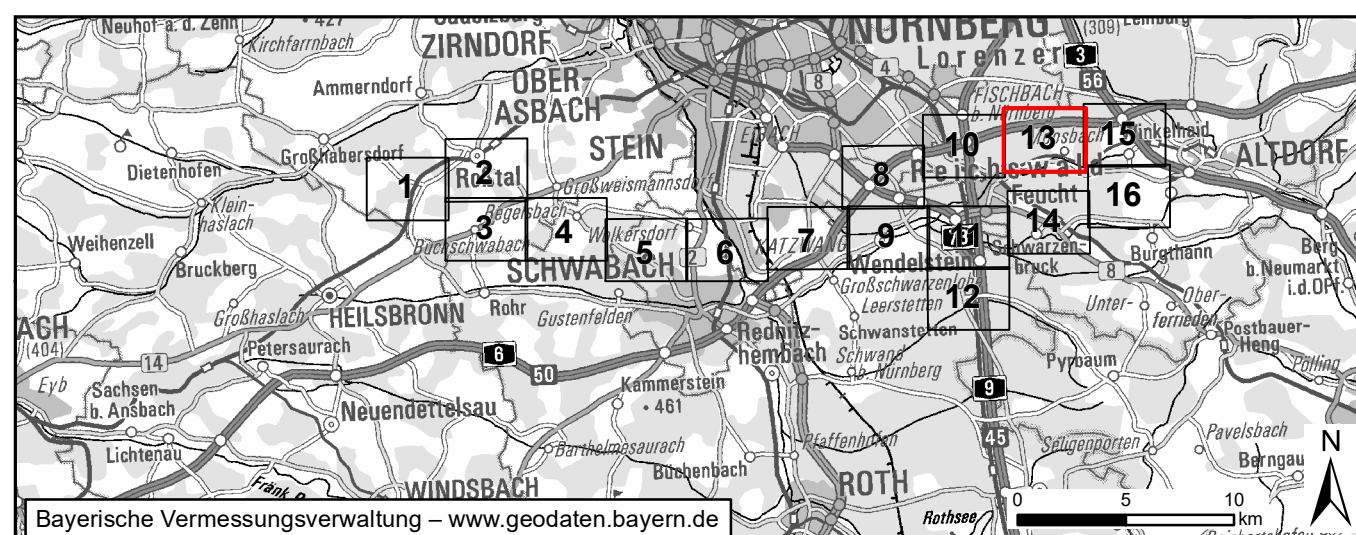
- Untersuchungsraum

Technische Planung

- Bauzeitliche Flächen
- Schutzstreifen ohne Waldüberspannung
- Schutzstreifen mit Waldüberspannung
- Versiegelung
- Wassereinführung (nicht bilanziert)
- Leitung
- Mast mit Nummer
- Rückbau Schutzstreifen
- Rückbau Leitung
- Rückbau Mast mit Nummer

Nachrichtliche Darstellung

- Neues Umspannwerk Raitersaich_West
- Technische Planung Leitungseinführung Nordost (angrenzender Planfeststellungsabschnitt)
- Technische Planung Leitungseinführungen Süd (angrenzender Planfeststellungsabschnitt)
- Technische Planung Abschnitt A-Ost (angrenzender Planfeststellungsabschnitt)
- Rückbau Leitung nachrichtlich (Abschnitt A-Ost)
- Bilanzierung bereits in angrenzendem Planfeststellungsabschnitt erfolgt
- Mast mit Nummer nachrichtlich (Abschnitt A-Ost)
- Rückbau Mast mit Nummer nachrichtlich (Abschnitt A-Ost)



Nr.	Art der Änderung	Datum	Zeichen

Unterlagen zum Planfeststellungsverfahren

Vorhabenträger:	TenneT TSO GmbH		
Bernecker Straße 70 D-95448 Bayreuth			
Ersteller:	Baader Konzept GmbH Zum Schießbansen 7 91710 Gurnitzhausen Tel.: +49 9831 6193-0		
bearbeitet:	Lehnert	20.02.2025	
gezeichnet:	Laux	20.02.2025	
geprüft:	Schillenhelm	20.02.2025	
Vorhaben:			
Raitersaich – Luthersheim – Sittling – Altheim 380-kV-Ersatzneubauprojekt			
Ltg.-Abschnitt A-West Raitersaich_West – Luthersheim_West (LH-07-B170)			
Unterlage:			
Landschaftspflegerischer Begleitplan			
Schutzgüter Fläche, Boden und Wasser			
Unterlage / Blatt-Nr.: Unterlage 8.3.5 / Blatt 13			
Maßstab:		1:5.000	
Blattgröße:		1160 x 594 mm	
Aufgestellt:		Bayreuth, den 25.03.2025	
I.V. Julia Gotzler		I.V. Andreas Junginger	