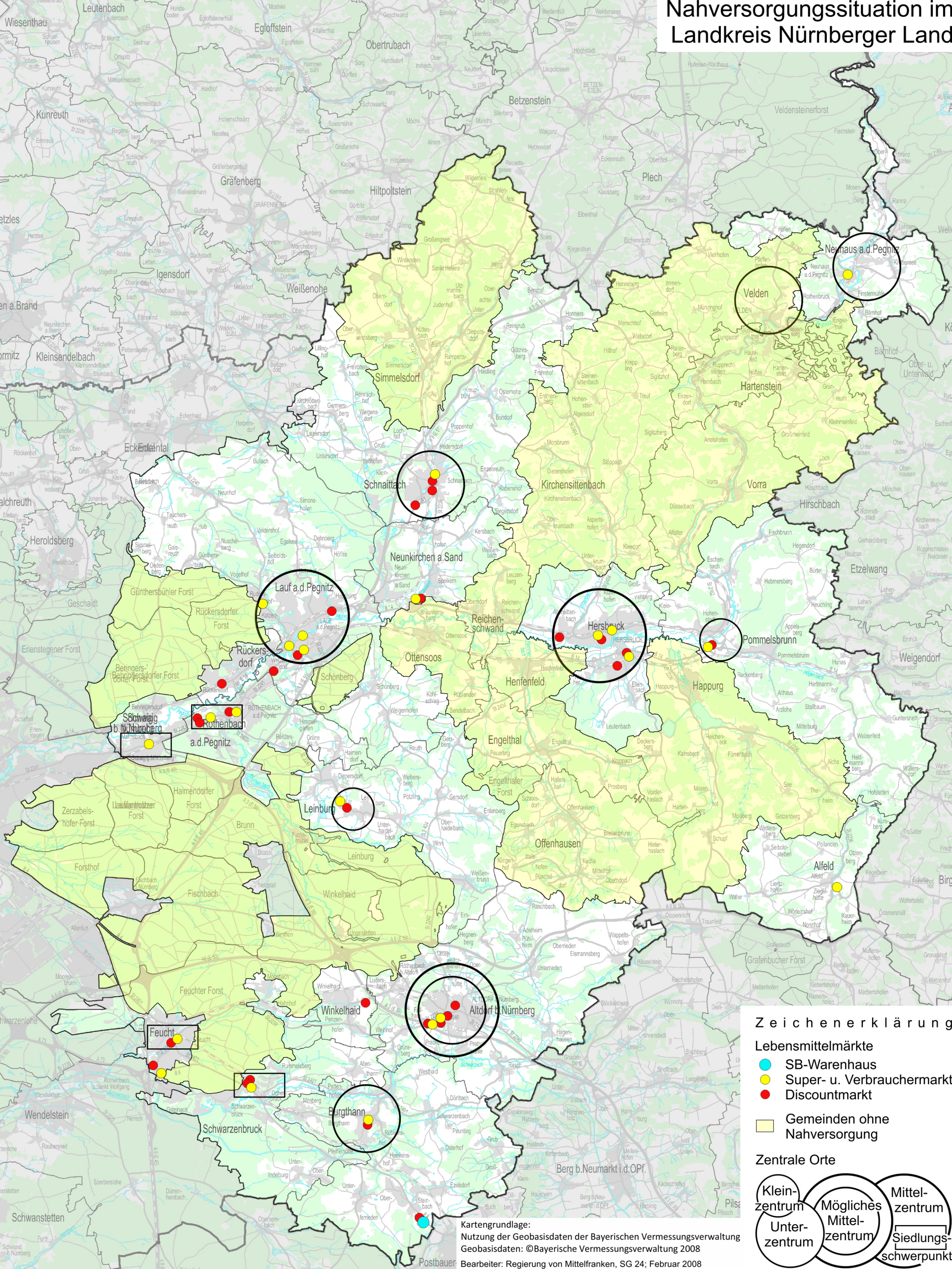


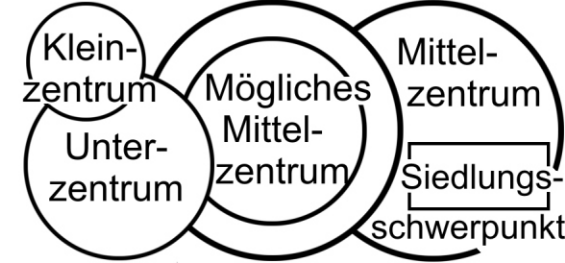
Nahversorgungssituation im Landkreis Nürnberger Land



Zeichenerklärung

- Lebensmittelmärkte
 - SB-Warenhaus (light blue circle)
 - Super- u. Verbrauchermarkt (yellow circle)
 - Discountmarkt (red circle)
- Gemeinden ohne Nahversorgung (light yellow square)

Zentrale Orte



Kartengrundlage:
 Nutzung der Geobasisdaten der Bayerischen Vermessungsverwaltung
 Geobasisdaten: ©Bayerische Vermessungsverwaltung 2008
 Bearbeiter: Regierung von Mittelfranken, SG 24; Februar 2008