



STUDIE ZUM MIETWOHNRAUM IN DER REGION HESSELBERG

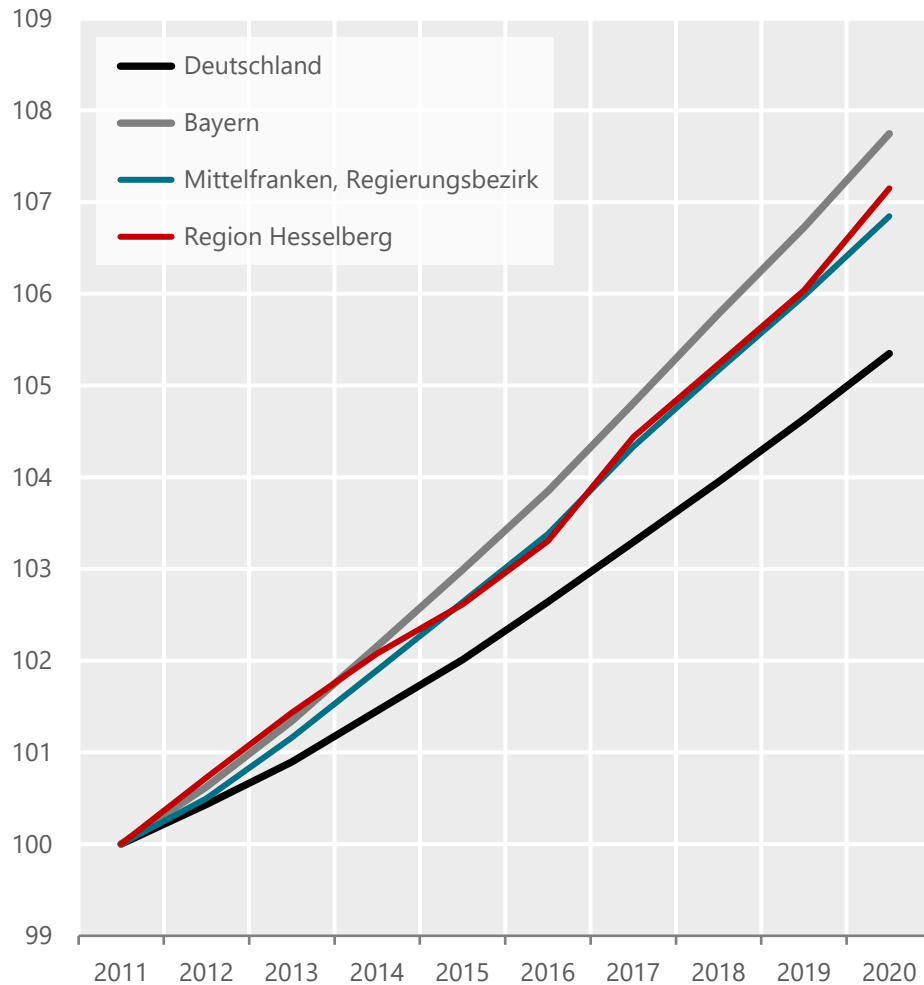
Quelle: cima

Kommunen im demographischen Wandel
Bedarfsentwicklung und Wohnformen im ländlichen Raum

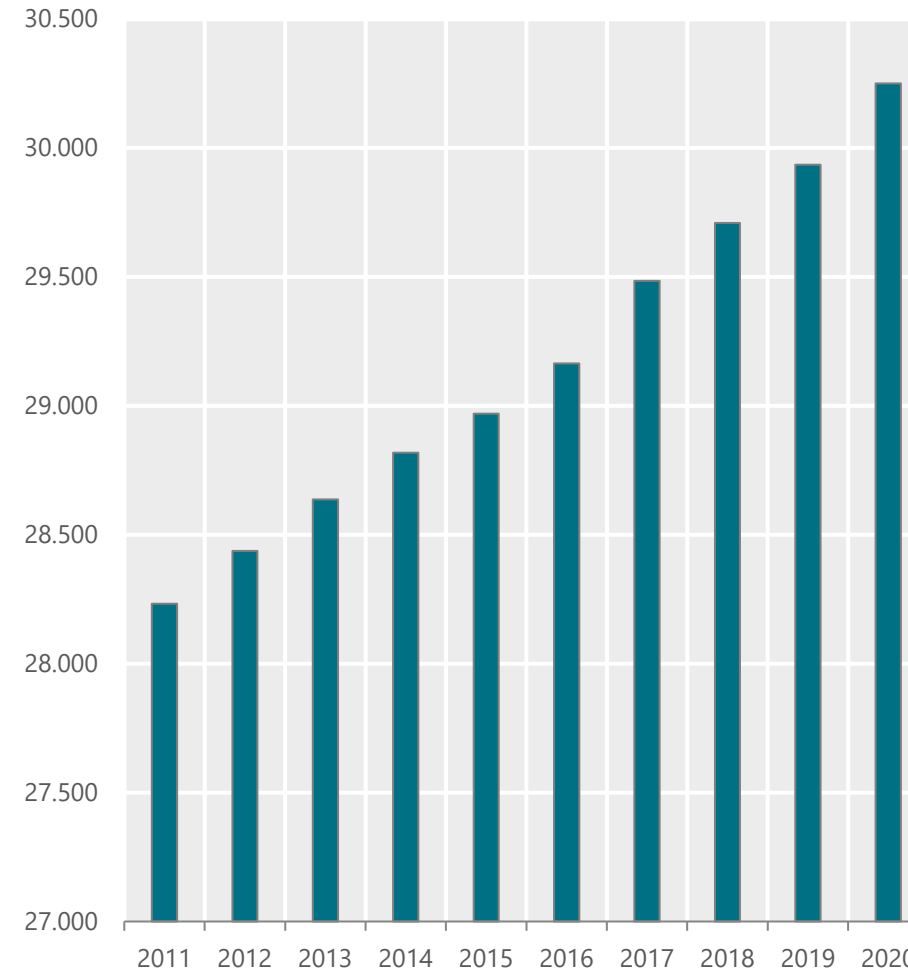
online, 8. Dezember 2022
Fabian Böttcher

cima.

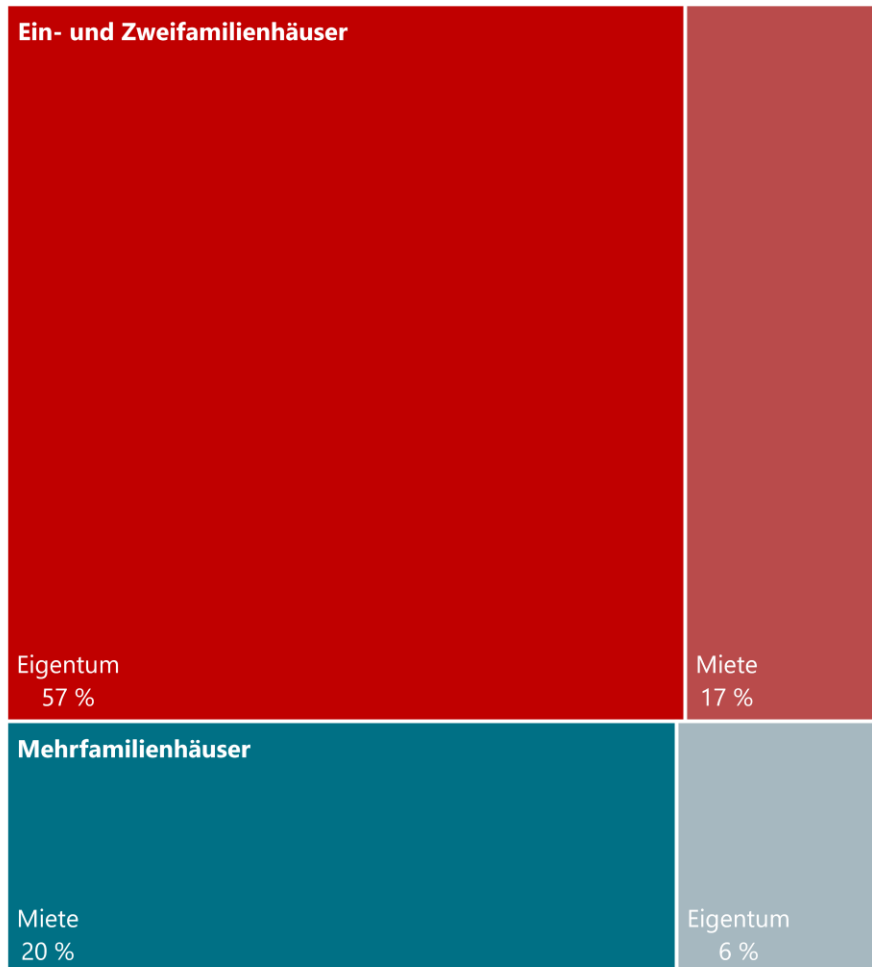
Überregionaler Vergleich Wohnungsbestand, 2011 – 2020, 2011=100



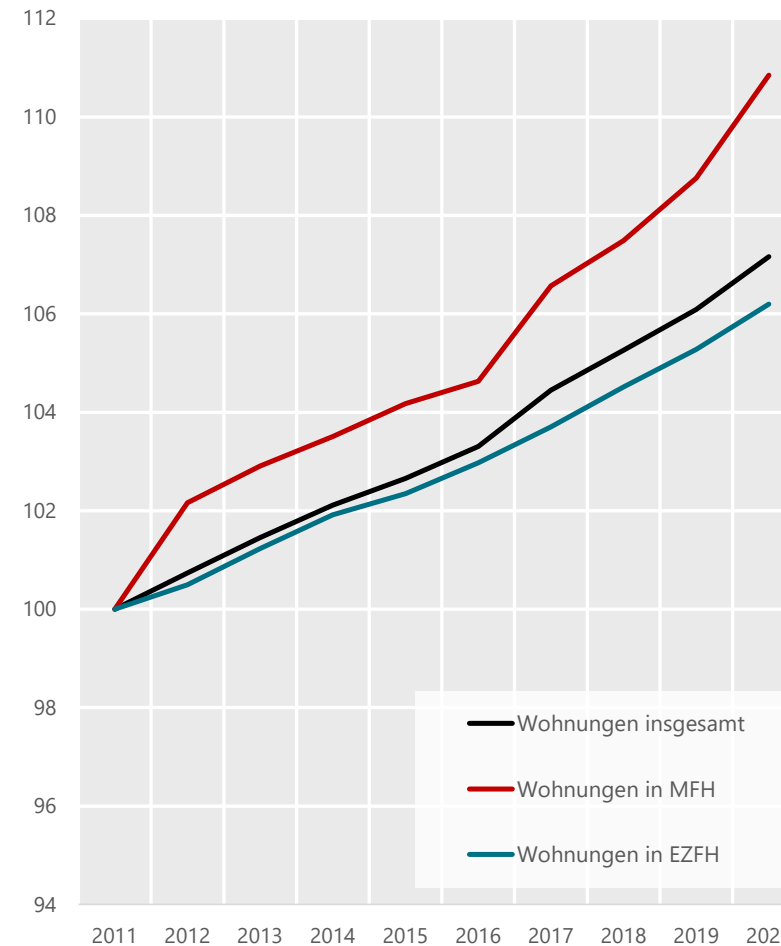
Region Hesselberg Wohnungsbestand, 2011 – 2020, absolut



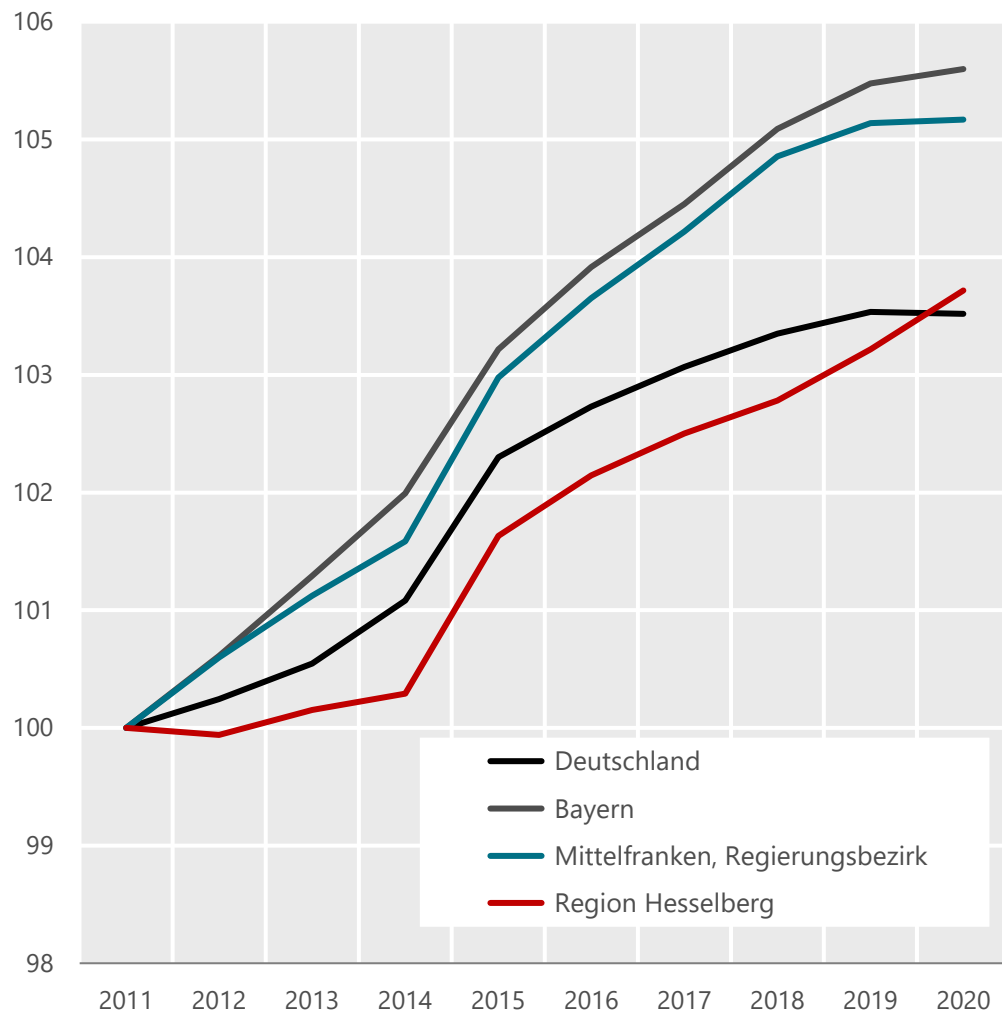
Verteilung nach Eigentum und Miete Landkreis Ansbach 2020



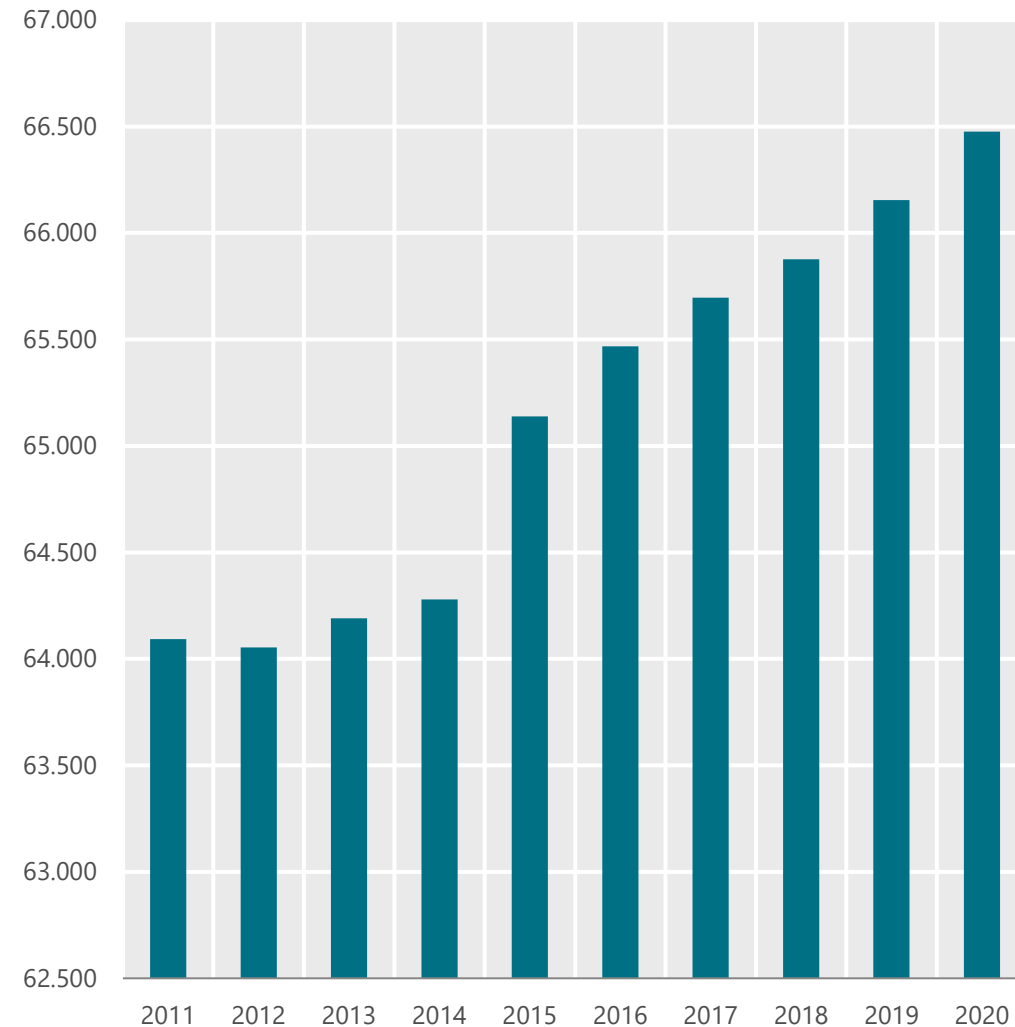
Wohnungsbestand nach Gebäudeart Region Hesselberg 2011 – 2020, 2011=100



Überregionaler Vergleich 31.12, 2011 – 2020, 2011=100

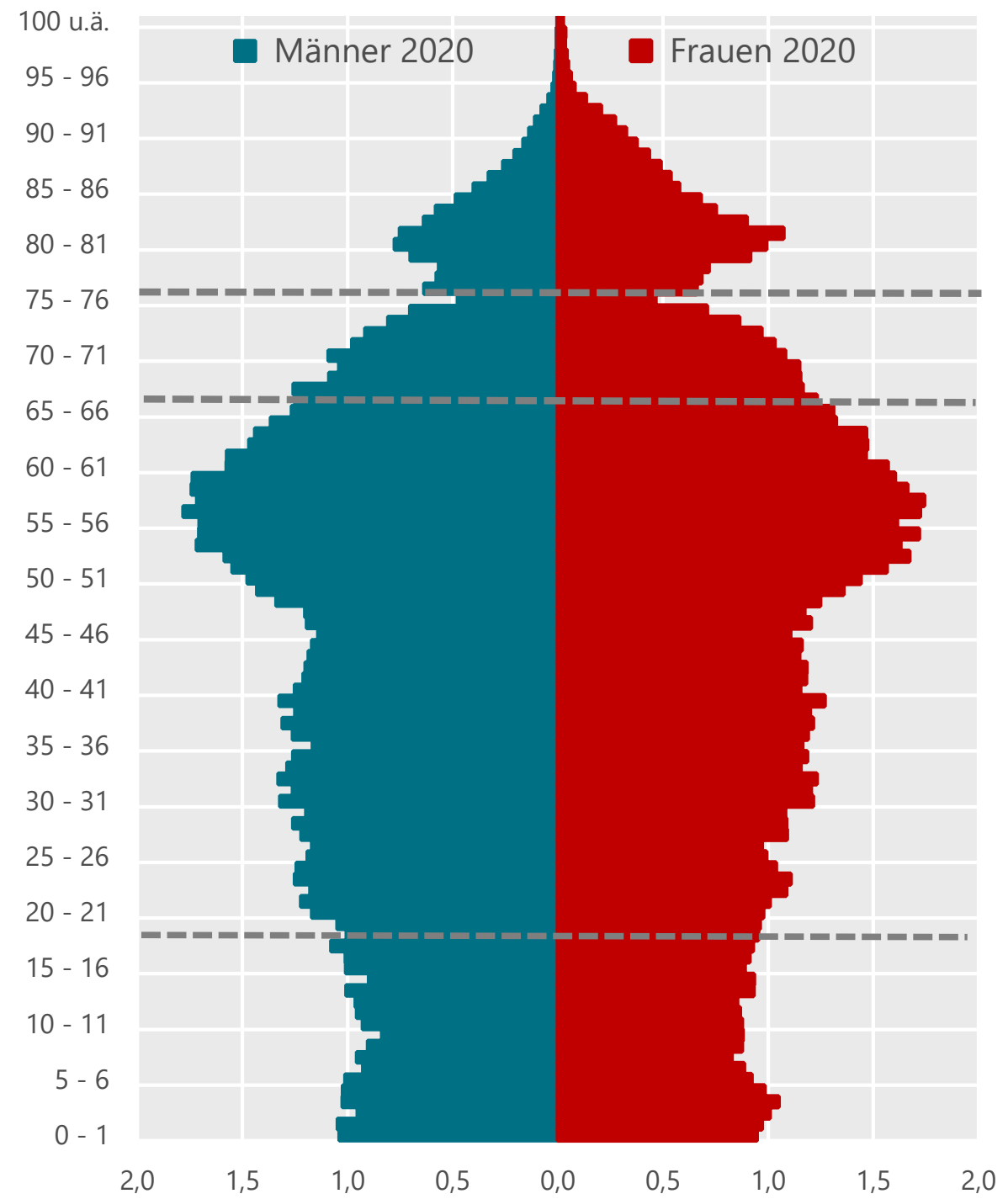


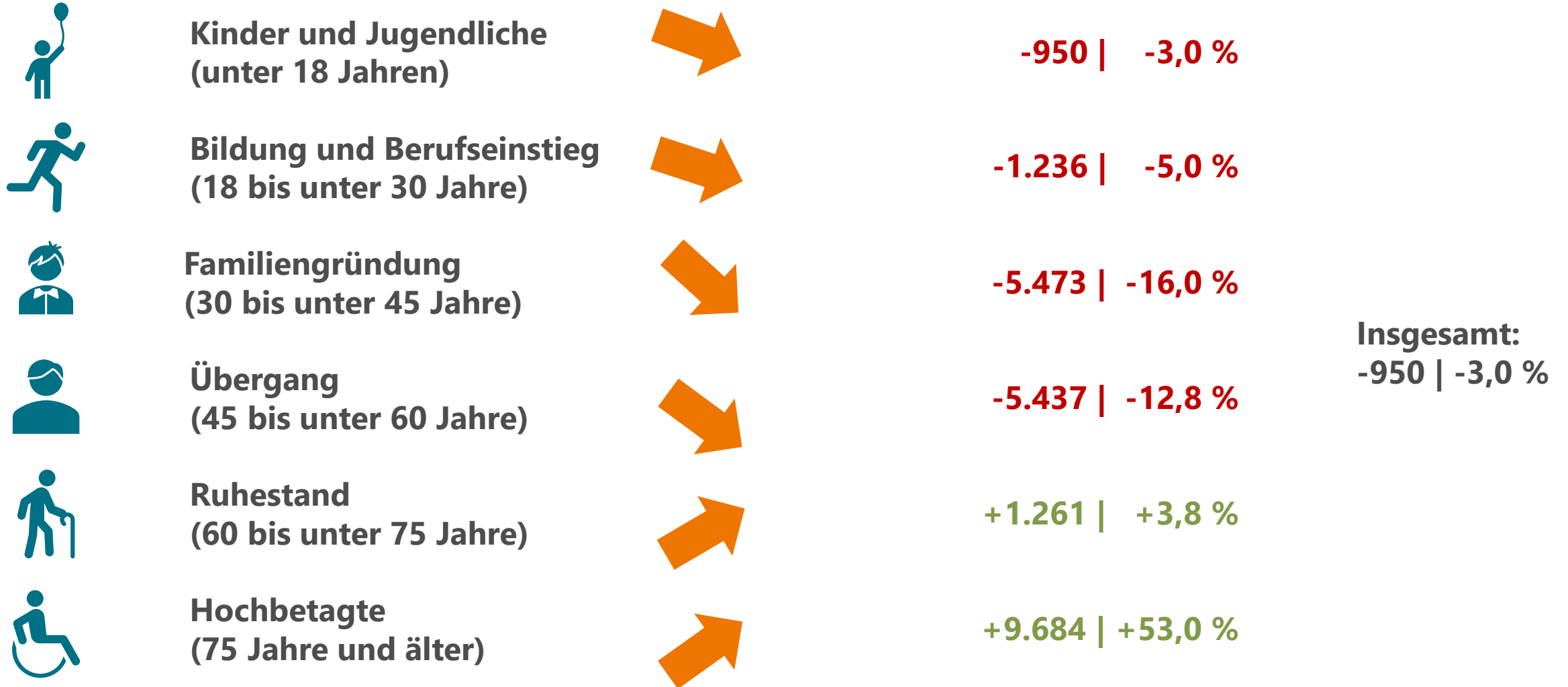
Region Hesselberg 31.12, 2011 – 2020, absolut



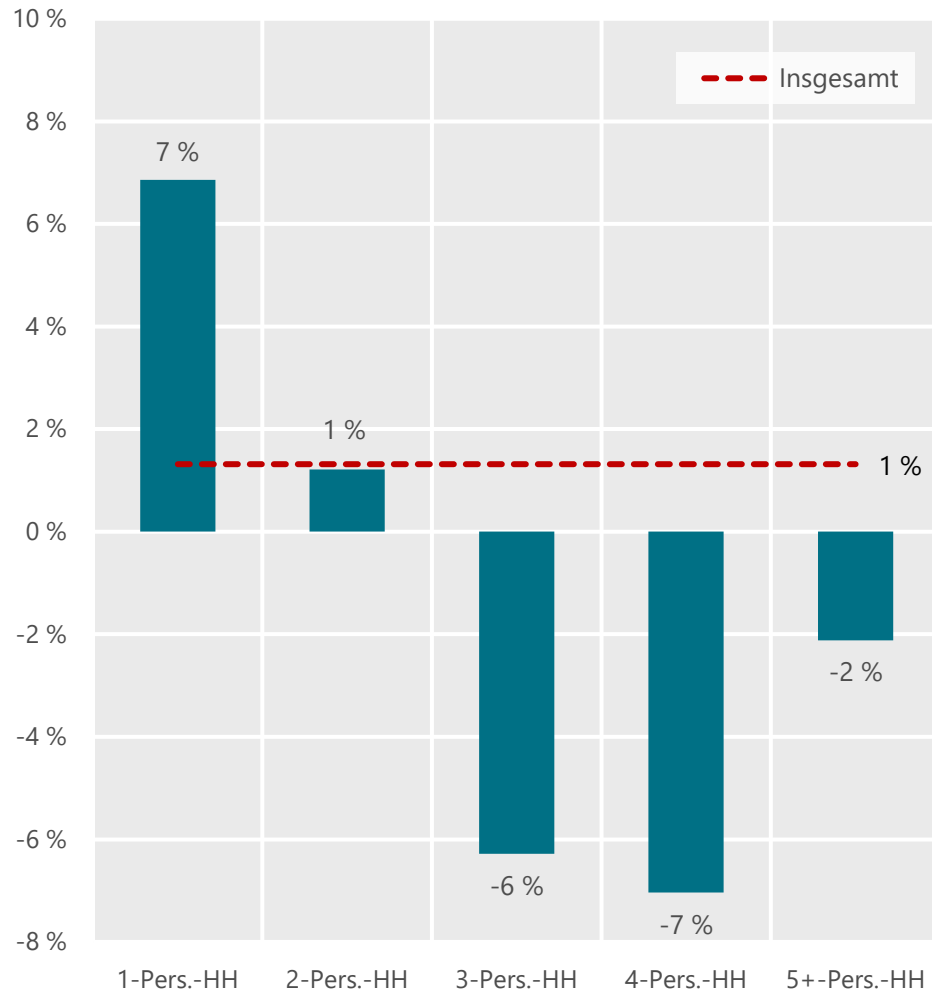
Bevölkerungsentwicklung

Altersstruktur in Landkreis Ansbach 2020

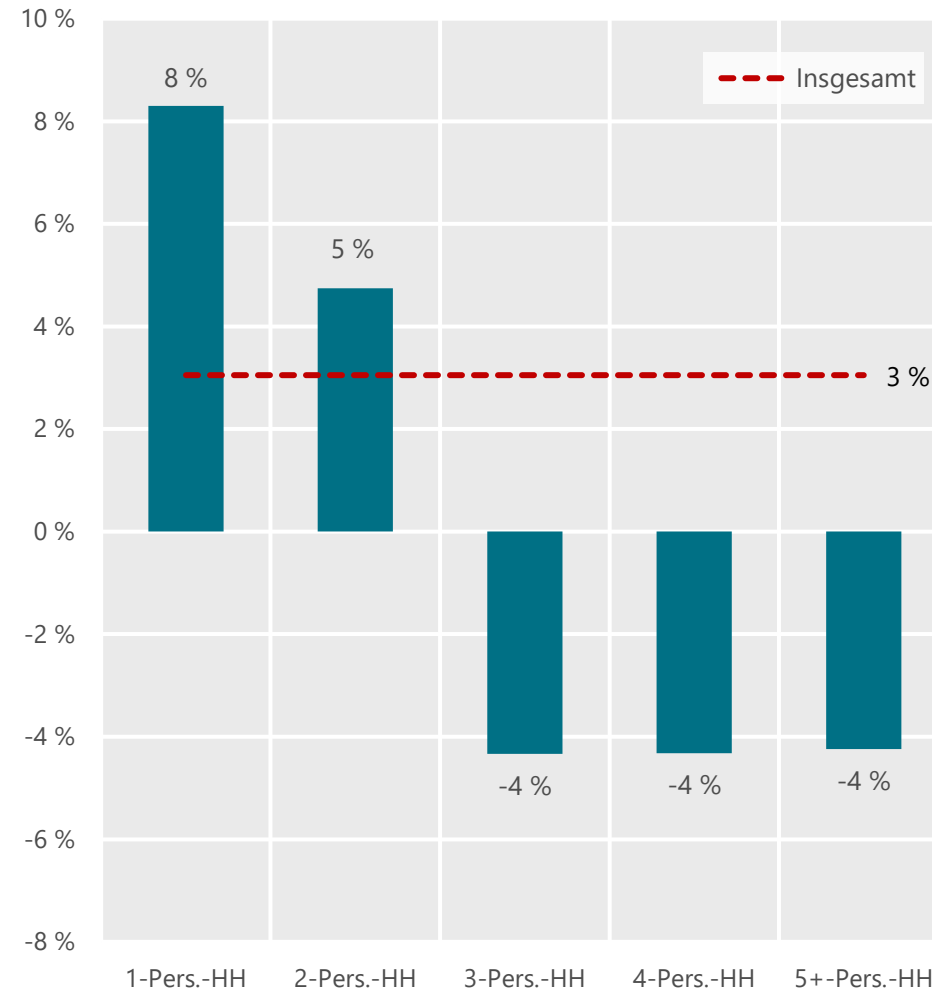




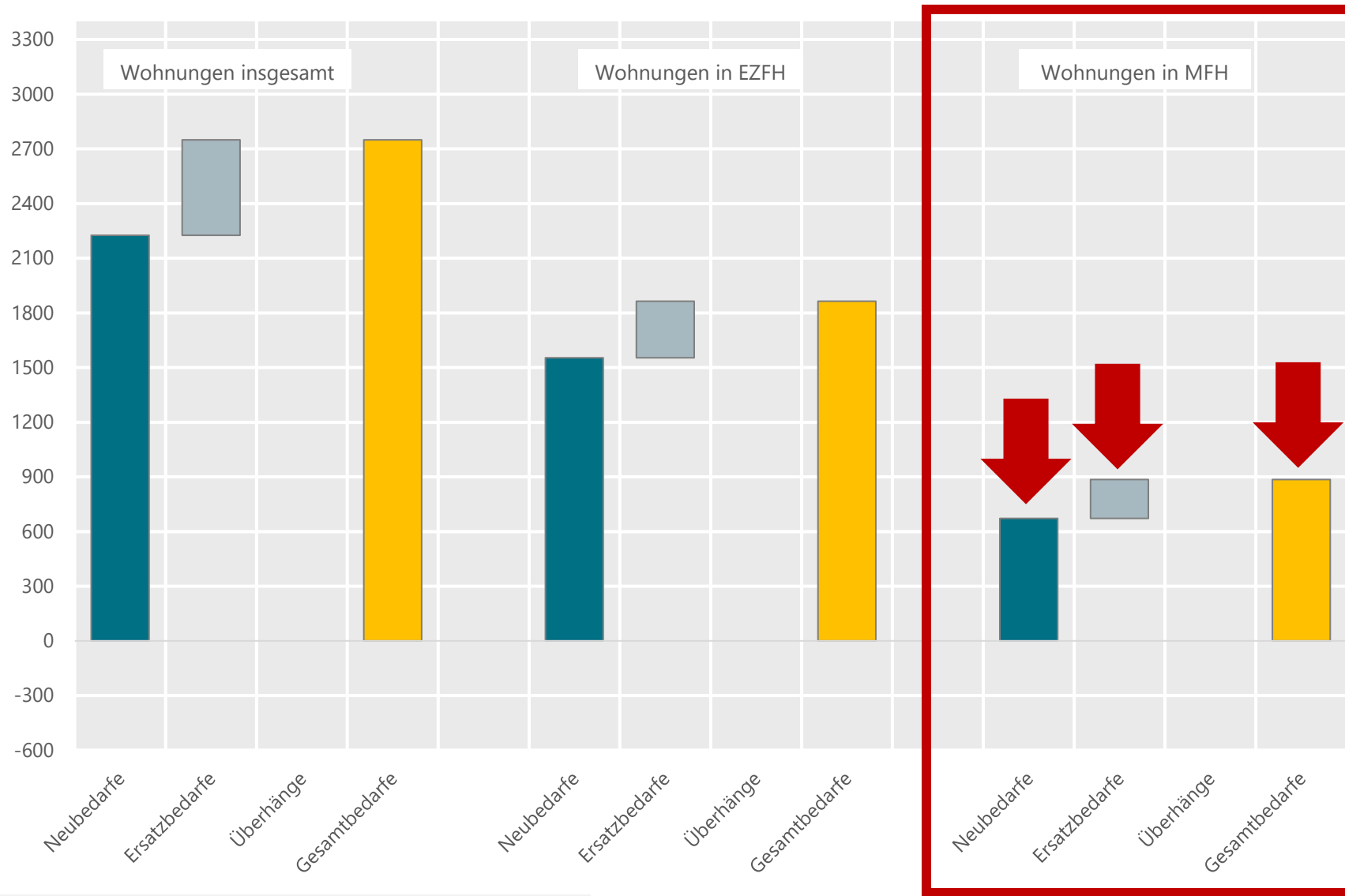
Landkreis Ansbach in Prozent



Landkreis Donau-Ries in Prozent



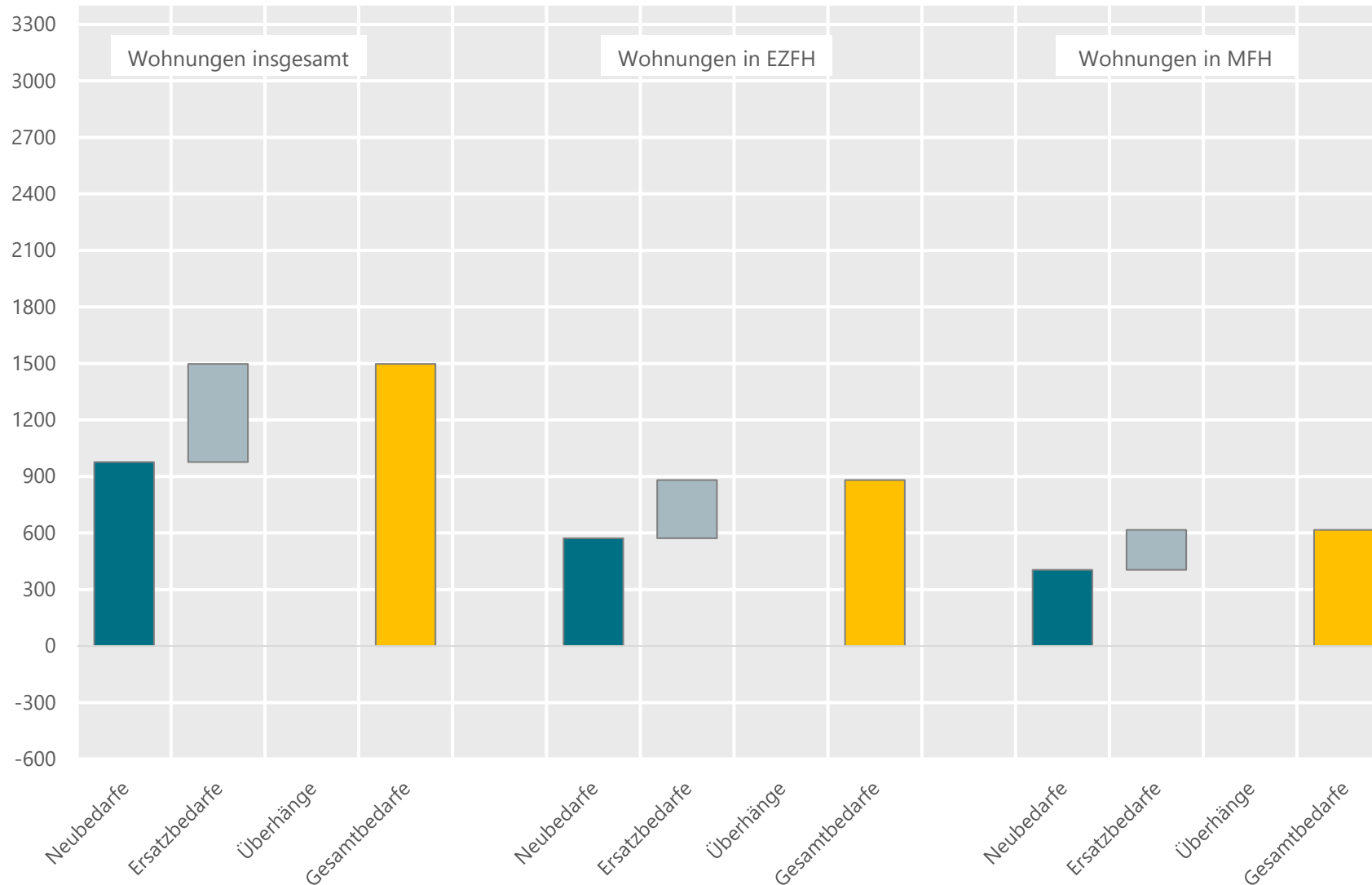
Wohnungsbedarfe Landkreis Ansbach 2020-2025



LK Ansbach
Gesamtbedarf: 2750

LK Donau-Ries
Gesamtbedarf: 2290

Wohnungsbedarfe Landkreis Ansbach 2025-2030



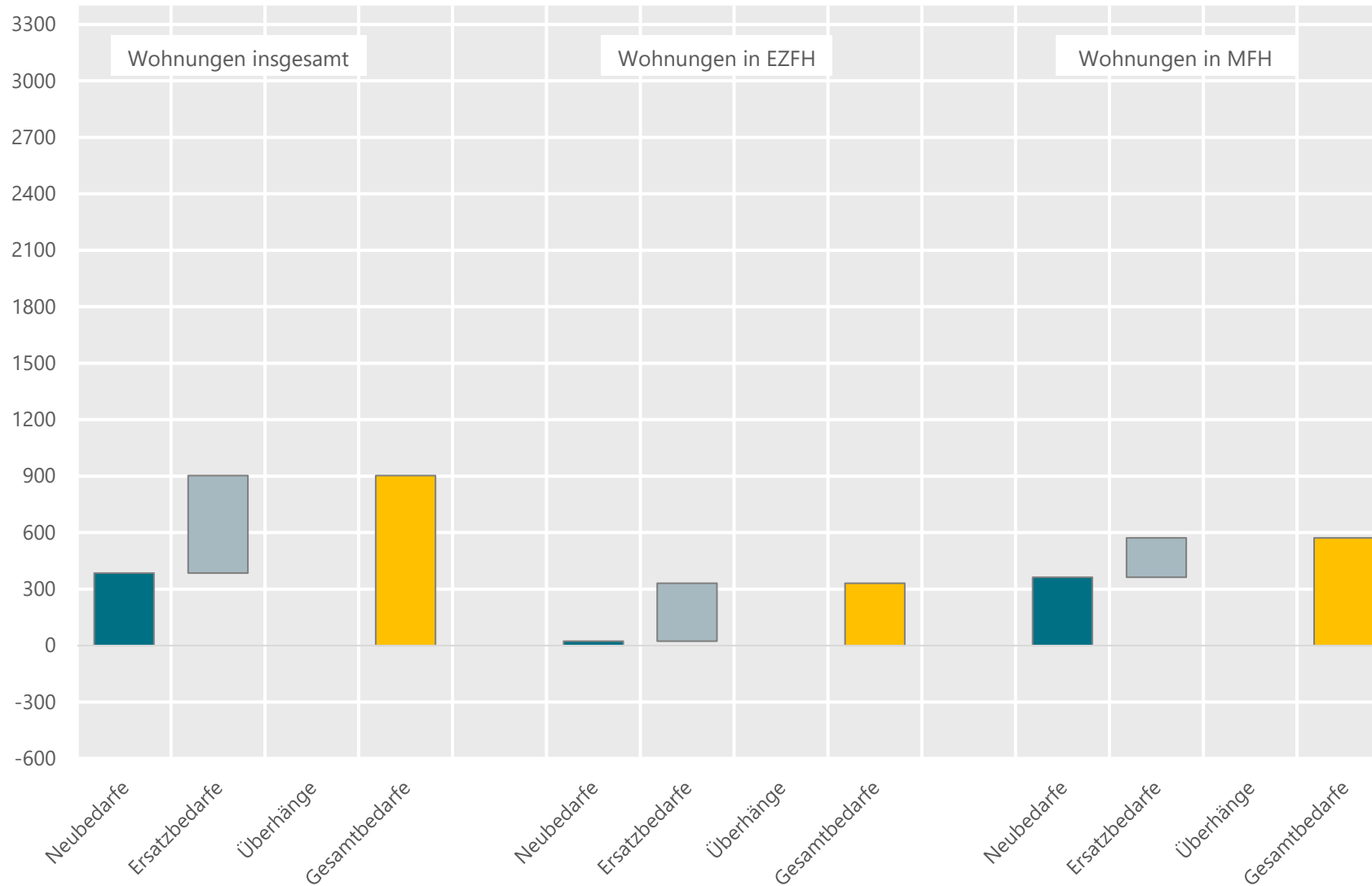
LK Ansbach

Gesamtbedarf: 1497

LK Donau-Ries

Gesamtbedarf: 1410

Wohnungsbedarfe Landkreis Ansbach 2030-2035



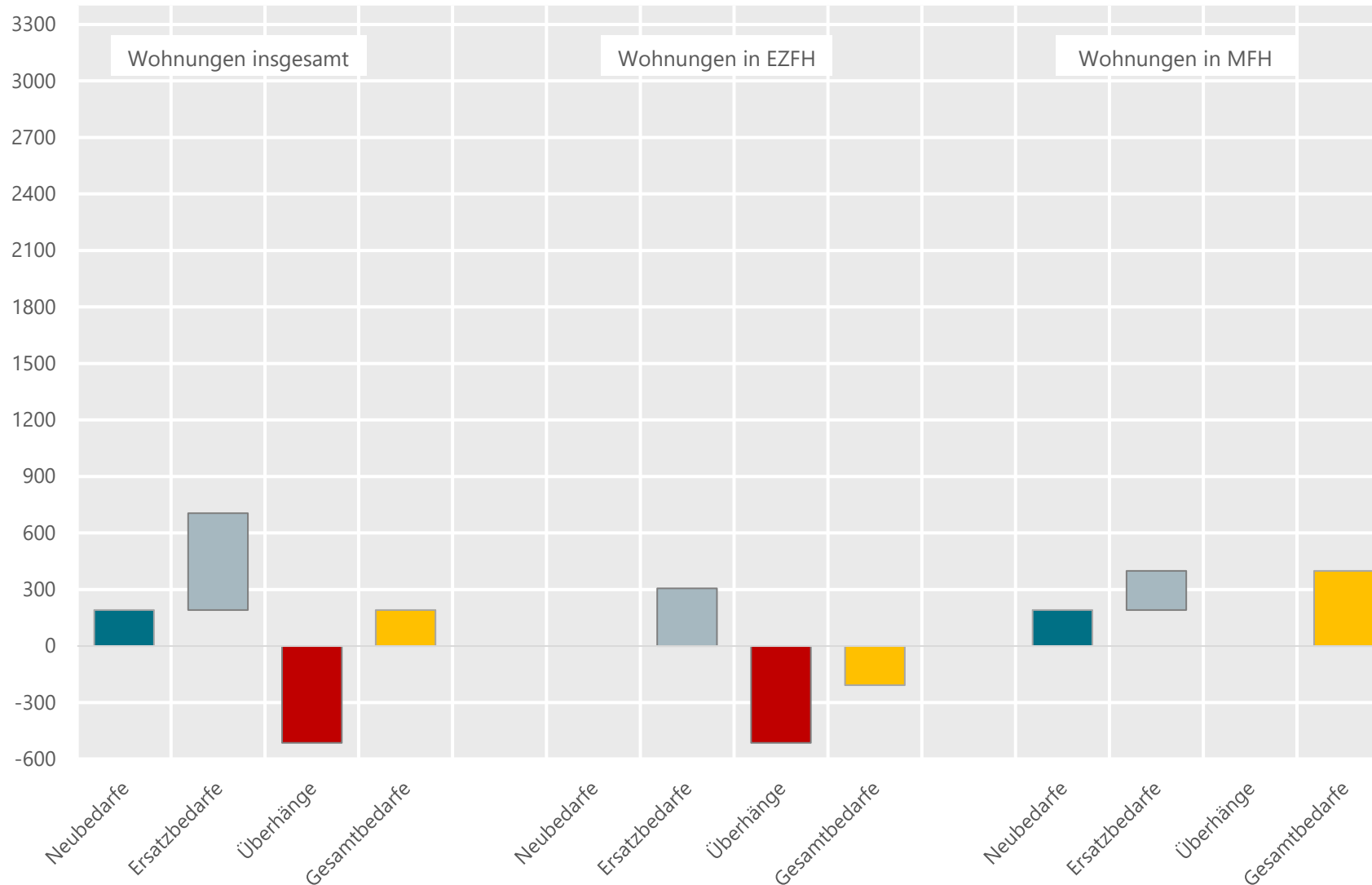
LK Ansbach

Gesamtbedarf: 903

LK Donau-Ries

Gesamtbedarf: 840

Wohnungsbedarfe Landkreis Ansbach 2035-2040



LK Ansbach
Gesamtbedarf: 190

LK Donau-Ries
Gesamtbedarf: 393





CIMA Institut für Regionalwirtschaft GmbH

Fabian Böttcher

Berliner Allee 12

30175 Hannover

Tel.: 0511-220079-64

E-Mail: boettcher@cima.de

Internet: regionalwirtschaft.cima.de



Foto: cima