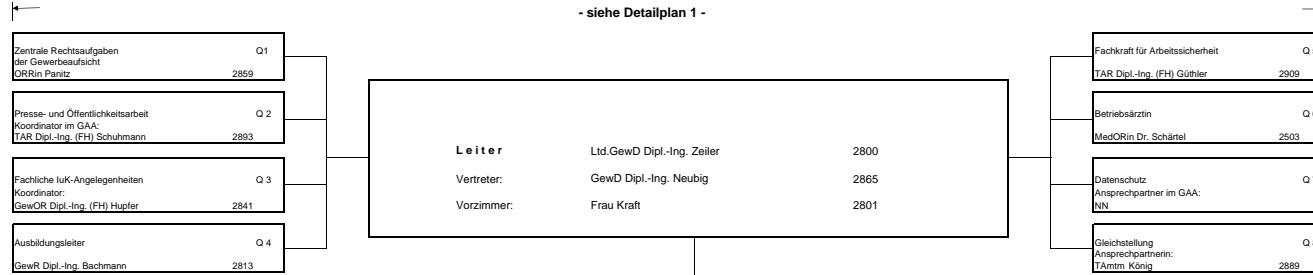


- siehe Detailplan 1 -



- siehe Detailplan 2 -

- siehe Detailplan 3 -

- siehe Detailplan 4 -

Dezernat 1 A	Dezernat 1 B	Dezernat 2	Dezernat 3 A	Dezernat 3 B	Dezernat 4 A	Dezernat 4 B	Dezernat 5	Dezernat 6	Geschäftsstelle
<b>Sozialer Arbeitsschutz</b>	<b>Transportsicherheit</b>	<b>Bauarbeiterschutz und Sprengwesen</b>	<b>Medizinprodukte und Strahlenschutz</b>	<b>Überwachungsbedürftige Anlagen, Arbeitsmittel und Explosionschutz</b>	<b>Verbraucherschutz und Marktüberwachung - Maschinen und Produktsicherheit -</b>	<b>Verbraucherschutz und Marktüberwachung - Verbraucherprodukte -</b>	<b>Chemikaliensicherheit</b>	<b>Gewerbeärztlicher Dienst</b>	
<b>GewD Jantsch</b> 2895 GewR Mayer 2887	<b>GewD Hertel</b> 2855 TAR Kiesel 2853	<b>GewD Christ</b> 2855 GewR Dürnhofer 2949	<b>GewD Gafert</b> 2835 GewOR Hupfer 2841	<b>GewD Neubig</b> 2865 GewR Reitemeier 2873	<b>GewR Seiler</b> 2901 GewR Güthler 2909	<b>GewOR Schönheiter</b> 2917 GewR Vogel 2915	<b>GewR Werka</b> n. n.	<b>MedD Dr. Frank</b> 2500 MedORin Dr. Suchta 2504	<b>RAMtrr Hampel-Schönfelder</b> 2802 RI Enzelberger 2804
<b>Arbeitsschutz der Leitbranchen</b> LB 12 Nahrungs- und Genussmittel LB 16 Gaststätten, Beherbergungen (AN, N [A-H], ANL, ERH) LB 17 Dienstleistung (ohne WZ 71 Architektur- und Ingenieurbüros; technische, physikalische und chemische Untersuchung; ohne WZ 81 Gebäudbetreuung, Garten- und Landschaftsbau LB 18 Verwaltung (ohne WZ 84 Öffentliche Verwaltung) Unfall- und Gesundheitsschutz in der Heimarbeit Allgemeiner Arbeitsschutz (Arbeitsgesetz, Gewerbeordnung) Betriebliches Rettungswesen Erste Hilfe Arbeitszeit Erwachsener Jugendarbeitsschutz Frauenerbeitsschutz und Mutterschutz Kompetenzzentrum Wissen für Jugendarbeitsschutz Heimarbeit Pflegezeit	<b>Arbeitsschutz der Leitbranchen</b> LB 13 Handel (N [H-Z], RH, NEA) LB 20 Verkehr Arbeitstätten und -bauliche Gestaltung Lärm- und Erschütterungsschutz Brandschutz Ergonomie, menschen- gerechte Gestaltung der Arbeit Transport gefährlicher Güter Sozialvorschriften im Straßenverkehr	<b>Arbeitsschutz der Leitbranchen</b> LB 3 Bau, Steine, Erden (ohne feinkeramische und Glasindustrie) LB 8 Holzbe- und -verarbeitung LB 17 Dienstleistung (nur WZ 71 Architektur- und Ingenieurbüros; technische, physikalische und chemische Untersuchung; nur WZ 81 Gebäudbetreuung, Garten- und Landschaftsbau LB 18 Verwaltung (nur WZ 84 Öffentliche Verwaltung) Einrichtungen und Schutzmaßnahmen auf Baustellen Unterkünfte für Beschäftigte Explosionsgefährliche Stoffe, Sprengwesen Schutz vor Gefahrstoffen bei ASI-Arbeiten Fachliche Mitwirkung bei der Bauleitplanung G4-Kontaktstelle für Schwarzarbeit und unzulässige Arbeitnehmerüberlassung	<b>Arbeitsschutz der Leitbranchen</b> LB 5 Hochschulen, Gesundheitswesen (nur WZ 75 Veterinärwesen und WZ 86 Gesundheitswesen) Aktive Medizinprodukte und Röntgeneinrichtungen Medizintechnik und Strahlenschutz	<b>Arbeitsschutz der Leitbranchen</b> LB 2 Metallverarbeitung (ohne Galvaniken, Oberflächenveredlung) Elektrotechnik LB 9 Metallherstellung LB 10 Fahrzeugbau LB 11 Kraftfahrzeugreparatur, Kraftfahrzeughandel, Tankstellen LB 13 Handel (ERH, LAU, WUG) LB 15 Dienstleistungen LB 16 Gaststätten, Beherbergungen LB 19 Herstellung von Zellstoff, Papier und Pappe LB 21 Verlagsgewerbe, Druckgewerbe, Vervielfältigungen Arbeitsschutzmanagementsysteme, OHRIS Betriebliche Arbeitsschutzorganisation Druckgeräte, Druckbehälter Aufzüge Geräte für explosionsgefährdete Bereiche Betriebliche Sicherheit von Anlagen und Geräten Druckgeräte Persönliche Schutzausrüstungen Arbeitsmittel Aufzüge Elektrotechnik Explosionsschutz Brennbare Flüssigkeiten Kompetenzzentrum Wissen für Betriebssicherheit	<b>Arbeitsschutz der Leitbranchen</b> LB 5 Hochschulen, Gesundheitswesen (ohne WZ 75 Veterinärwesen und WZ 86 Gesundheitswesen) LB 13 Handel (N [A-G], SC, ANL, FÜL) LB 23 Feinmechanik LB 24 Maschinenbau Verbraucherschutz, Marktüberwachung Inverkehrbringen und Marktüberwachung Umweltgerechte Gestaltung von Produkten Persönliche Schutzausrüstungen Maschinen Sportboote Aerosolpackungen Allgemeine Produktsicherheit (GPSG)	<b>Arbeitsschutz der Leitbranchen</b> LB 14 Handel (AN, ER, FÜ) LB 14 Kredit- und Versicherungsgewerbe, Vermietung beweglicher Sachen LB 22 Versorgung Verbraucherschutz, Marktüberwachung Inverkehrbringen und Marktüberwachung Umweltgerechte Gestaltung von Produkten Persönliche Schutzausrüstungen Maschinen Niederspannungsgeräte Spielzeug Elektro- und Elektronikgerätegesetz	<b>Arbeitsschutz der Leitbranchen</b> LB 1 Chemie LB 2 Metall (nur Galvaniken, Oberflächenveredlung) LB 3 Bau, Steine, Erden (nur Feinkeramische und Glasindustrie) LB 4 Entsorgung, Recycling LB 6 Leder, Textil LB 13 Handel (nur Apotheken, Drogenläden) Verbraucherschutz, Marktüberwachung Stofflicher Verbraucherschutz, Chemikalien Vollzug des Europäischen Chemikalienrechts Umgang mit Gefahrstoffen Biostoffe Giftrecht Umgang mit Ozonschicht-abbauenden Stoffen Persistente und sonstige Stoffe Prüfungs-, Anmeldungs- und Mitteilungspflichten Schutz vor Stürzfällen, Katastrophenschutz	<b>Medizinischer Arbeitsschutz in allen Leitbranchen</b> Qualitätssicherung der betriebsärztlichen Betreuung Arbeitsbedingte Belastungen und Erkrankungen, einschließlich Berufskrankheiten Betriebsärztliche Tätigkeit	<b>Personal, Organisation</b> Haushalt Information- und Kommunikationstechnik (IuK) Neues Steuerungsmodell (NSM) Allgemeine Unterstützungsdienste Zentrale Dienste
GewR Bachmann 2813 TAR Köhler 2879 TAR Müller G. 2891 TAR Schuhmann 2893 TAMm König 2889 TAMm Hereth 2869 TAMm Brandt 2904 TI Kreger 2872 Besch. Reiss 2877 Besch. Pressler-Schlund 2878 Besch. Frenzel 2806 Besch. Wilhelm 2811 Anw. Sendner 2839	TAR Kleinlein 2851 TOI Schirf 2829 TI Seitz 2833 TI Weidner 2831 Besch. Heyert 2847 Besch. Schmidt Chr. 2849	TAR Wild 2945 TAMm Heckert 2951 TOI Viebl 2946 TI Danner 2954 Besch. Herzog 2943 Besch. Sterzer 2861	TARin Ott 2843 TAR Born 2845 Besch. Neuner 2837	TAMm Müller H. 2911 TAMm Alchele-Schmidt 2822 TOin Link 2913 TI Reinfelder 2899 Besch. Sterzer 2861	TAMm Kraft 2905 TAMm Schmidt G. 2907 TI Pritsake 2903 Besch. Hauenstein 2927	TARin Pötschke 2923 TAMm Krich 2921 TAMm Bimer 2926 TOI Hertel 2898 Besch. Hauenstein 2927	TAR Hanzhanz 2933 TAMm Siroklyn 2875 TOin Pawelke 2936 Besch. Schmidt I. 2808	MedORin Dr. Stockbauer 2502 MedORin Dr. Schärtel 2503 Besch. Heyert 2501	RS Ott 2817 Besch. Bürgermeister 2926 Besch. Frenzel 2806 Besch. Güthler 2823 Besch. Hauenstein 2927 Besch. König 2825 Besch. Schmidt I. 2808 Besch. Sterzer 2861 Besch. Wilhelm 2811