



Der demographische Wandel als Herausforderung für Städte und Gemeinden in Mittelfranken

Informationsveranstaltung Flächenmanagement-
Datenbank

Ansbach, 13.04.2010



Der demographische Wandel

Inhalt

- Ausgangssituation
 - in Deutschland
 - in Mittelfranken
- Prognostizierter Wandel in Mittelfranken
- Zusammenfassung und Folgerungen



Der demographische Wandel

Ausgangssituation in Deutschland

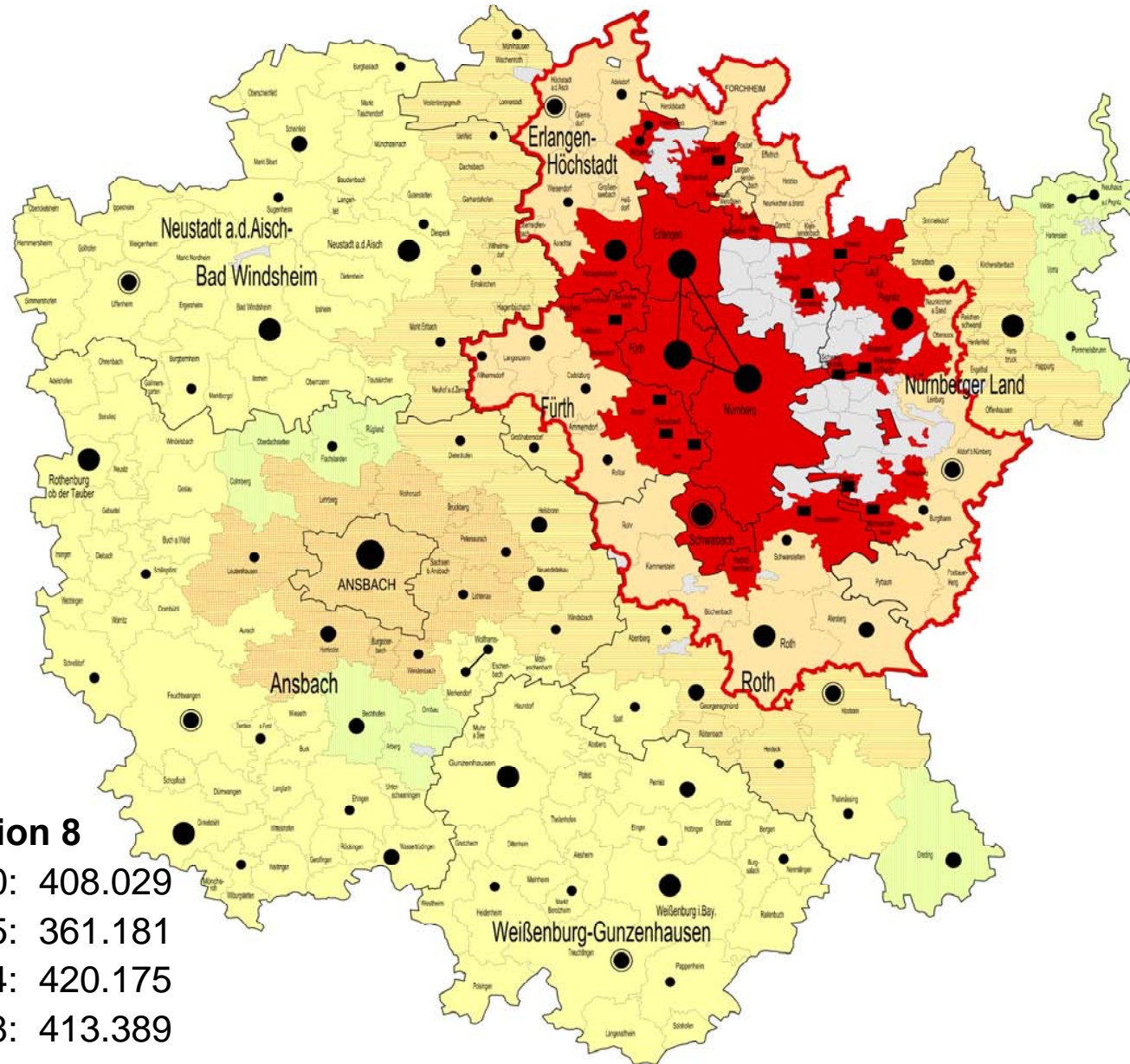
- **Geburtenrückgang**
 - Geburtenziffer unter Bestandserhaltungsniveau von 2,1
 - Rückgang der Zahl der Frauen im gebärfähigen Alter
 - zunehmendes Alter der erstgebärenden Frauen
- **Steigende Lebenserwartung**
 - Männer: 76,8 (2006) → 80,8 Jahre (2028)
 - Frauen: 81,9 (2006) → 85,5 Jahre (2028)
- **Problem Zuwanderung**
- **Heterogenisierung**



Der demographische Wandel

Ausgangssituation in Mittelfranken

Raumstruktur in Mittelfranken



Region 7

1950: 865.001

1985: 1.152.242

2008: 1.299.016

Region 8

1950: 408.029

1985: 361.181

2004: 420.175

2008: 413.389

Zentrale Orte und Siedlungsschwerpunkte

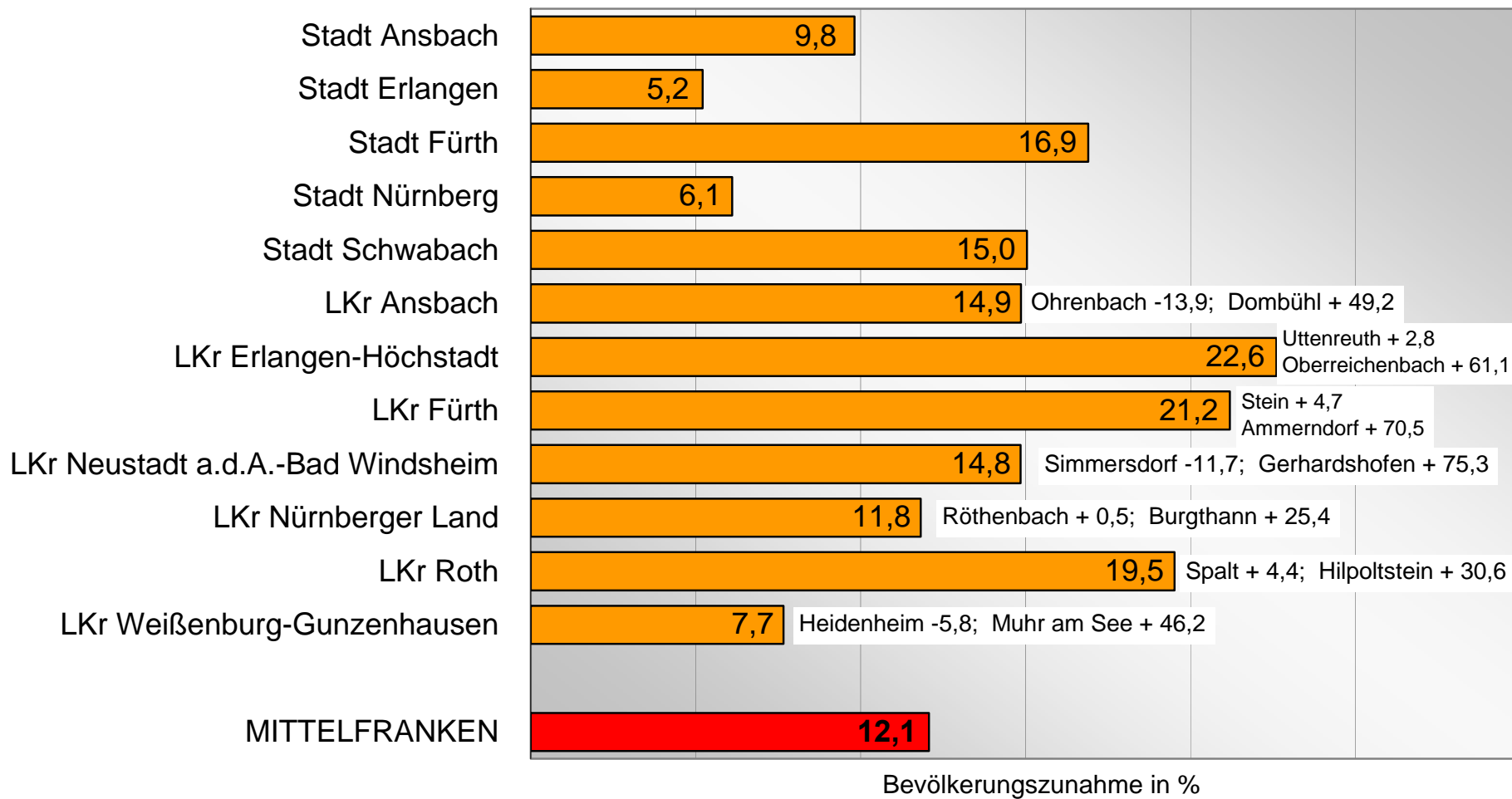
- Oberzentrum
- Mögliches Oberzentrum
- Mittelzentrum
- Mögliches Mittelzentrum
- Unterzentrum
- Siedlungsschwerpunkt
- Kleinzentrum

Zentrale Doppel- oder Mehrfachorte sind durch Verbindungslinien gekennzeichnet

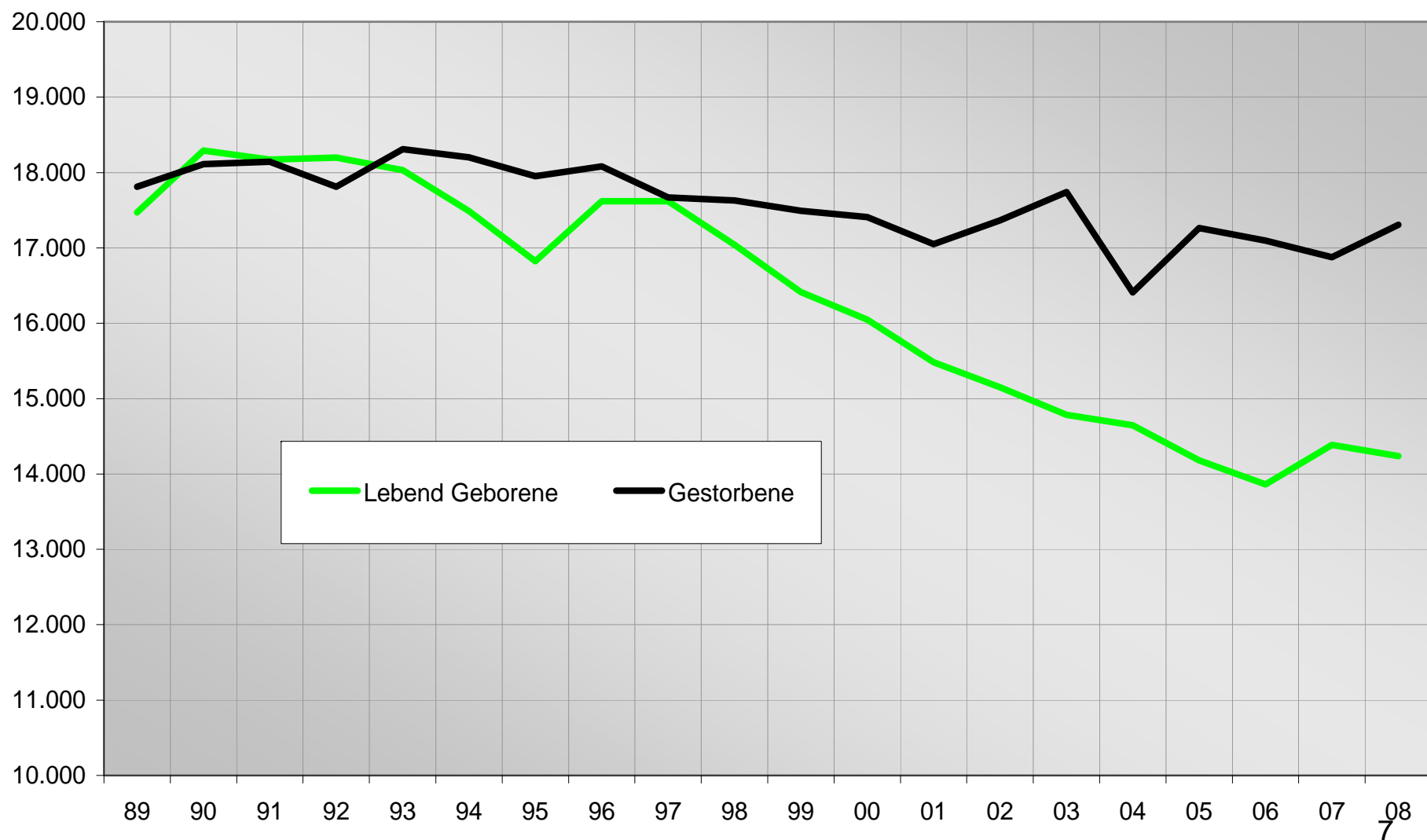
Gebietskategorien

- Verdichtungsraum
- Stadt- und Umlandbereich im Verdichtungsraum
- Äußere Verdichtungszone im Verdichtungsraum
- Allgemeiner ländlicher Raum
- Stadt- und Umlandbereich im ländlichen Raum
- Ländlicher Teilraum im Umfeld der großen Verdichtungsräume
- Ländlicher Teilraum, dessen Entwicklung in besonderem Maße gestützt werden soll

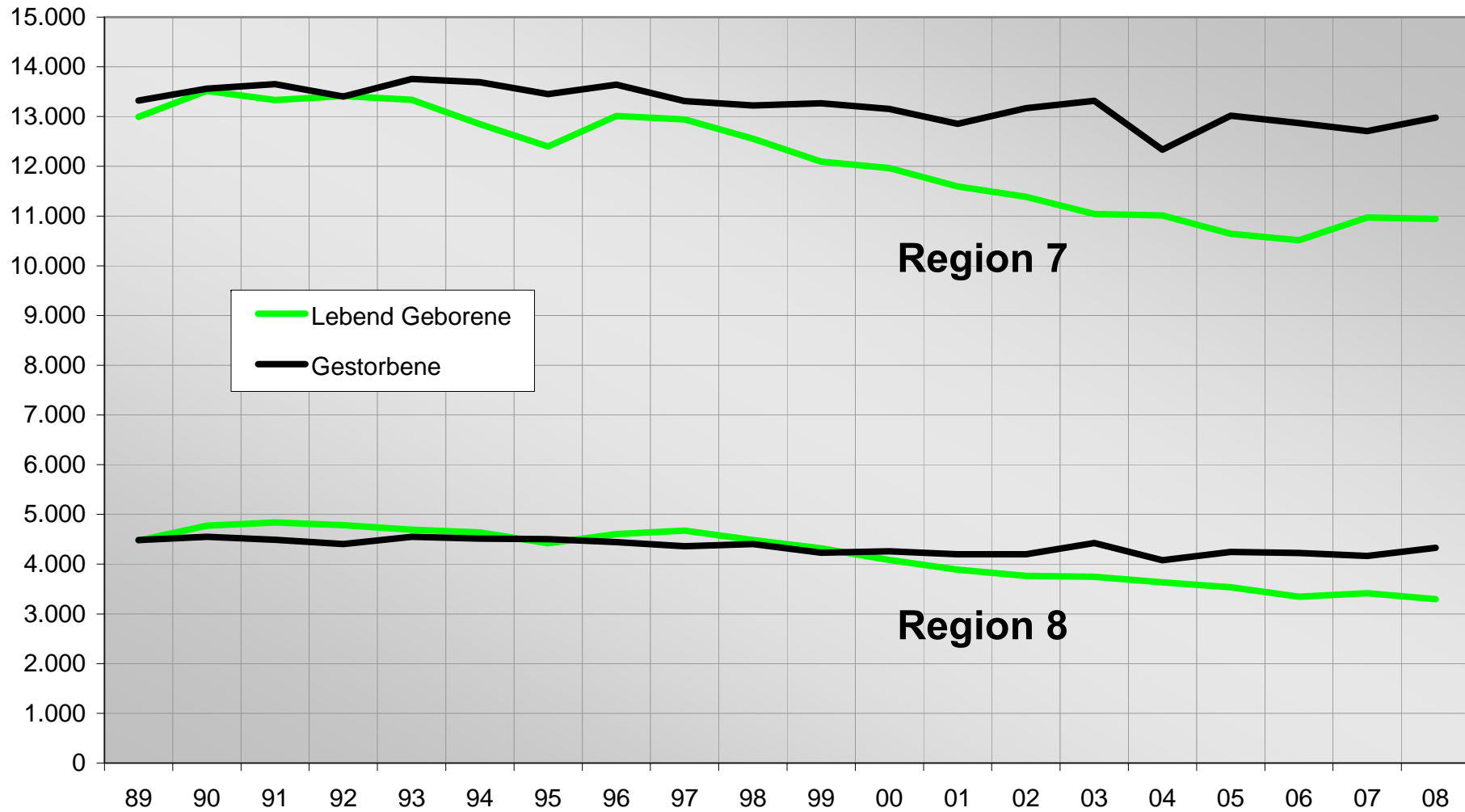
Bevölkerungsveränderung in den kreisfreien Städten und Landkreisen Mittelfrankens 1988-2008



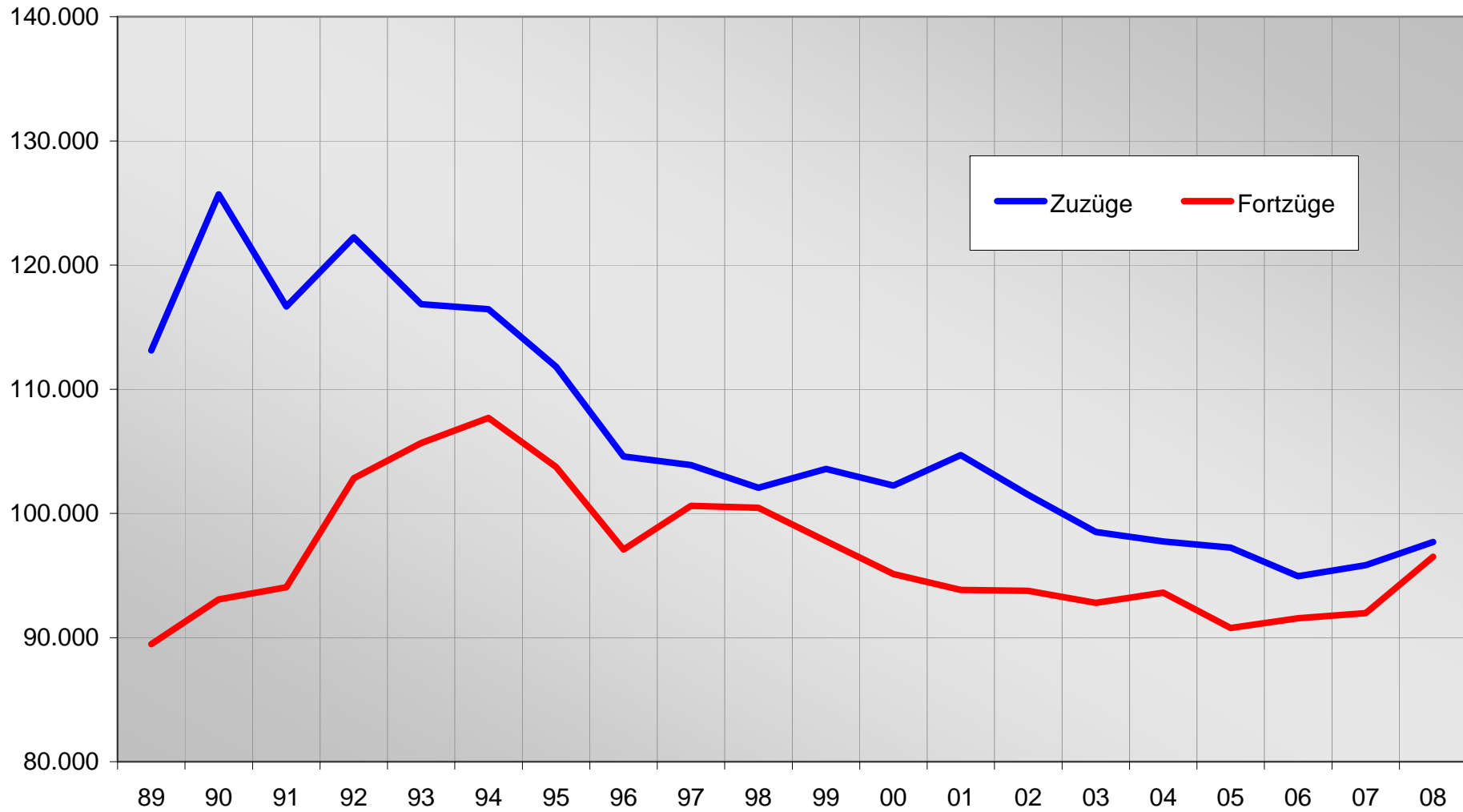
Lebend Geborene und Sterbefälle in Mittelfranken 1989-2008



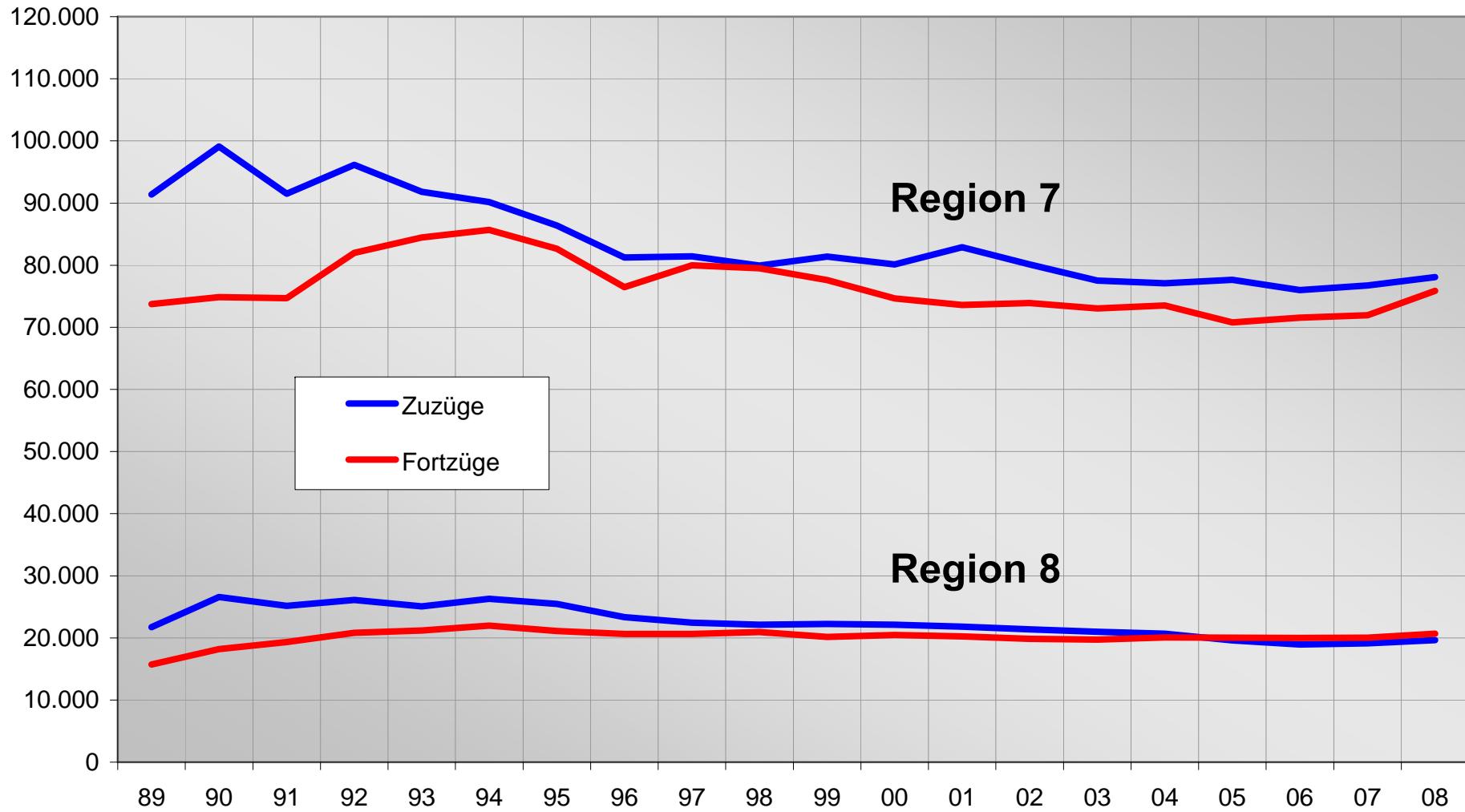
Lebend Geborene und Sterbefälle in den Regionen 7 und 8 1989-2008



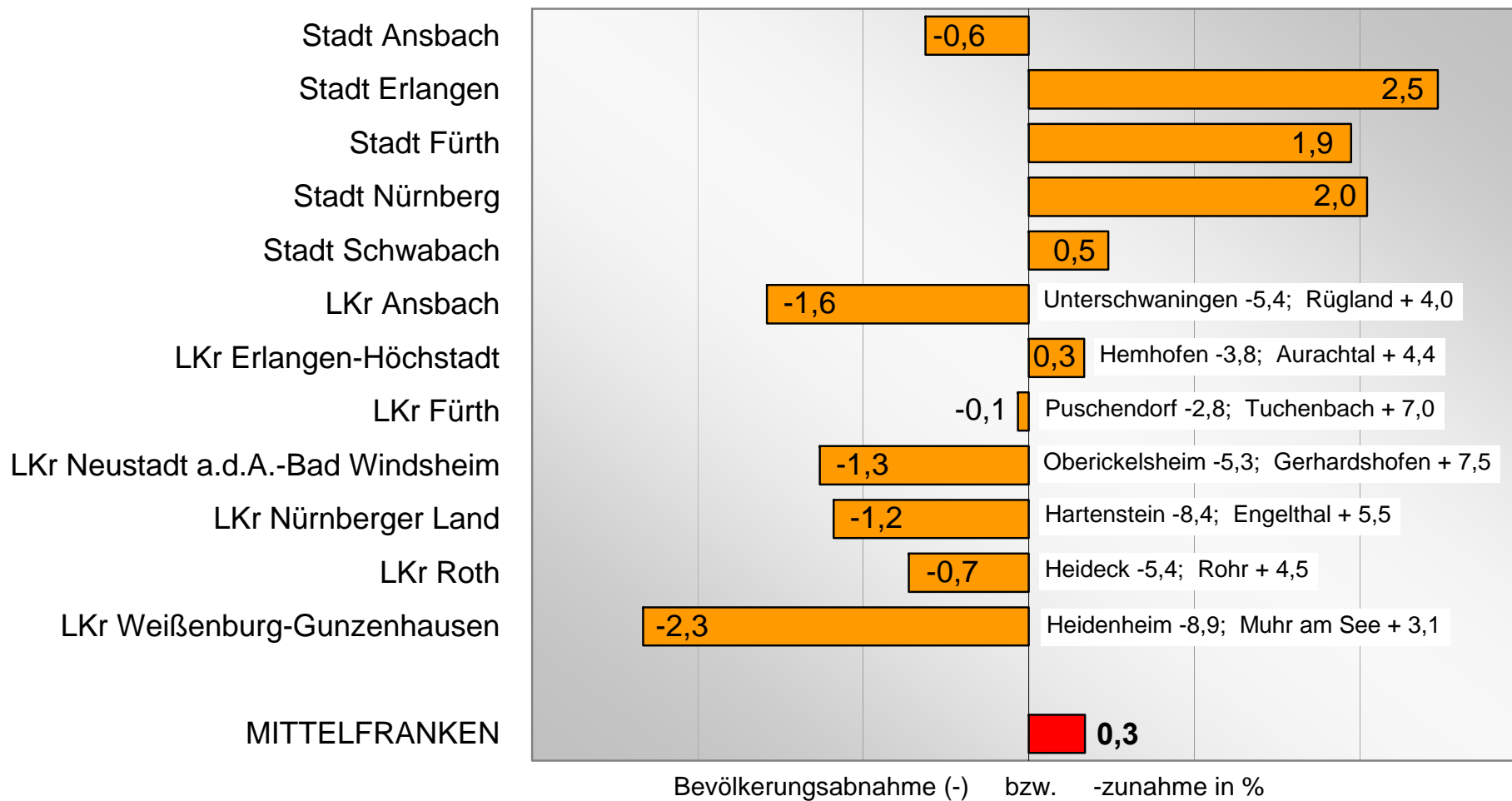
Zuzüge und Fortzüge in Mittelfranken 1989-2008



Zuzüge und Fortzüge in den Regionen 7 und 8 1989-2008



Bevölkerungsveränderung in den kreisfreien Städten und Landkreisen Mittelfrankens 2003-2008

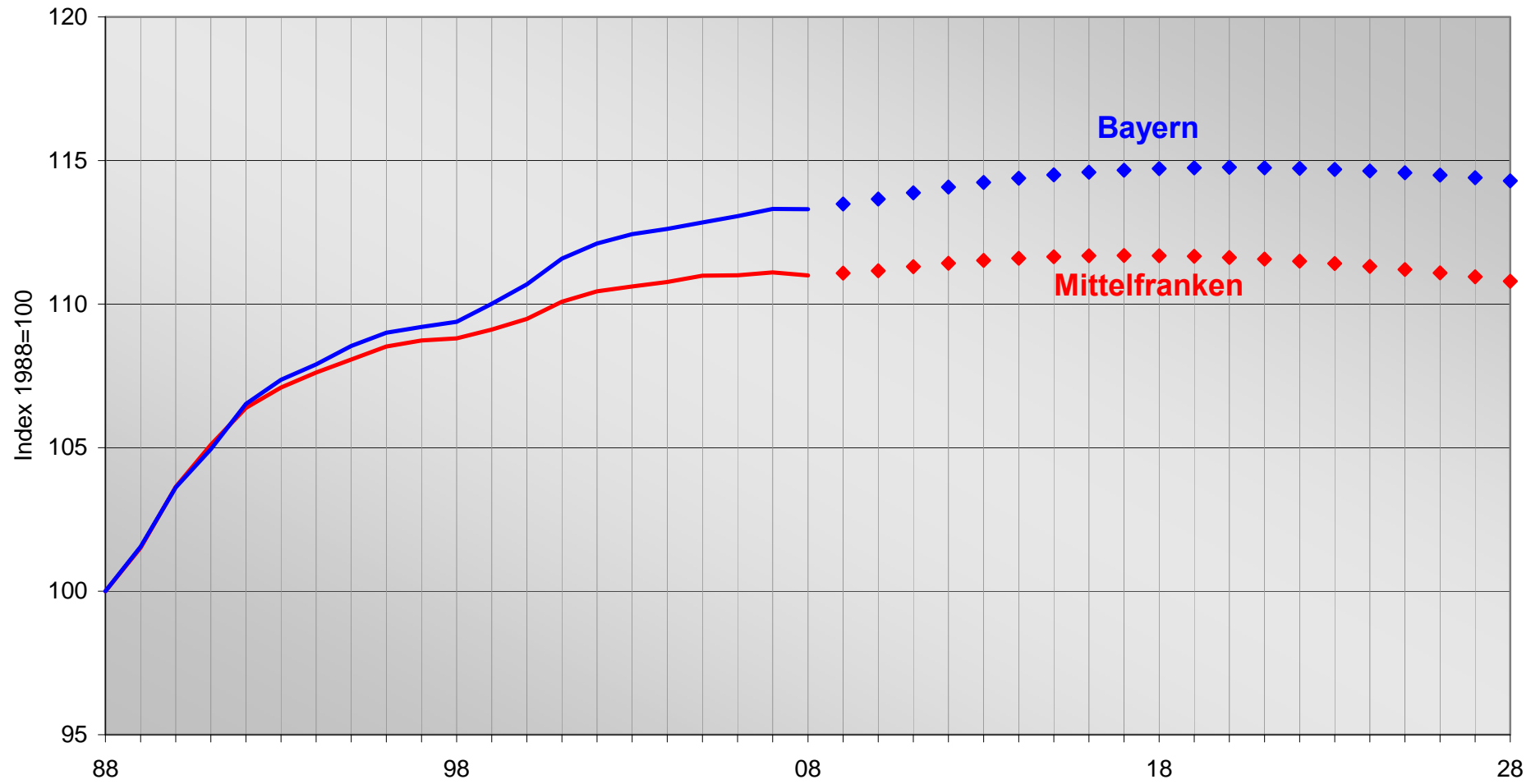




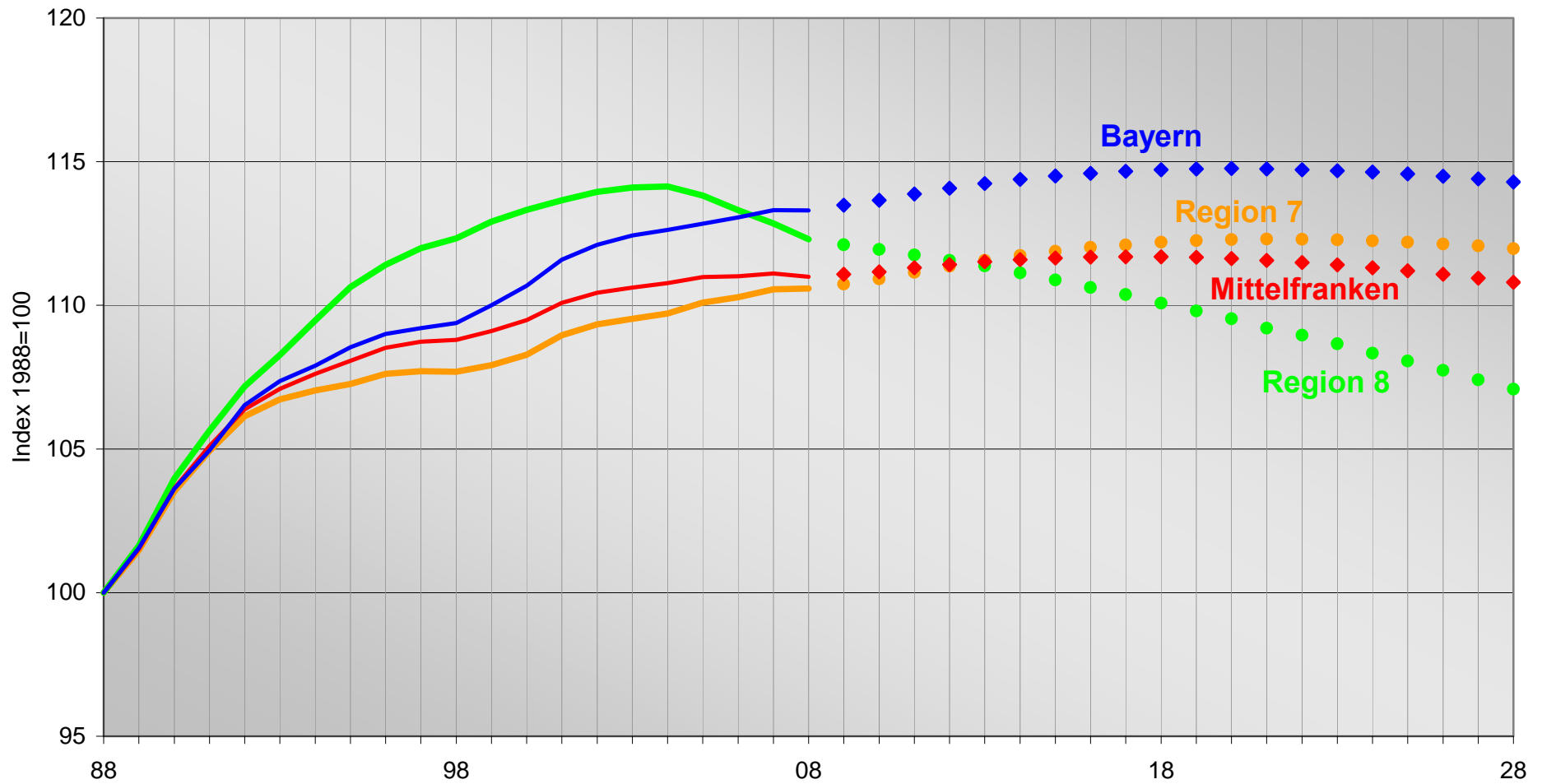
Der demographische Wandel

Prognostizierter Wandel in Mittelfranken

Bevölkerungsentwicklung in Mittelfranken und in Bayern 1988-2028 (ab 2009 Prognose)



Bevölkerungsentwicklung in Mittelfranken, in den Regionen 7 und 8 sowie in Bayern 1988-2028 (ab 2009 Prognose)

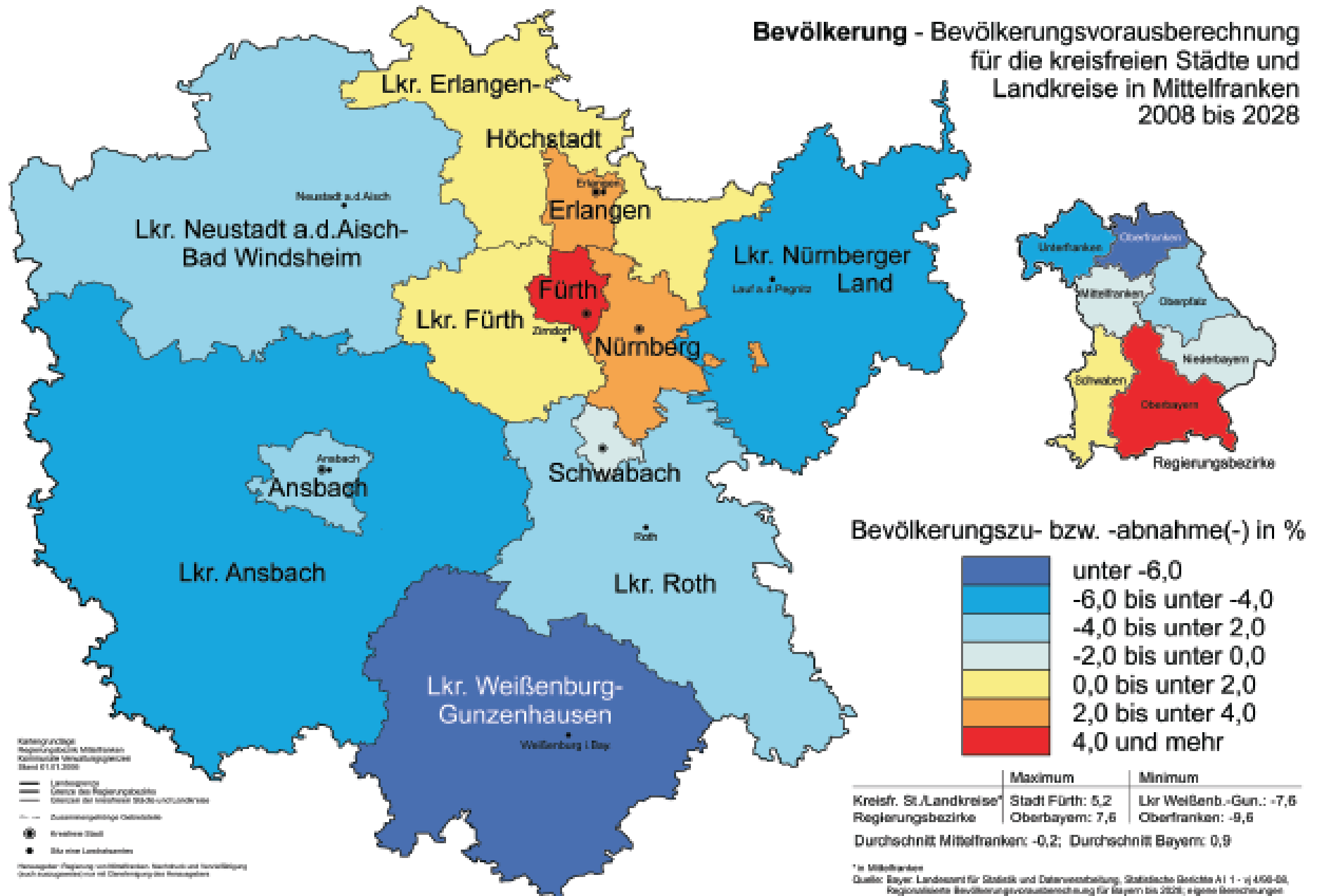


**Regionalisierte Bevölkerungsvorausberechnung für Bayern -
Veränderung 2028 gegenüber 2008
in Prozent**



Veränderung 2028 gegenüber 2008 in Prozent		Häufigkeit
■	bis unter -7,5 „stark abnehmend“	20
■	-7,5 bis unter -2,5 „abnehmend“	21
■	-2,5 bis unter 2,5 „stabil“	27
■	2,5 bis unter 7,5 „zunehmend“	18
■	7,5 oder mehr „stark zunehmend“	10

Bevölkerung - Bevölkerungsvorausberechnung für die kreisfreien Städte und Landkreise in Mittelfranken 2008 bis 2028



Kartengrundlage:
Bayern: amtliche Maßstäbe
Kommunale Verwaltungsgebiete
Stand 01.01.2008

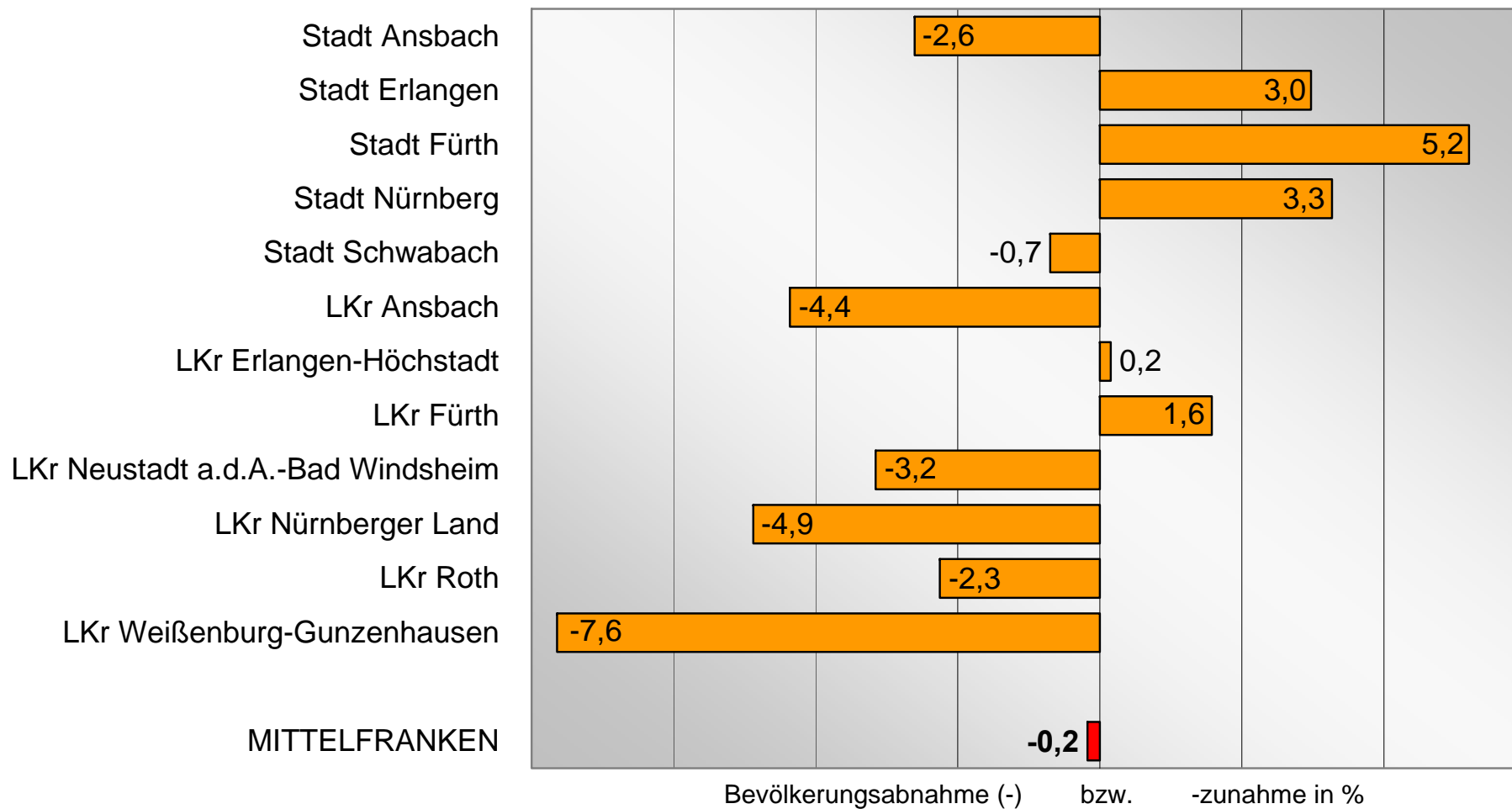
— Landsgrenze
— Grenze des Regierungsbezirkes
— Grenze der kreisfreien Städte und Landkreise

--- Zusammengehörige Ortsteile

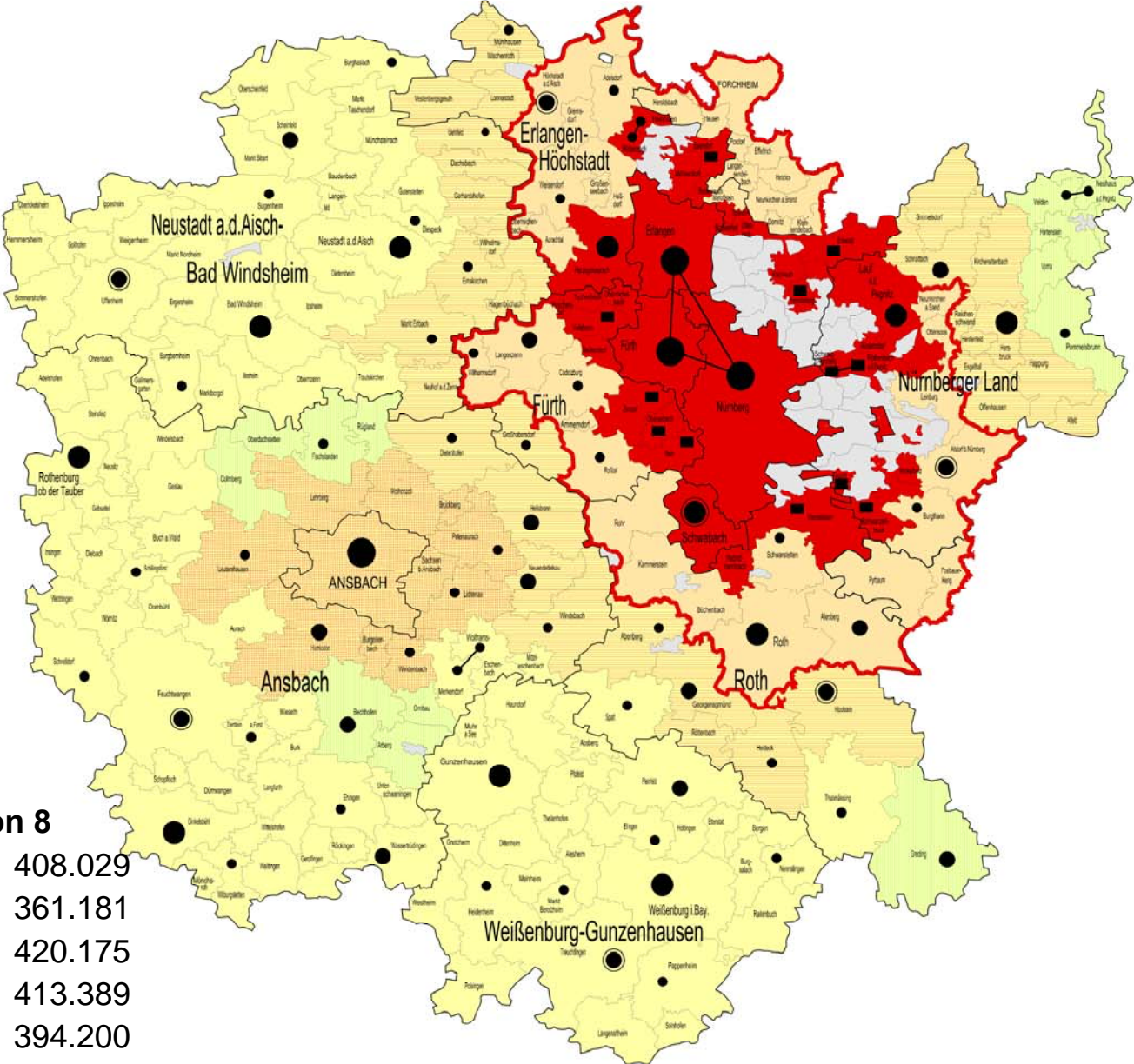
● Kreisfreie Stadt
● Sitz eines Landkreises

Planungsziele: Festlegung von Zielwerten, Sachstruktur und Verantwortlichkeit
Gleichzeitige Abstimmung mit Dienstleistungsstellen

Bevölkerungsveränderung in den kreisfreien Städten und Landkreisen Mittelfrankens 2008-2028



Raumstruktur in Mittelfranken



Region 7

1950: 865.001
 1985: 1.152.242
 2008: 1.299.016
 2028: 1.315.200

- Zentrale Orte und Siedlungsschwerpunkte
- Oberzentrum
 - Mögliches Oberzentrum
 - Mittelzentrum
 - Mögliches Mittelzentrum
 - Unterzentrum
 - Siedlungsschwerpunkt
 - Kleinzentrum
- Zentrale Doppel- oder Mehrfachorte sind durch Verbindungslinien gekennzeichnet

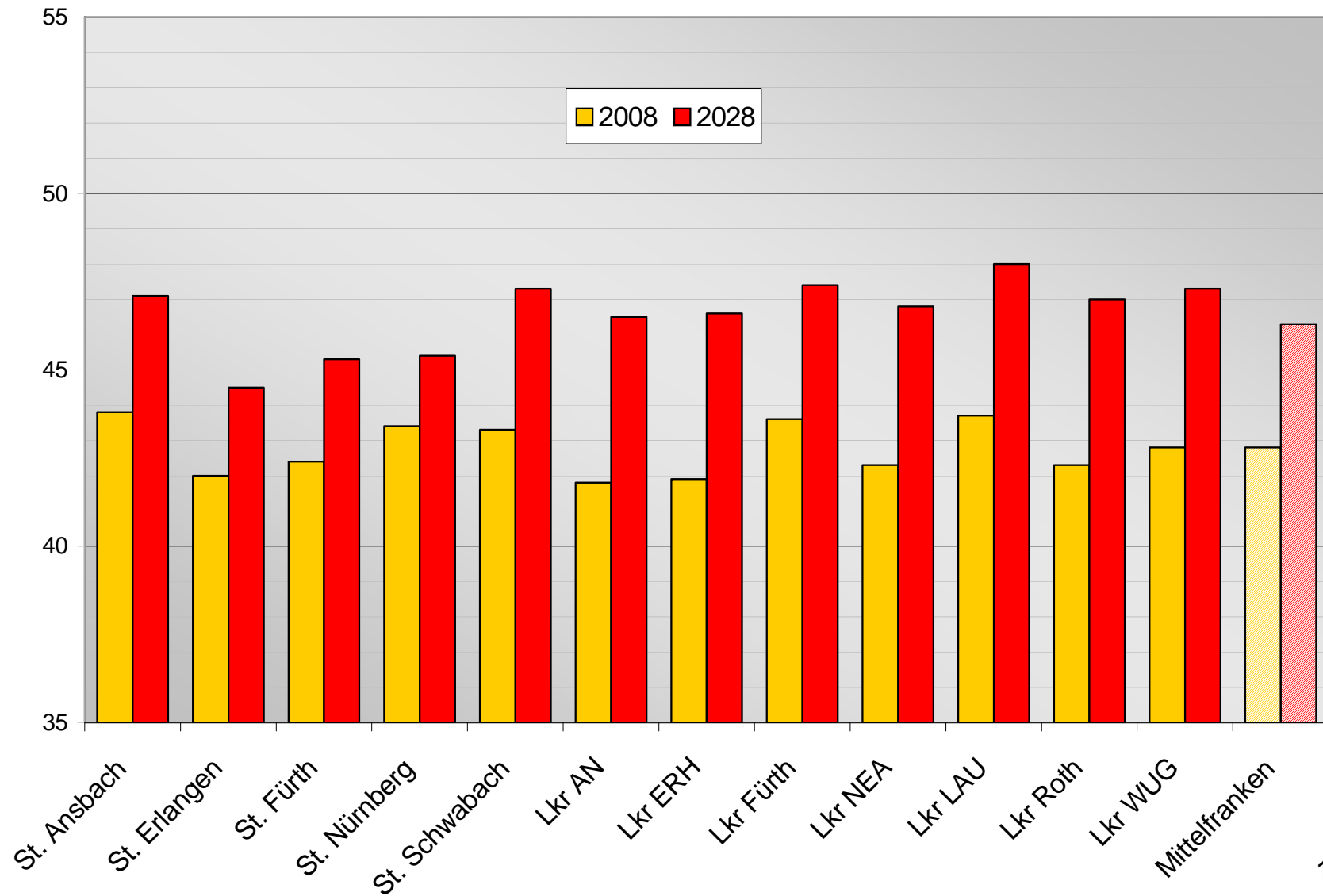
- Gebietskategorien
- Verdichtungsraum
 - Stadt- und Umlandbereich im Verdichtungsraum
 - Äußere Verdichtungszone im Verdichtungsraum
 - Allgemeiner ländlicher Raum
 - Stadt- und Umlandbereich im ländlichen Raum
 - Ländlicher Teilraum im Umfeld der großen Verdichtungsräume
 - Ländlicher Teilraum, dessen Entwicklung in bezugnehm Maße gestärkt werden soll

Region 8

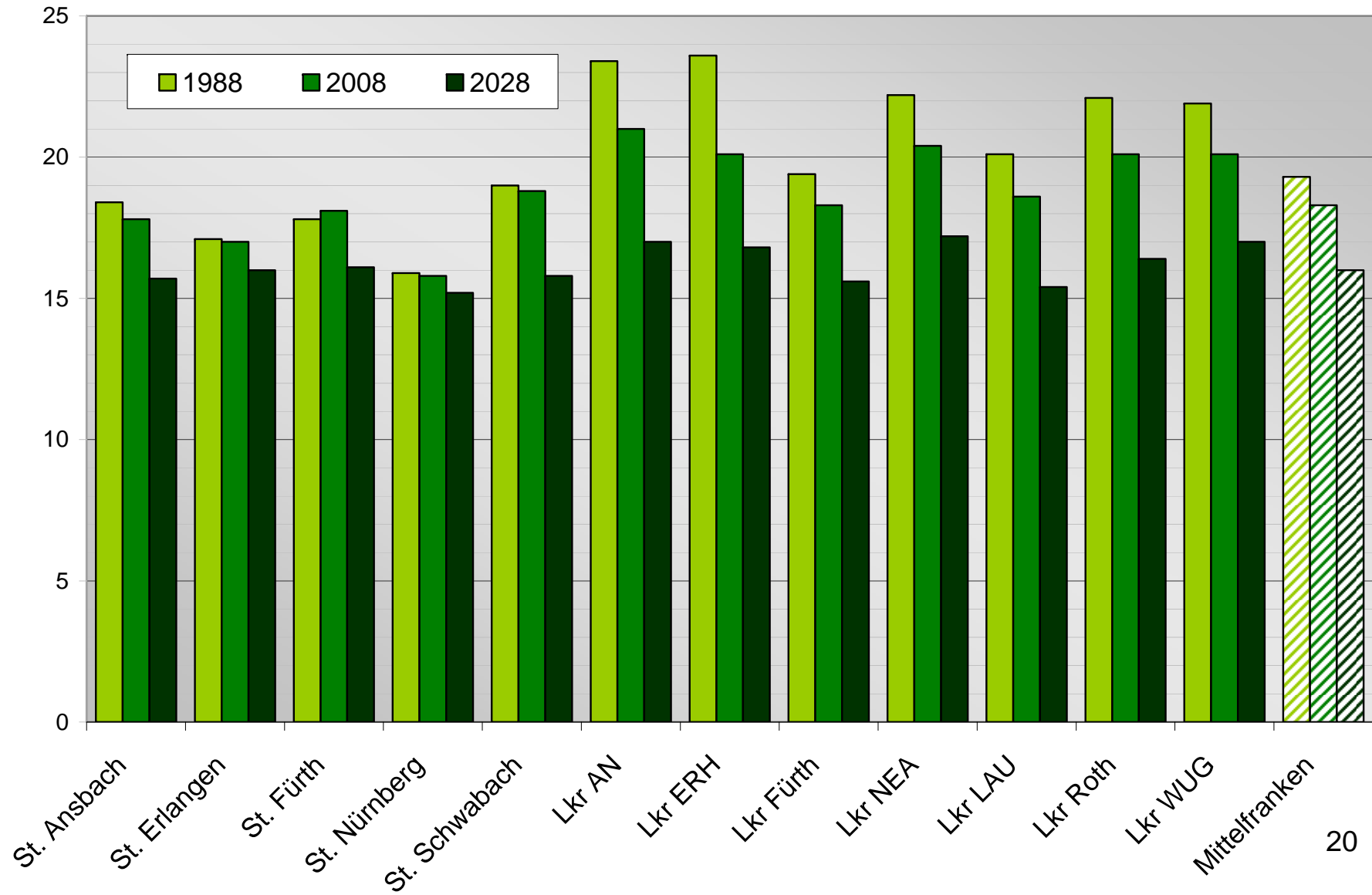
1950: 408.029
 1985: 361.181
 2004: 420.175
 2008: 413.389
 2028: 394.200

Landentwicklungsprogramm Bayern, Stand: 1. April 2003

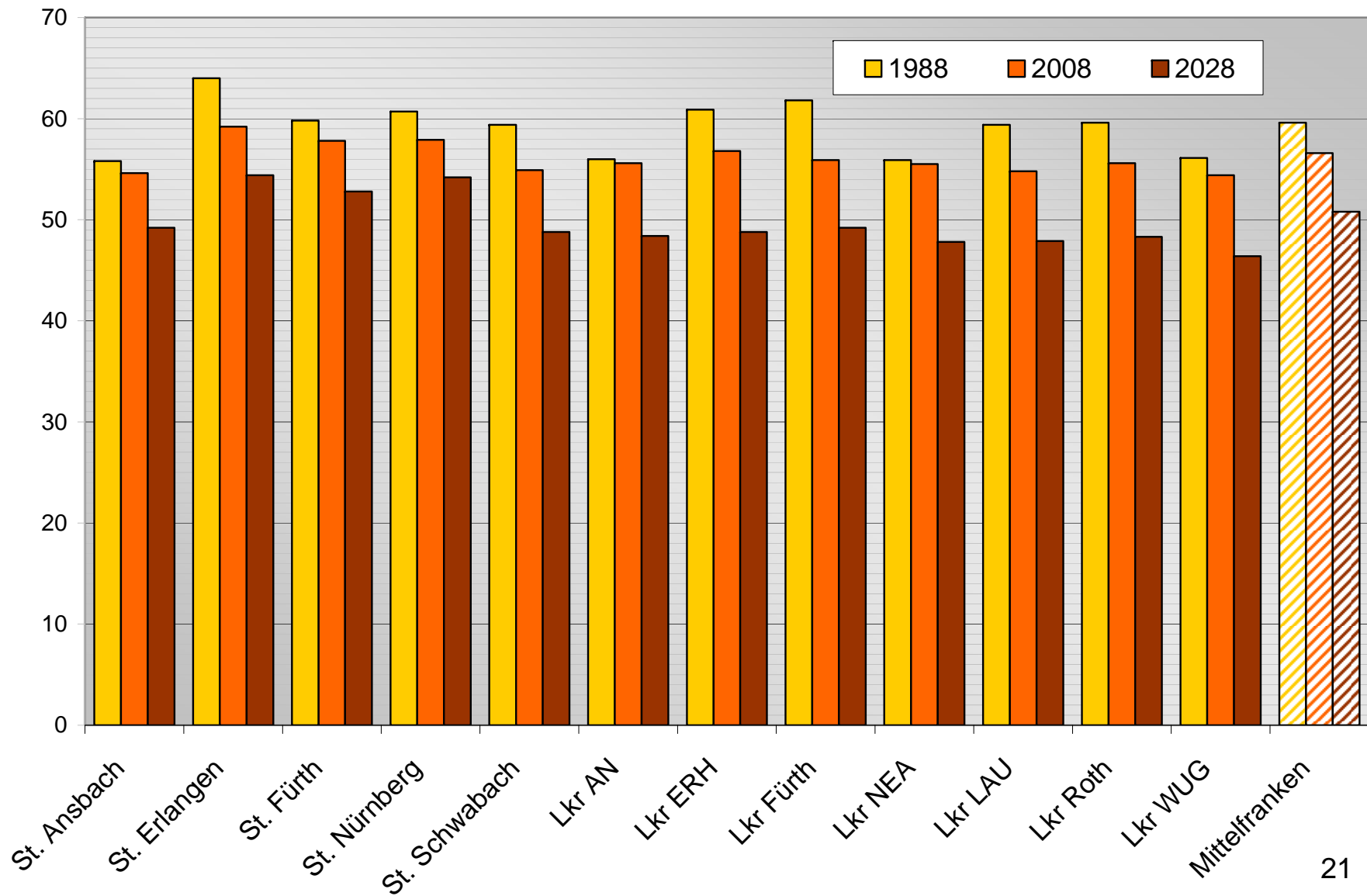
Änderung des Durchschnittsalters in den kreisfreien Städten und Landkreisen Mittelfrankens 2008-2028



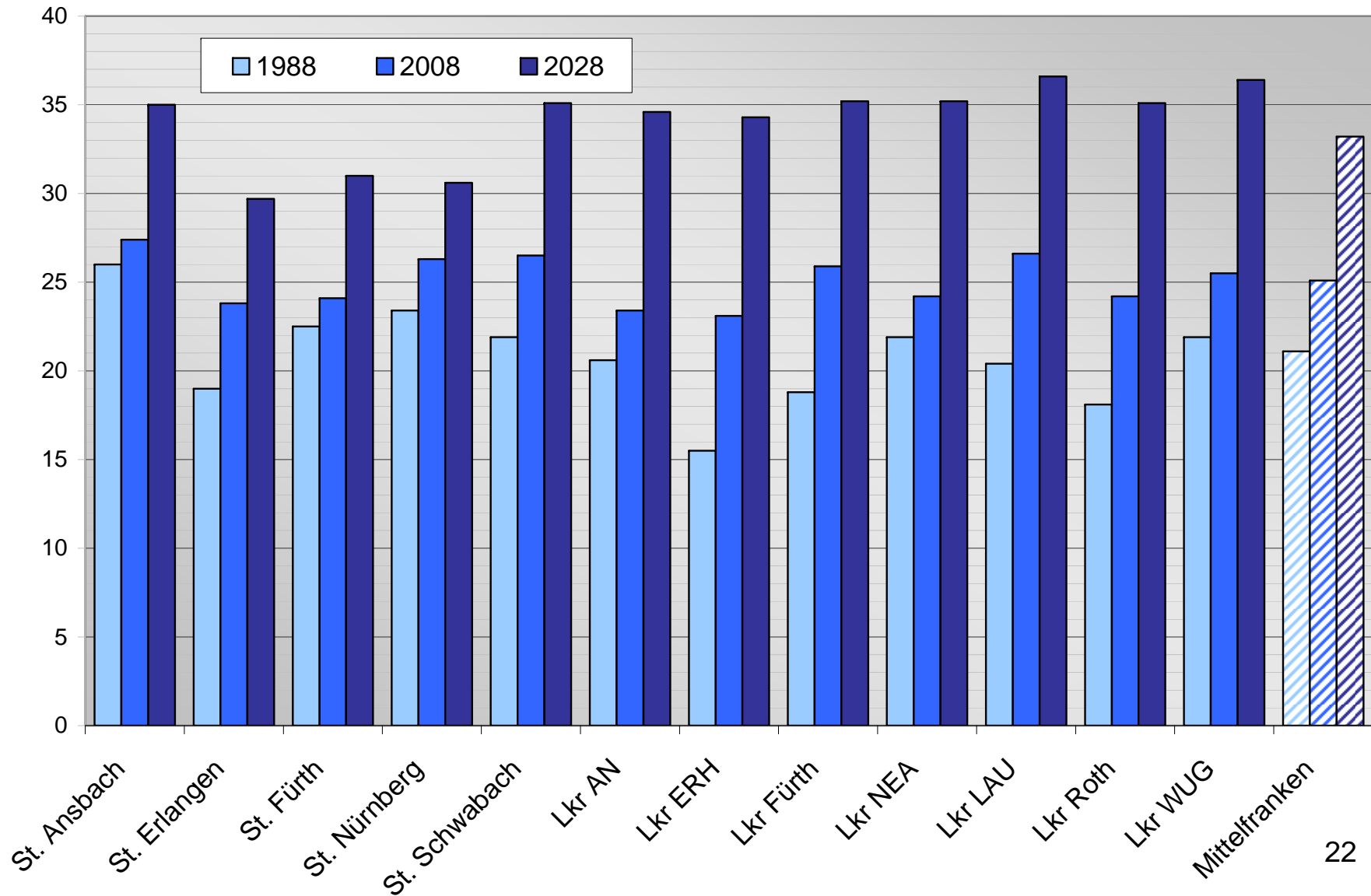
Änderung des Anteils der Unter-19-jährigen in den kreisfreien Städten und Landkreisen Mittelfrankens 1988-2008-2028



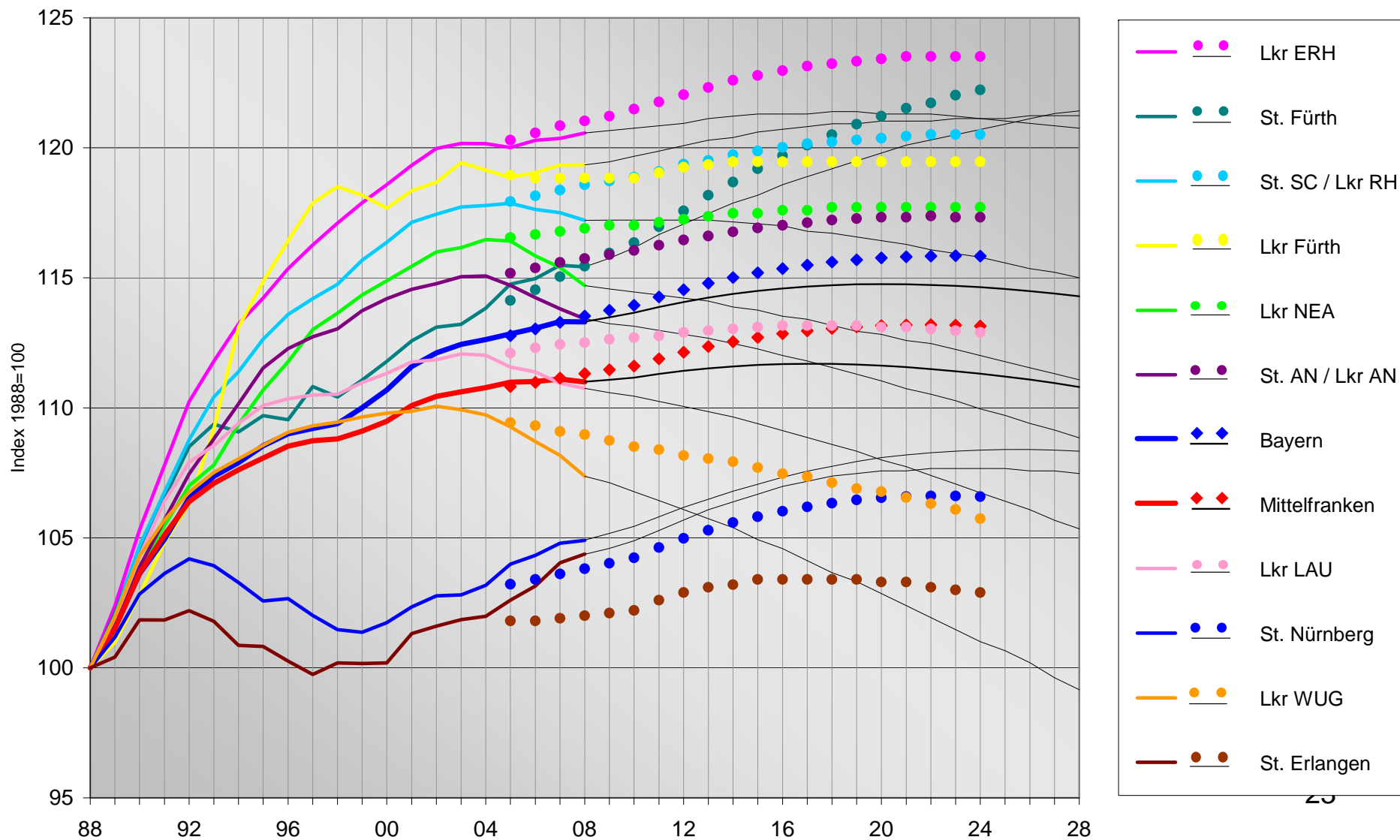
Änderung des Anteils der 19-bis-unter-60-jährigen in den kreisfreien Städten und Landkreisen Mittelfrankens 1988-2008-2028



Änderung des Anteils der 60-und-älter-jährigen in den kreisfreien Städten und Landkreisen Mittelfrankens 1988-2008-2028



Bevölkerungsentwicklung in den kreisfreien Städten und Landkreisen
Mittelfrankens 1988 bis 2024 bzw. 2028
- tatsächliche Bevölkerung bis 2008,
Prognose bis 2024 (ab 2005) und Prognose bis 2028 (ab 2009) -





Der demographische Wandel

Zusammenfassung und Folgerungen

- Trend der natürlichen Bevölkerungsentwicklung vorgezeichnet
- Höhe des Rückgangs abhängig von Wanderungen
- Kosten pro Kopf steigen
- Anpassungsstrategien



Der demographische Wandel

Vielen Dank für Ihre
Aufmerksamkeit